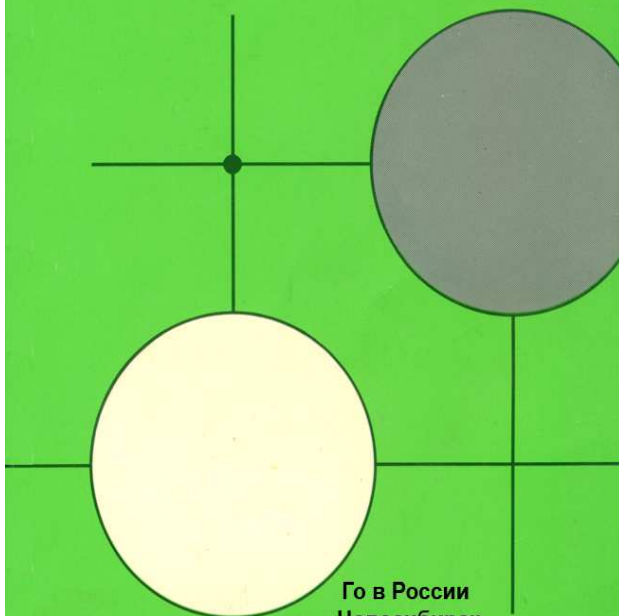


Наоки Миямото, 9-дан

Каков ваш рейтинг?



Го в России
Новосибирск

Наоки Миямото, 9–дан

Каков ваш рейтинг?

Новосибирск
Го в России
2008

WHAT'S YOUR RATING

by
Naoki Miyamoto, 9-dan

translated by
Richard Bozulich

The Ishi Press, Inc.
Tokyo

Published by
The Ishi Press, Inc.
CPO Box 2126,
Tokyo, Japan

© Copyright 1975 in Japan by The Ishi Press, Inc.

All right reserved according to international law.
This book or any parts thereof may not be
reproduced in any form without written permission
of the publishers.

First printing December, 1975
Printed in Japan
by
Sokosha Printing Co. Ltd.

Предисловие

Книга является первым томом коллекции задач из популярной серии, появившейся в выпусках последних лет журнала «Igo Shincho». Эта оригинальная серия, в которой решение задач и запись набранных баллов позволит вам получить некоторые представления о своей действительной силе Го.

Задачи разделены на три части: первая часть состоит из 20 задач стадии фусеки, вторая из 20 задач середины игры (тюбан) и третья часть содержит 10 задач конечной стадии игры (йосэ). В каждой задаче у вас есть выбор из пяти ходов. В зависимости от качества хода можно набрать 10, 8, 6, 4 или 2 балла. В начале каждого раздела находится таблица для записи набранных баллов при решении задач раздела.

Я уверен, что настоящая книга будет вам интересна и на разряд повысит ваш рейтинг.

Naoki Miyamoto, 9-dan

К изданию на русском языке

В настоящее время, вероятно, не многие станут тестировать себя с помощью предложенного в книге способа. Не прилагая больших усилий можно зайти на один из игровых го-серверов, сыграть десяток партий и с хорошей точностью ваш рейтинг будет определен. Значительно важнее, однако, сам

процесс решения подобранных автором задач. Действительно, с точки зрения профессионала 9-го дана в предложенных позициях лучший ход очевиден и поняв почему это так можно существенно повысить свое мастерство. Более того, анализ достижений, полученных отдельно для разных этапов игры, позволит вам узнать более тонкую структуру своих недостатков.

Настоящая книга отличается от английского издания только заменой языка на русский и исправлением ошибок, связанных в основном с изображением диаграмм. Оригинальный формат, расположение диаграмм и текста на каждой странице сохранены полностью.

Новосибирск
Февраль 2008

Николай Немов
nine@che.nsk.su

Оглавление

Предисловие	3
К изданию на русском языке	3
Часть 1 Задачи фусеки	5
Часть 2 Задачи тюбан	89
Часть 3 Задачи йосэ	171

Часть I

Задачи фусеки

Таблица набранных баллов

Задачи фусеки

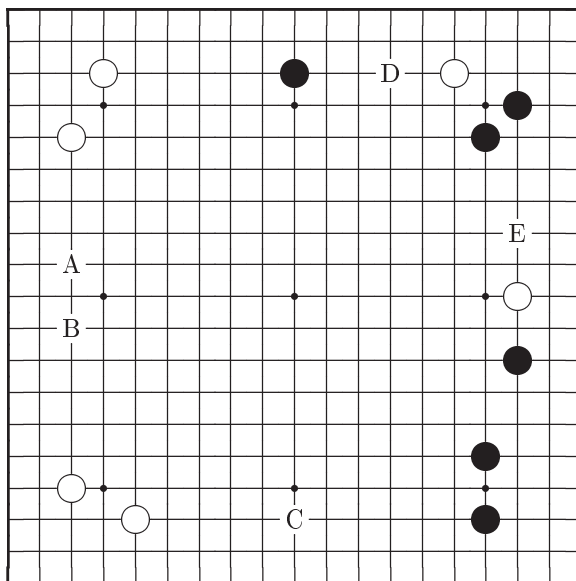
Задача	Ваши баллы	Задача	Ваши баллы
1		11	
2		12	
3		13	
4		14	
5		15	
6		16	
7		17	
8		18	
9		19	
10		20	
Суммарный счет			

64 или меньше	баллов	⇒	6-кю или ниже
66 – 78	баллов	⇒	5-кю
80 – 92	баллов	⇒	4-кю
94 – 104	баллов	⇒	3-кю
106 – 118	баллов	⇒	2-кю
120 – 132	баллов	⇒	1-кю
134 – 144	баллов	⇒	1-дан
146 – 158	баллов	⇒	2-дан
160 – 172	баллов	⇒	3-дан
174 – 182	баллов	⇒	4-дан
184 – 190	баллов	⇒	5-дан
192 – 198	баллов	⇒	6-дан
200	баллов	⇒	7-дан

Задача 1 Ход черных

Здесь много хороших ходов, поэтому игрок, которого не удалось привести в замешательство, достаточно силен.

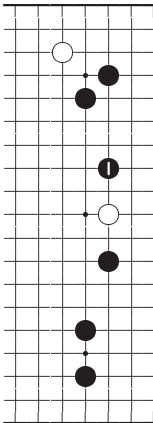
Ваш выбор	A	B	C	D	E
-----------	---	---	---	---	---



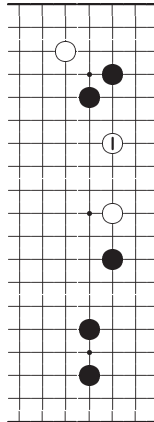
Ответ на Задачу 1

Ответ Е: Правильно

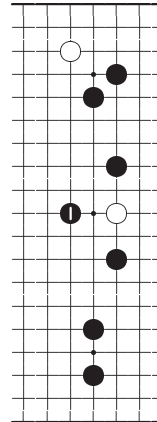
Всегда помните, что самые сильные развития не просто занимают важный пункт на стороне, они еще содержат угрозу атаки. Почувствуйте разницу, если белым позволят сыграть 1 на диаграмме *Справка 1*. С другой стороны, после хода 1 на *Ответ Е* черные могут сделать накрывание 1 на *Справка 2*, лишая белых всех перспектив на правой стороне.



Ответ Е



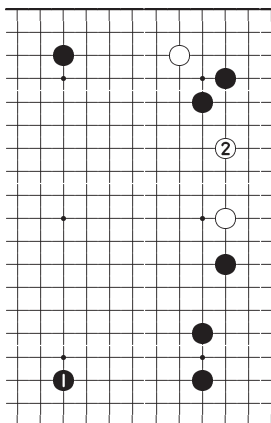
Справка 1



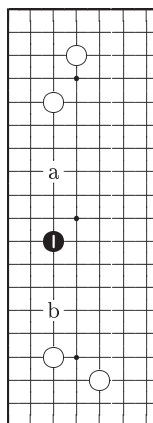
Справка 2

Ответ С

Развитие 1 от построения в правом нижнем углу — обычный ход в начальной стадии игры. Но тогда белые имеют возможность создать базу на правой стороне, продолжая 2.



Ответ С



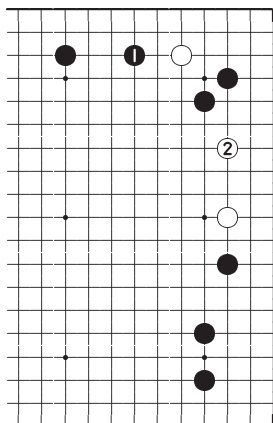
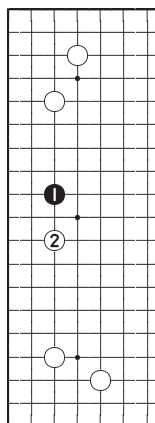
Ответ В

Ответ В

Конечно черные могут сыграть 1, посередине между позициями белых на левой стороне. Не имеет значения с какой стороны будут атаковать белые, черные обеспечивают себе базу отвечая «а» или «b». Если черные займут пункт 1, то белые уже не смогут построить большую область на левой стороне. Однако это слишком скромный ход, не обладающий такой мощью как ход на *Ответ Е*.

Ответ D

Атака 1 белого камня на верхней стороне также хороший ход, но опять же белые могут развиваться 2 и результат не столь хорош, как можно было бы ожидать.

**Ответ D****Ответ A****Ответ A**

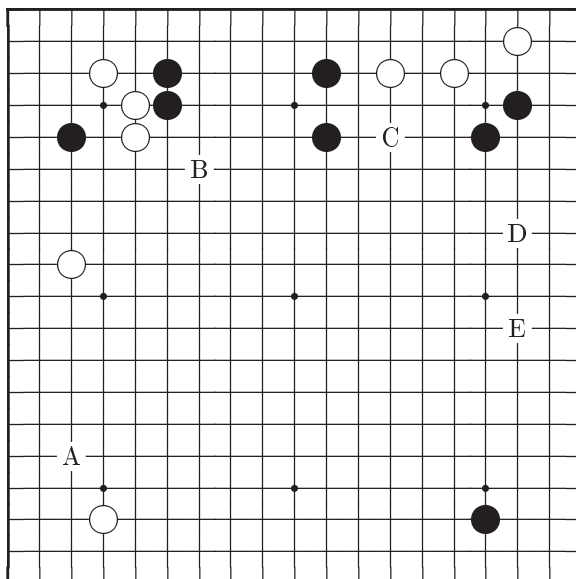
Черные 1 бесцельный ход. Если белые атакуют 2, то у вас почти нет места для маневра. При желании вторжения на левую сторону играйте 1 как на *Ответ B*, поскольку будет возможность сделать идеальное развитие в двух направлениях.

Ход	A	B	C	D	E
Баллы	2	6	8	4	10

Задача 2 Ход черных

При выборе лучшего хода часто бывает полезно взглянуть на позицию с точки зрения вашего противника.

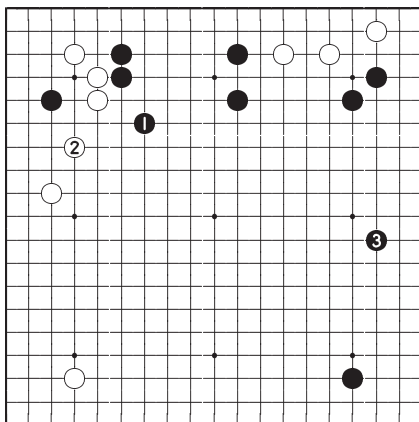
Ваш выбор	A	B	C	D	E
-----------	---	---	---	---	---



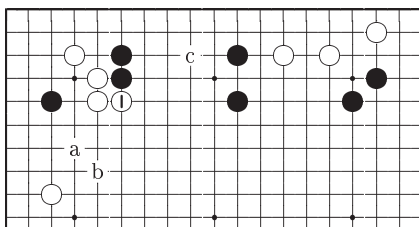
Ответ на Задачу 2

Ответ В: Правильно

Черные 1 наиболее важный пункт доски. Белые почти вынуждены защититься 2 и черные могут сыграть 3 на правой стороне. Если черные пропустят ход 1, то белые заворачивают 1 как на *Справка 1* и у них, по сравнению с *Ответ В*, значительно воз-

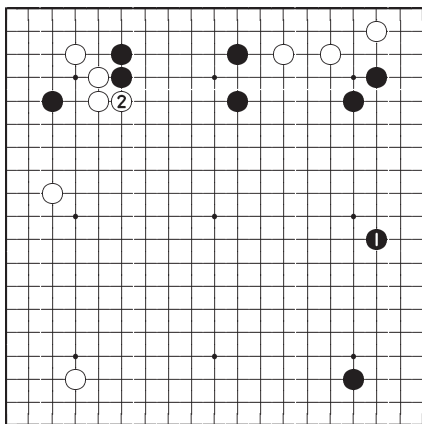


Ответ В

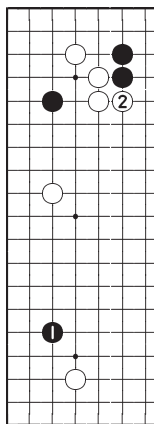


Справка 1

растают возможности создания территории на левой стороне. В неверном направлении был бы сделан ход черных «а» вместо 1, так как белые просто отвечают 1 и в зависимости от следующего хода черных продолжают «b» или внедряются «с».



Ответ E



Ответ A

Ответ E

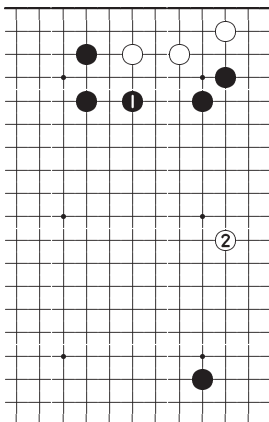
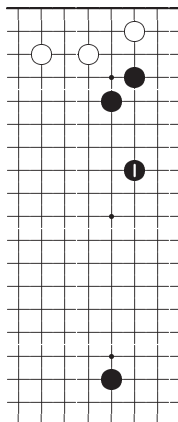
Ходом 1 черные занимают идеальный пункт на правой стороне. Но после ответа 2 у белых возрастает территориальный потенциал левой стороны. Поэтому черным сначала необходимо ограничить размер левой стороны ходом 1 на *Ответ B*.

Ответ A

Какари черных 1 конечно хороший ход, но самый важный пункт пропущен. Более того, по сравнению с ходом на правой стороне он не столь большой.

Ответ С

Белые камни на верхней стороне живут, поэтому черным бессмысленно ограничивать их ходом 1. Теперь у белых появляется возможность сыграть 2 на правой стороне.

**Ответ С****Ответ D****Ответ D**

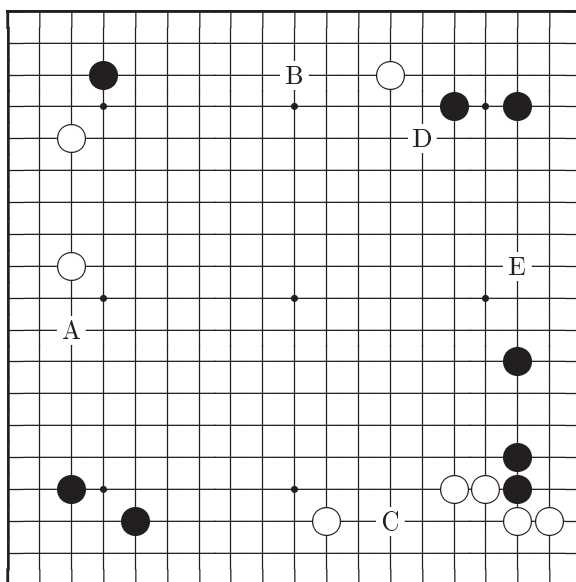
Ограниченные ходы типа 1 никогда не следует делать. Черные 1 на *Ответ E* правильная игра на правой стороне.

Ход	A	B	C	D	E
Баллы	6	10	4	2	8

Задача 3 Ход черных

Возможно вы удивитесь, когда увидите ответ на эту задачу.

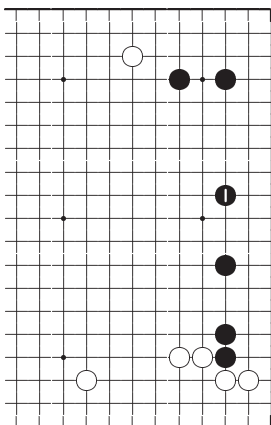
Ваш выбор	A	B	C	D	E
-----------	---	---	---	---	---



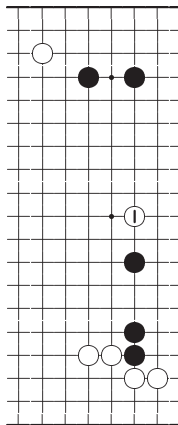
Ответ на Задачу 3

Ответ Е: Правильно

Черные 1 конечно скромный ход, но это спокойные и надежные коллективные действия. Пункт 1 важен, так как белые сильны в правом нижнем углу. Если белые внедрятся 1 как на *Справка 1*, то получат инициативу, придавливая три черных камня и вынуждая черных защищаться. В результате белые получат влияние, которое будет действовать на всю доску.



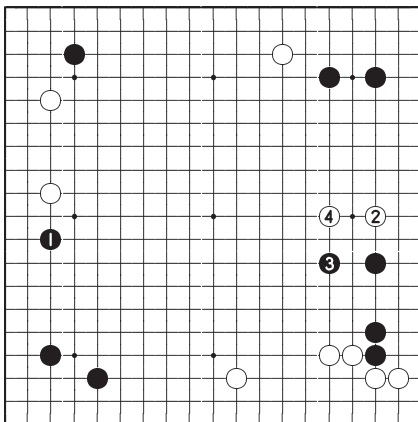
Ответ Е



Справка 1

Ответ А

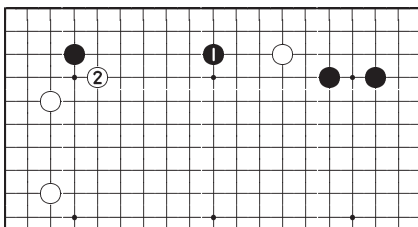
Развитие от построения в углу обычно хороший ход, но белые 2 сильное продолжение и после хода 4 инициатива у белых.



Ответ А

Ответ В

Вы вероятно думаете, что зажать одиночный камень на верхней стороне ходом 1 идея хорошая, но это хорошо не всегда. Продолжая 2 белые вынуждают черных получить низкую, подчиненную позицию.

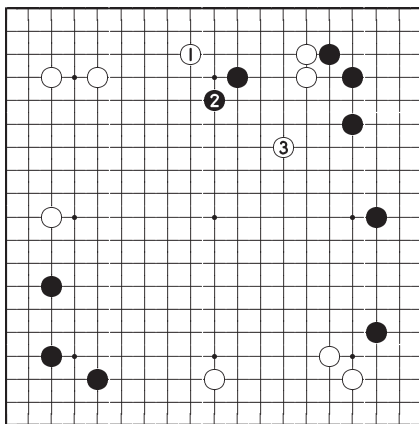


Ответ В

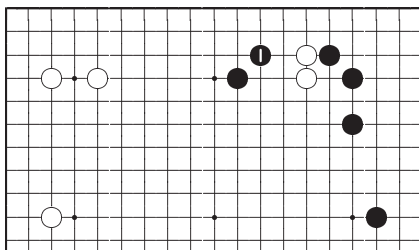
Ответ на Задачу 4

Ответ С: Правильно

Развитие 1 отличный ход, помогающий двум белым камням, находящимся в затруднительном положении. Если черные продолжают 2, то белые могут выпрыгнуть легким ходом 3 и теперь два черных камня на верхней стороне попадают под атаку. Если у черных появится возможность атаки двух белых камней ходом 1 на *Справка 1*, различие в позициях будет очень большим.



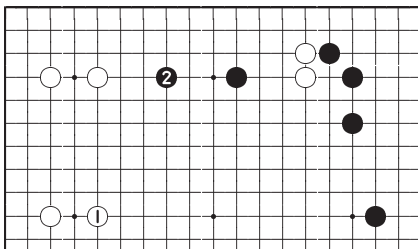
Ответ С



Справка 1

Ответ А

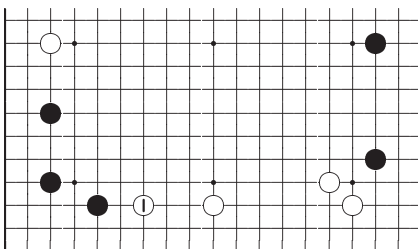
Белые 1 слишком спокойный ход, черные немедленно воспользуются возможностью развиваться 2. Разница между ходом белых 1 здесь и ходом 1 на диаграмме *Ответ С* должно быть очевидным.



Ответ А

Ответ В

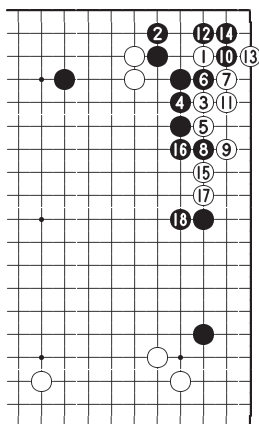
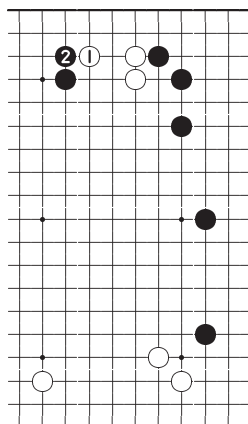
Несомненно, ход белых 1 самый слабый среди всех хороших ходов рассматриваемой позиции. Построение черных в левой части доски столь сильно, что нет эффективного способа ее атаки.



Ответ В

Ответ E

Здесь вторжение в пункт 3-3 плохая стратегия. После варианта джосеки 1-18 у черных возникает великолепная стенка, мощь которой распространяется на всю доску. Будущее двух белых камней на верхней стороне теперь выглядит незавидным.

*Ответ E**Ответ D***Ответ D**

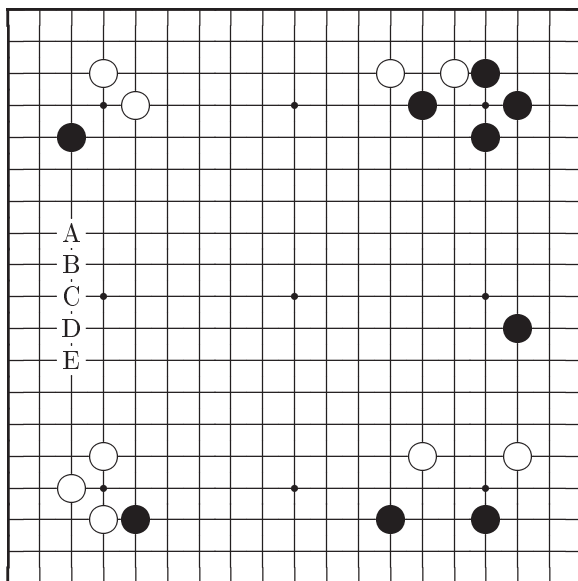
Белые могут защитить два своих камня непосредственно ходом 1, но хорошего результата ожидать не следует. Этот ход только провоцирует черных ответить 2 и усилить свой одиночный камень.

Ход	A	B	C	D	E
Баллы	8	6	10	2	4

Задача 5 Ход черных

Эта задача может показаться немного странной, но смещение даже на одну линию приводит в Го к заметным отличиям.

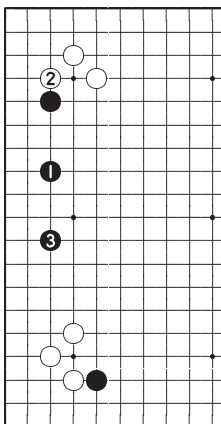
Ваш выбор	A	B	C	D	E
-----------	---	---	---	---	---



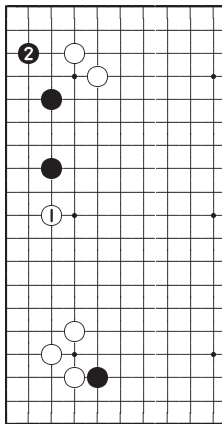
Ответ на Задачу 5

Ответ А: Правильно

На левой стороне белые сильны как в верхнем так и в нижнем углу, поэтому развитие черных 1 через два пункта наиболее быстрый и надежный способ. Если вместо 2 белые атакуют 1 как на *Справка 1*, то ответ черных 2 хороший ход. Таким образом на левой стороне черные могут обезопасить свою позицию независимо от направления атаки белых.



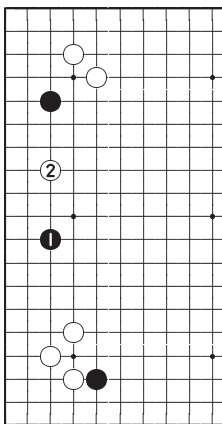
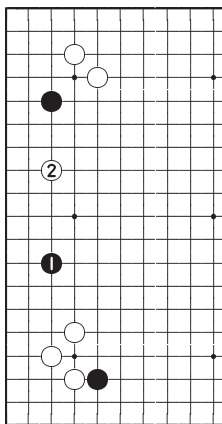
Ответ А



Справка 1

Ответ D

Если вы приближаетесь слишком близко к сильным позициям, то не следует ожидать хорошего результата. Эти действия противоречат принципам Го.

*Ответ D**Ответ E***Ответ E**

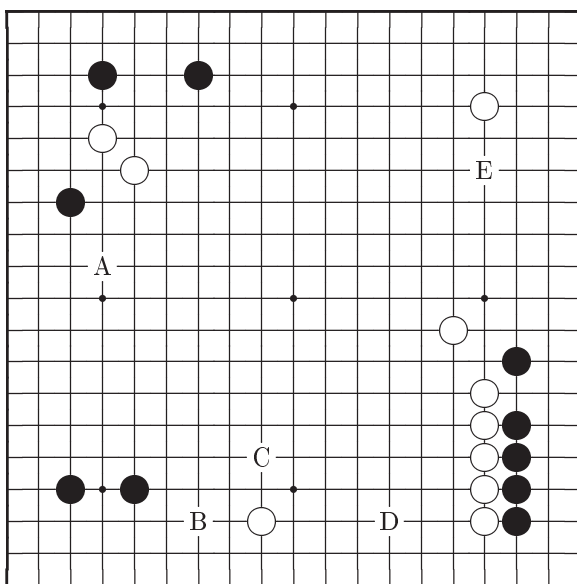
Теперь вероятно вы понимаете, что развитие здесь наименее ценное.

Ход	A	B	C	D	E
Баллы	10	8	6	4	2

Задача 6 Ход черных

Беспокоит ли вас большая область белых на нижней стороне?

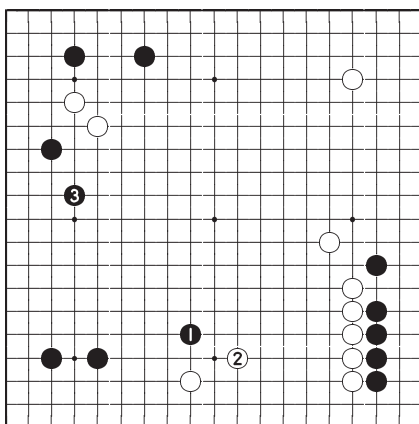
Ваш выбор	A	B	C	D	E
-----------	---	---	---	---	---



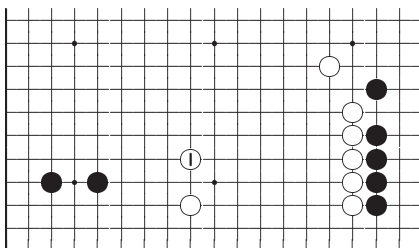
Ответ на Задачу 6

Ответ С: Правильно

Накрывающий ход черных 1 нейтрализует стенку белых из шести камней. Белые должны отвечать 2, после чего черные могут начать построение собственной большой территории на левой стороне,

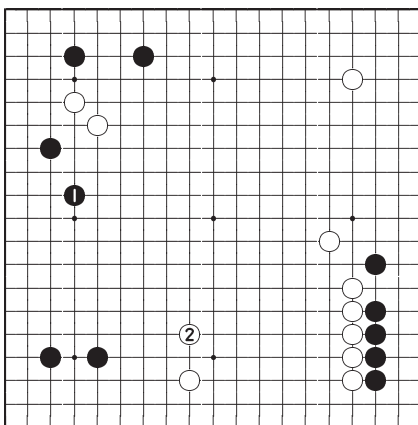


Ответ С



Справка 1

продолжая 3. Если вас удивляет почему пункт 1 решающий, то просто рассмотрите случай, когда белые играют 1 на *Справка 1* и почувствуйте разницу. Ходом 1 белые идеальным образом используют свою стенку. Черные же ходом 1 убивают двух зайцев одним камнем — они сдерживают территориальное развитие белых и создают свое собственное на левой стороне.



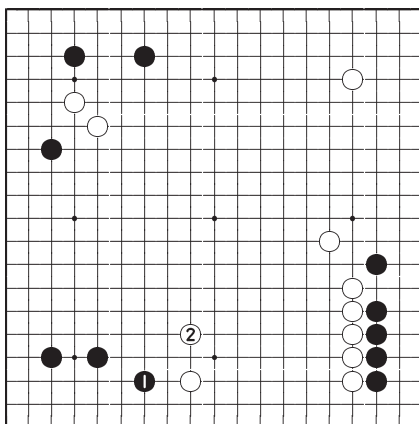
Ответ А

Ответ А

Черные 1 отличный ход, поскольку подготавливает атаку двух белых камней сверху слева. Но реализовать этот план лучше всего с помощью варианта на диаграмме *Ответ С*.

Ответ В

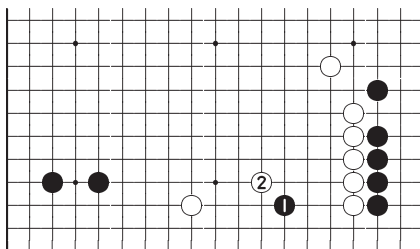
Ходом 1 черные создают идеальные условия для занятия белыми пункта 2. Торопливость в оформлении территории по третьей линии в данном случае ошибочна.



Ответ В

Ответ D

Ход черных 1 слишком агрессивен. Однако, после ответа белых 2 у черных нет возможности выжить.

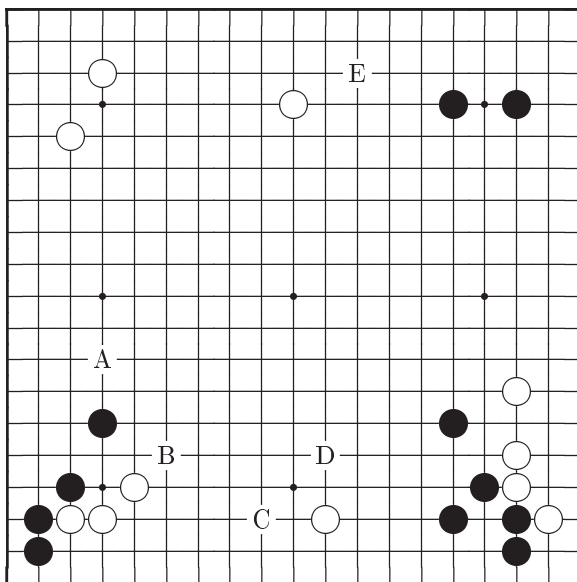
*Ответ D*

Ход	A	B	C	D	E
Баллы	8	6	10	2	4

Задача 7 Ход черных

Сделав один ход, вы можете получить выигрышную позицию.

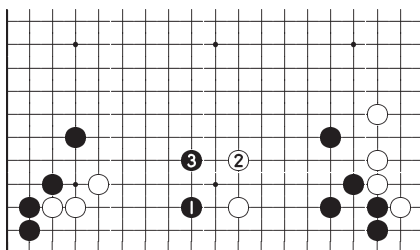
Ваш выбор	A	B	C	D	E
-----------	---	---	---	---	---



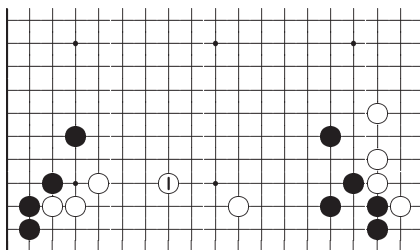
Ответ на Задачу 7

Ответ С: Правильно

Из-за того, что как в левой так и в правой части нижней стороны позиции черные сильны, вторжение черных 1 верный ход. Если белые выбегают 2, то черные, не снижая давления, следуют за ними 3 и разделяют белых на две слабые группы. Эта атака обеспечивает черным лидерство. Если черные пропустят такое вторжение, белые защитятся ходом 1 на диаграмме *Справка 1*.



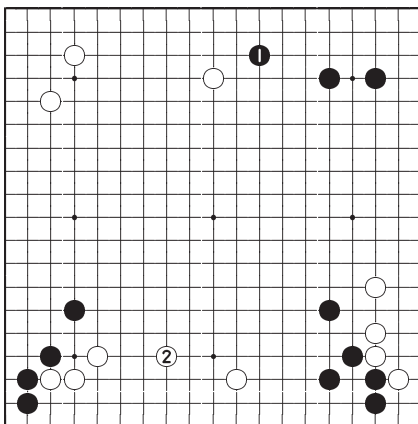
Ответ С



Справка 1

Ответ Е

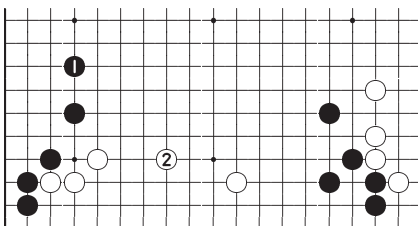
Из оставшихся возможностей ход черных 1 лучший. Но после защиты белых 2 шанс атаки у черных упущен. Вместо оборонительных ходов типа 1 лучше уделить внимание атаке.



Ответ Е

Ответ А

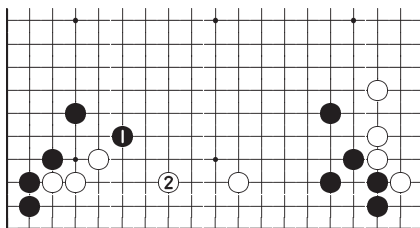
Черные 1 надежный, но слишком спокойный, расслабленный ход. Опять белые защищаются 2.



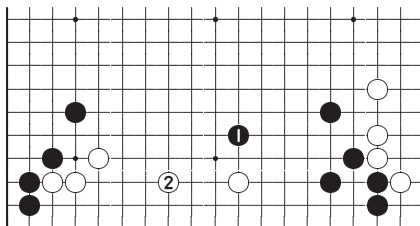
Ответ А

Ответ В

Играя 1 черные только вынуждают белых сделать желаемый для них ход.

*Ответ В***Ответ D**

Ход черных 1 менее ценен чем даже ход 1 на диаграмме *Ответ В*. У этого хода похоже нет дальнейшего развития.

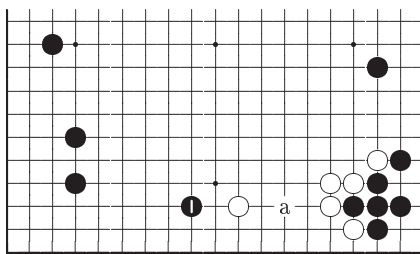
*Ответ D*

Ход	A	B	C	D	E
Баллы	6	4	10	2	8

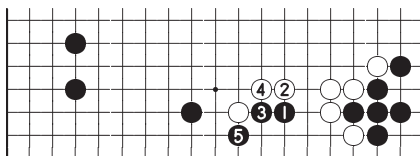
Ответ на Задачу 8

Ответ В: Правильно

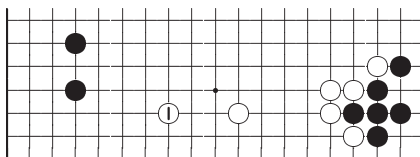
Черные 1 большой ход, который угрожает осуществить вторжение «а». На *Справка 1* приведен вариант этого вторжения. Если белым удастся развиться 1 на *Справка 2*, эта возможность пропадет.



Ответ В



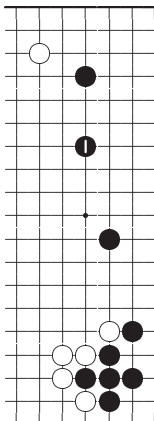
Справка 1



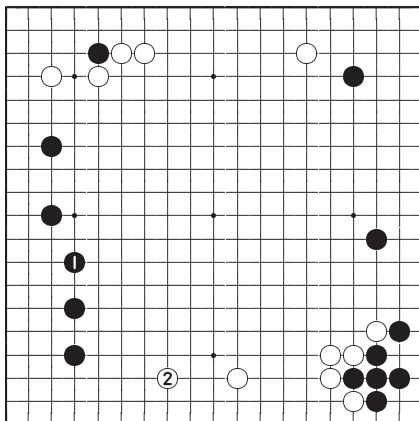
Справка 2

Ответ D

Это хороший ход, если вас беспокоит правый верхний угол. Но черные сильны внизу справа и поэтому им не следует волноваться за исход борьбы вверху справа.



Ответ D



Ответ A

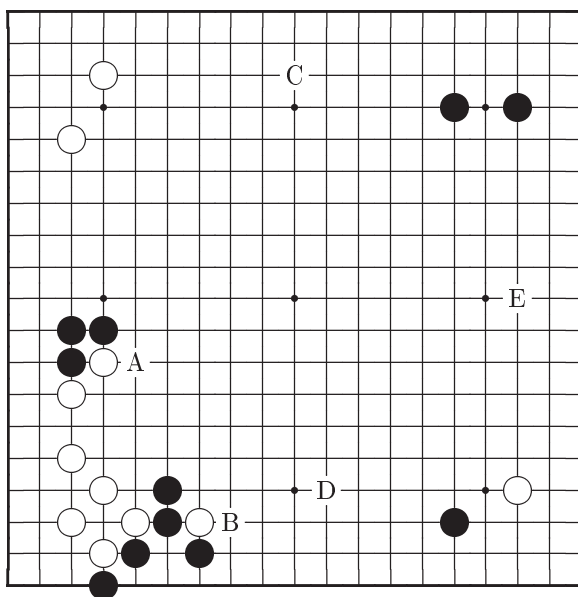
Ответ A

Черные 1 полностью оборонительный ход. Теперь у белых появляется хорошая возможность развиваться в пункт 2.

Задача 9 Ход белых

Следующий ход является большим, срочным или сочетает эти свойства?

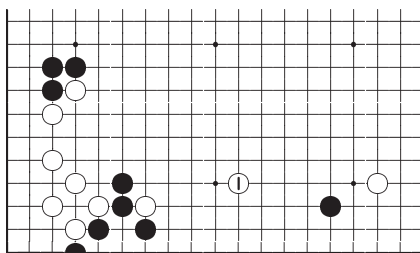
Ваш выбор	A	B	C	D	E
-----------	---	---	---	---	---



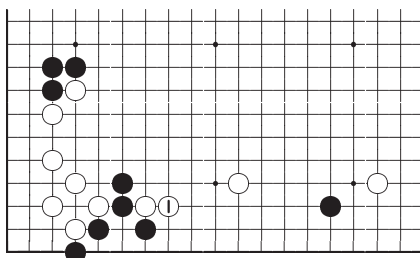
Ответ на Задачу 9

Ответ D: Правильно

Белые 1 действительно сильный ход. Он не только атакует одиночный черный камень справа, но и угрожает продолжением 1 на *Справка 1*. Поэтому после хода белых 1 черные должны занять пункт 1 на *Справка 1*.



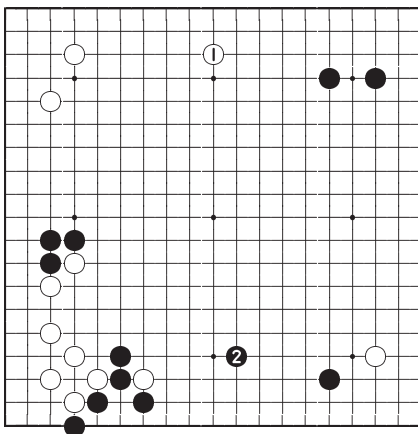
Ответ D



Справка 1

Ответ С

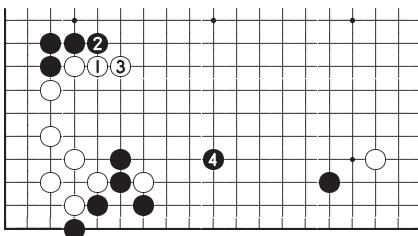
Это стандартный ход в борьбе с построением черных в правом верхнем углу. Несомненно это сильный ход, но ход черных 2 все равно сильнее.



Ответ С

Ответ А

Конечно, белые опасаются хода черных в пункт 1, поэтому они могут сыграть здесь первыми. Но после обмена 2 и 3 черные успевают сыграть на нижней стороне 4.

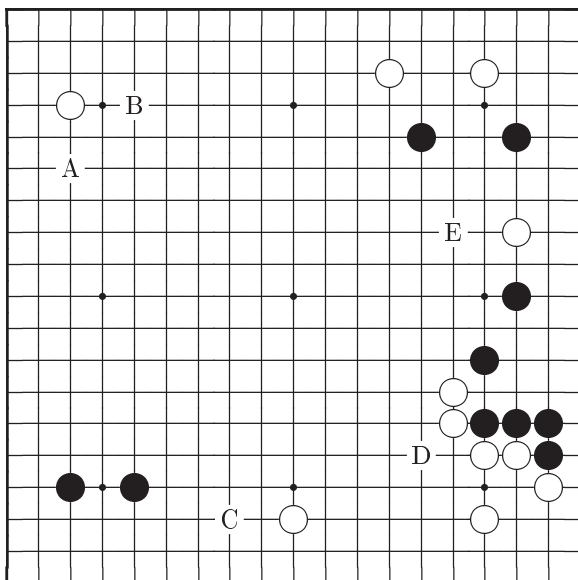


Ответ А

Задача 10 Ход черных

Ваше первое интуитивное желание, вероятно, будет правильным ответом¹.

Ваш выбор	A	B	C	D	E
-----------	---	---	---	---	---

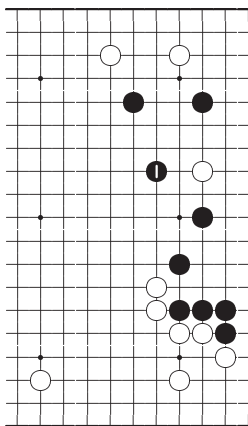


¹На доску выставлено 10 черных и 11 белых камней. Для того, чтобы эта позиция была из реальной партии одного черного камня недостает (прим. перев.).

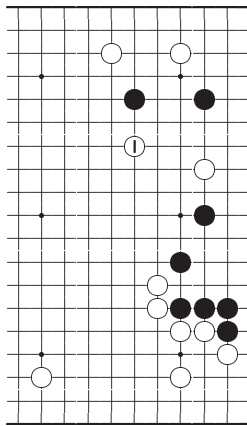
Ответ на Задачу 10

Ответ E: Правильно

Черные 1, с захватом одиночного белого камня, важный ход. Теперь все группы черных в безопасности и приносят приличные очки. Если же черные не сыграют здесь, то белые выбегают 1 как на *Справка 1* и создают черным массу проблем.



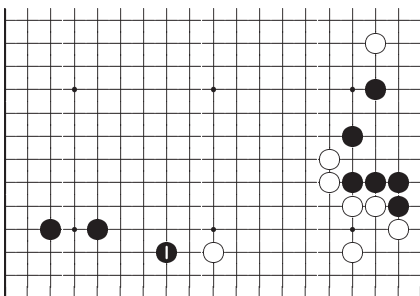
Ответ E



Справка 1

Ответ С

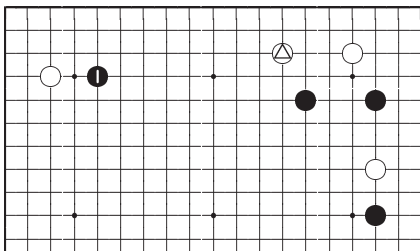
Развитие черных 1 тоже приносит очки. Но этот ход все же менее ценен чем 1 на *Ответ Е*.



Ответ С

Ответ В

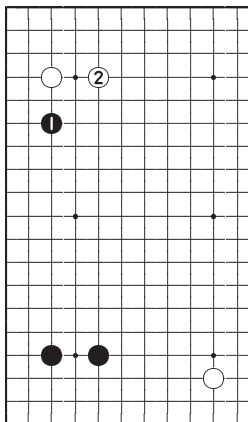
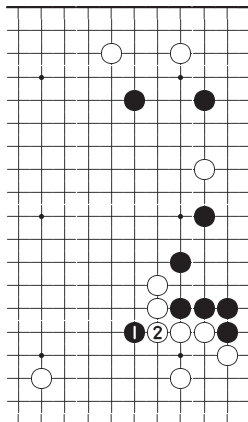
Какари в фусеки обычно дает преимущество, если поддержано широким развитием, а в данном случае камень белых \triangle снижает ценность какари. Но сложности могут возникнуть уже после этого хода.



Ответ В

Ответ А

В некоторых ситуациях черные 1 приемлемый ход, но в данном случае он нарушает все правила. Если все же вам хочется сыграть в левом верхнем углу, то 1 на *Ответ В* единственный ход.

*Ответ А**Ответ D***Ответ D**

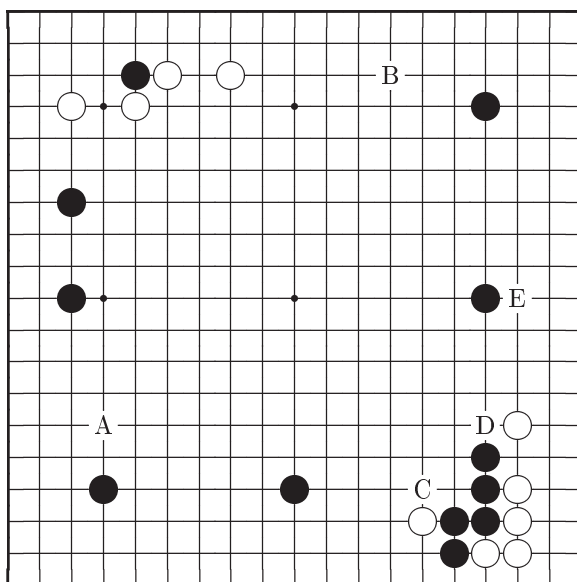
Белые будут чрезвычайно рады, если черные сыграют 1. У белых появляется возможность соединиться 2 и больше не беспокоиться о разрезающем пункте. Обмен ходами 1, 2 для черных невыгоден.

Ход	A	B	C	D	E
Баллы	4	6	8	2	10

Задача 11 Ход черных

Это игра с форой 3. Хорошим окажется такой ход, который приведет к надежной позиции.

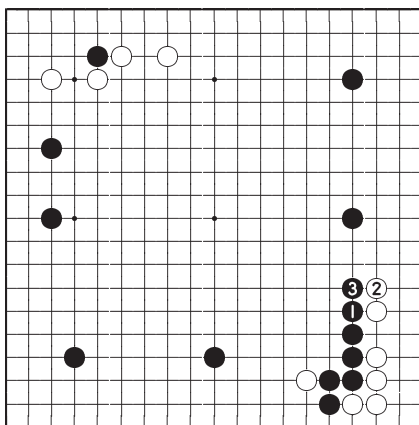
Ваш выбор	A	B	C	D	E
-----------	---	---	---	---	---



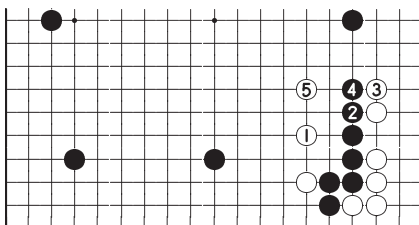
Ответ на Задачу 11

Ответ D: Правильно

Черные 1 и 3 это игра на большой масштаб. Надежность стенки черных привлекательна, особенно в игре с форой. Теперь у белых будут большие проблемы при сокращении этой территориальной конструкции. Если же белым удастся сыграть 1, 3 и 5 как на *Справка 1*, то черные уже не смогут получить здесь большую территорию.



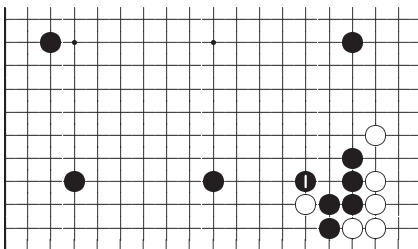
Ответ D



Справка 1

Ответ С

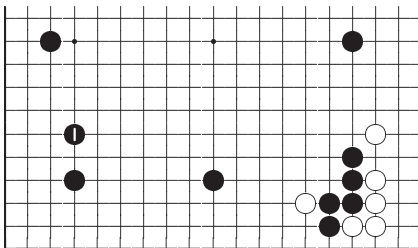
Это хороший и надежный ответ. Но с важностью хода на *Ответ D* он сравниться не может.



Ответ С

Ответ А

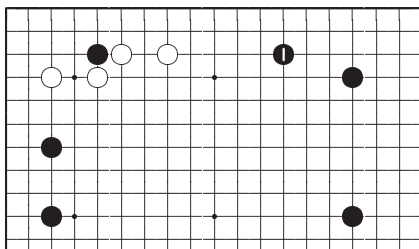
Черные 1 хороший ход, переводящий территориальную конструкцию черных с левой стороны на правую часть нижней стороны. Но он все равно слабее хода 1 на *Ответ D*.



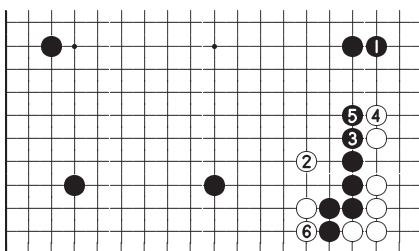
Ответ А

Ответ В

Вверху слева у белых сильные камни, поэтому приближаться к ним ходом 1 плохо. Более того, для игры в правом верхнем углу пока нет срочности.

*Ответ В***Ответ Е**

Это плохой ход, так как сделан в неверном направлении. Теперь белые ходами 2, 4 и 6, могут разрушить потенциальную территорию черных.

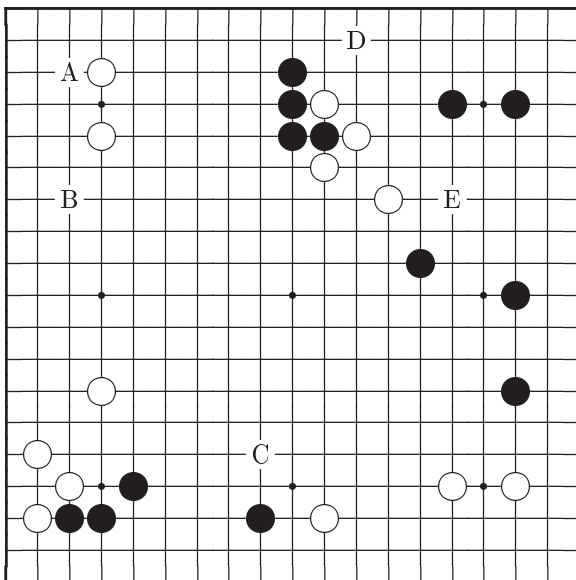
*Ответ Е*

Ход	А	В	С	Д	Е
Баллы	6	4	8	10	2

Задача 12 Ход черных

Какой самый сильный ход на доске?

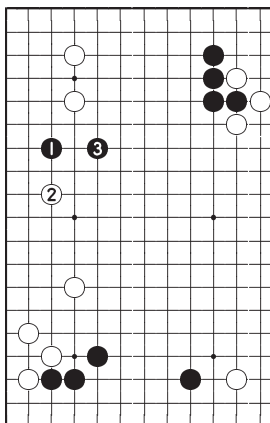
Ваш выбор	A	B	C	D	E
-----------	---	---	---	---	---



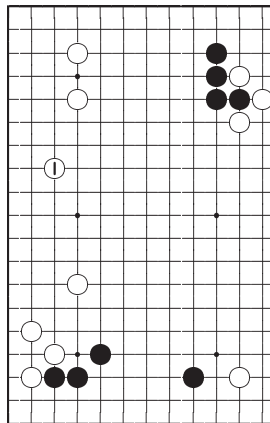
Ответ на Задачу 12

Ответ В: Правильно

Сейчас подходящее время нанести удар по жизненному пункту построения в верхнем левом углу. Это самый сильный ход на доске. Предполагаемое продолжение 2, 3 и здесь очень важным является разделение позиций белых на левой стороне. Различие в результатах будет слишком велико, если позволить белым сыграть на левой стороне как на *Справка 1*.



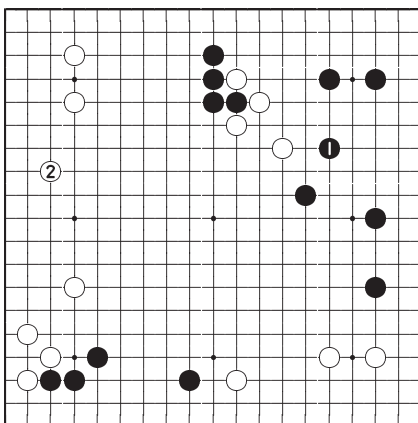
Ответ В



Справка 1

Ответ Е

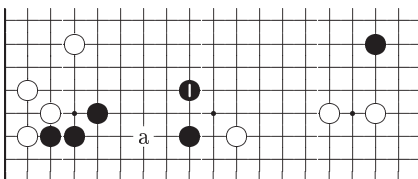
Территориальный ход черных 1 на правой стороне очень большой, но ход белых 2 все равно больше. Может показаться, что ходом 1 черные атакуют четыре белых камня на верхней стороне, однако, эти камни расположены так легко, что трудно найти хороший способ их атаки.



Ответ Е

Ответ С

Трудно сказать хороший это или плохой ход, но необходимости в срочной защите пункта вторжения «а» сейчас нет.

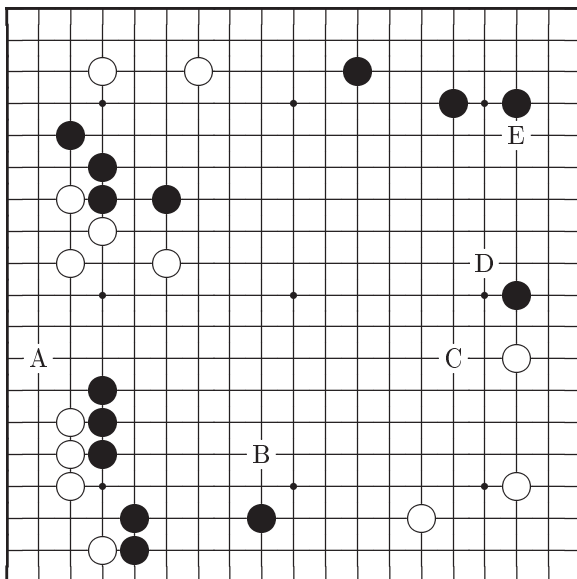


Ответ С

Задача 13 Ход белых

Как вы думаете, в какой части доски должны сыграть белые? Они должны сделать здесь ход раньше, чем эта возможность появится у черных.

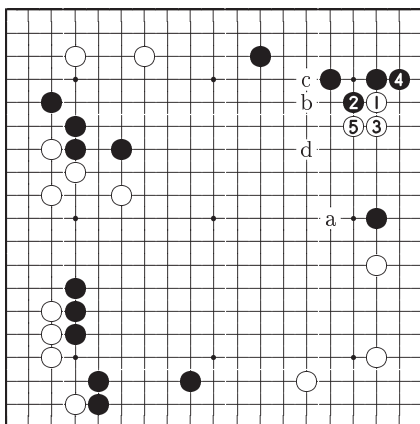
Ваш выбор	A	B	C	D	E
-----------	---	---	---	---	---



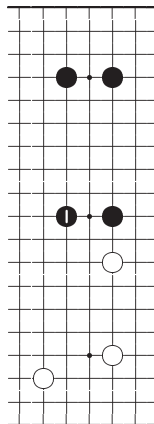
Ответ на Задачу 13

Ответ Е: Правильно

Белые ходом 1 могут разрушить планы черных создания территории на правой стороне. Если черные успеют сыграть 1 как на *Справка 1*, то у белых возникнут проблемы сокращения этой территории и общая позиция на доске будет в пользу черных. Если после хода белых 5 черные сыграют «а», то последуют белые «b», черные «с», белые «d».



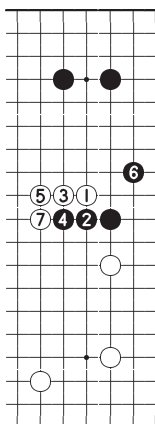
Ответ Е



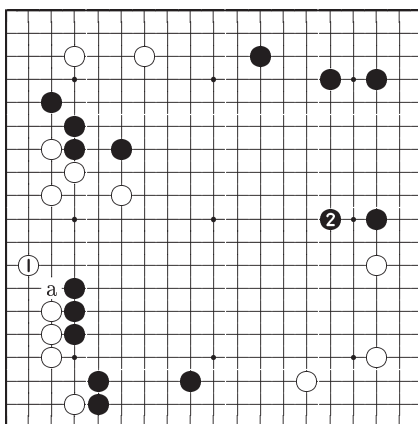
Справка 1

Ответ D

Белые могут также эффективно сократить область черных на правой стороне с помощью варианта 1–7. Но возникшие камни черных 2 и 4 будут оказывать воздействие на область белых в нижней части правой стороны.



Ответ D



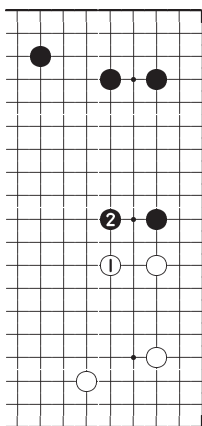
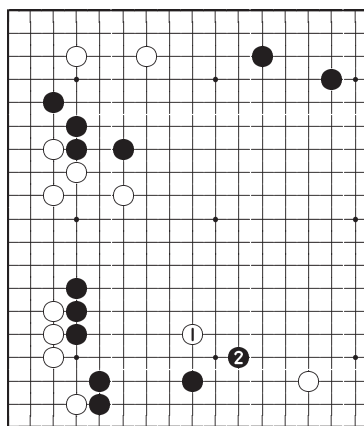
Ответ A

Ответ A

Заслуга хода 1 в объединении белых камней на левой стороне. Но после хода 2 область черных на правой стороне становится слишком большой.

Ответ С

Ход белых 1 расширяет территорию в нижней части правой стороны, но черные претендуют на еще большую территорию в верхней части правой стороны после хода 2. Так что это сомнительный план развития для белых.

*Ответ С**Ответ В***Ответ В**

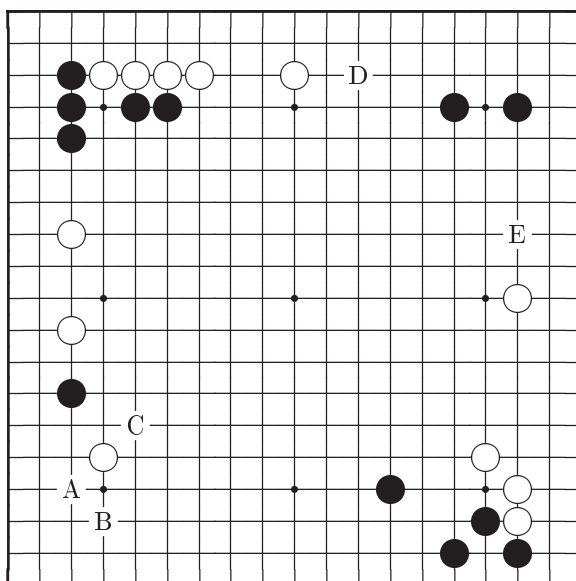
Хорошим ход белых 1 назвать нельзя, так он приближается к очень сильной позиции черных. После ответа черных 2 камень белых 1 становится хорошим объектом для атаки.

Ход	А	В	С	Д	Е
Баллы	6	2	4	8	10

Задача 14 Ход черных

Это очень интересная задача.

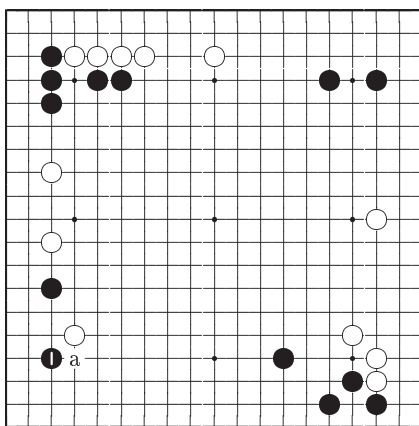
Ваш выбор	A	B	C	D	E
-----------	---	---	---	---	---



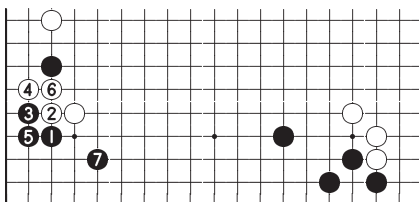
Ответ на Задачу 14

Ответ А: Правильно

Удивлены? Черные 1 правильный ответ. Если рассмотрите вариант 1–7 на диаграмме *Справка 1*, то обнаружите, что приобретения черных довольно велики. Белым придавливать черных к левой стороне ходом «а» не очень хорошо из-за объединения черных камней на стороне.



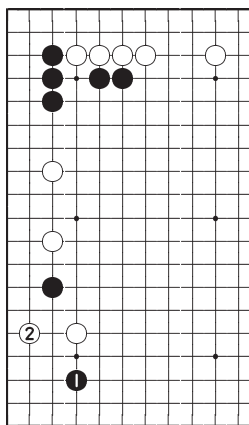
Ответ А



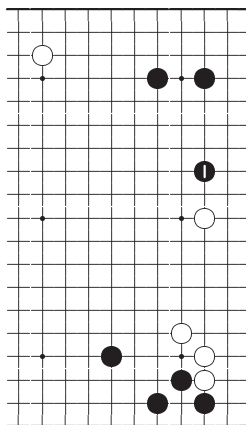
Справка 1

Ответ В

Здесь ход черных 1 выглядит вполне естественно, но после разделяющего прыжка белых 2 позиция черных не столь хороша как на *Справка 1*. К тому же черные не могут здесь получить такую же большую территорию.



Ответ В



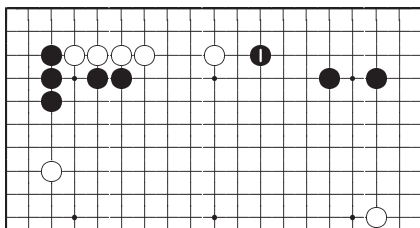
Ответ Е

Ответ Е

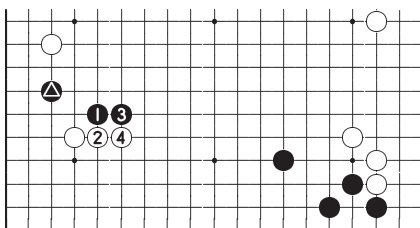
Этот ход создает угрозу внедрения в территорию белых в нижней части правой стороны, и поэтому он лучше хода на следующей диаграмме *Ответ D*.

Ответ D

Этот ход усиливает построение в правом верхнем углу, но в отличие от хода на *Ответ E* он ничему не угрожает.

*Ответ D***Ответ C**

Черные 1 и 3 плохие ходы. Особенность этой задачи заключается в готовности пожертвовать камень \triangle с извлечением из этой процедуры максимально возможной пользы.

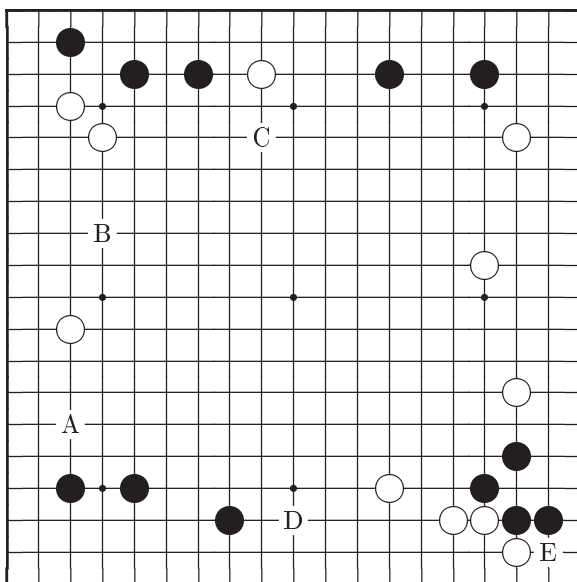
*Ответ C*

Ход	A	B	C	D	E
Баллы	10	8	2	4	6

Задача 15 Ход белых

Прежде чем начать атаку вы должны защитить слабости своих позиций.

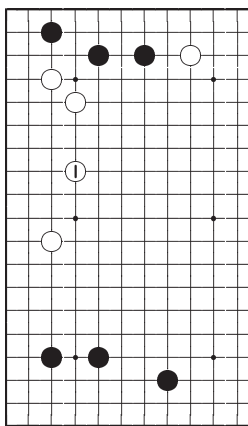
Ваш выбор	A	B	C	D	E
-----------	---	---	---	---	---



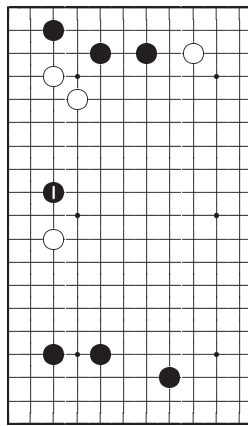
Ответ на Задачу 15

Ответ В: Правильно

Защита 1 хороший ход и демонстрирует спокойствие и самообладание. Если же черные внедрятся ходом 1 как на *Справка 1*, то серьезная борьба немедленно приведет к большим потерям белых.



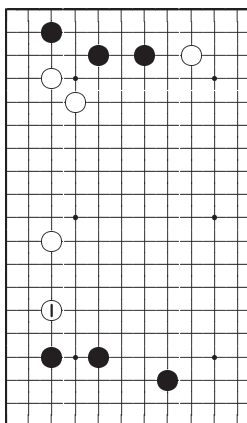
Ответ В



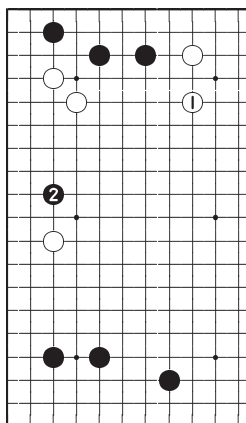
Справка 1

Ответ А

Ходом 1 белые занимают большую часть площади, которую угрожают отрезать черные на *Справка 1*. Но камни белых оказались слишком широко разбросанными.



Ответ А



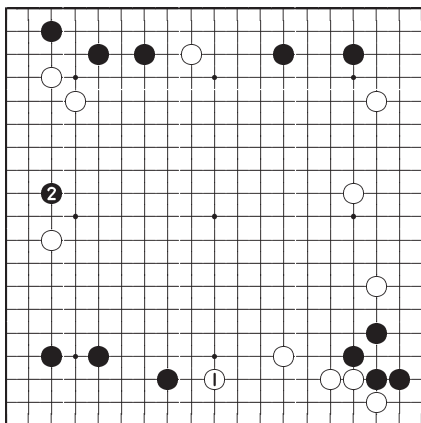
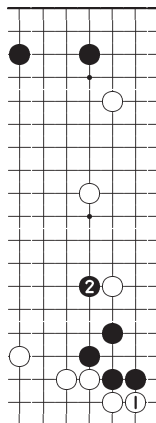
Ответ С

Ответ С

Белые 1 преждевременный ход и черным достаточно внедриться 2. Теперь белых ожидает тяжелая борьба.

Ответ D

Белые ходом 1 жадно захватывают территорию. Однако, вы должны защититься от вторжения черных 2.

*Ответ D**Ответ E***Ответ E**

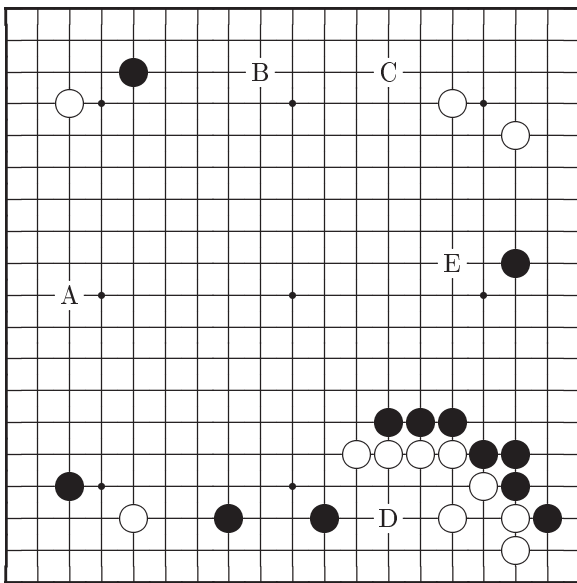
Белые 1 может быть большим ходом, но отвечая 2 черные могут выйти в центр. Белые неверно выбрали время для этого варианта.

Ход	A	B	C	D	E
Баллы	8	10	6	4	2

Задача 16 Ход черных

Как правильно поступать с нестандартным построением белых в правом верхнем углу?

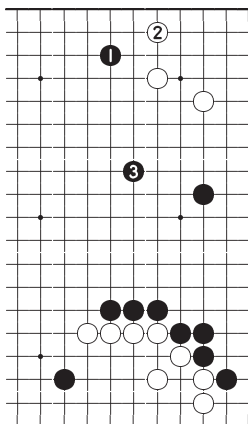
Ваш выбор	A	B	C	D	E
-----------	---	---	---	---	---



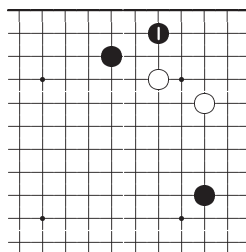
Ответ на Задачу 16

Ответ С: Правильно

Ходом 1 черные наносят удар по слабому пункту нестандартного построения в углу. Если белые защищаются 2, черные могут рассматривать 1 в качестве форсированного хода и начать расширять территорию на правой стороне, продолжая 3. Если белые проигнорируют нападение 1, черные могут скользнуть 1, как на *Справка 1*, и теперь два белых камня, выглядевшими очень грозно, кажется будут дрейфующими. Белые этого позволить не могут и должны отвечать 2.



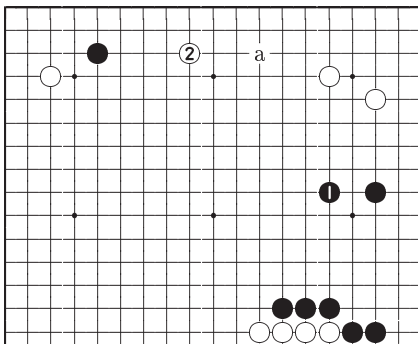
Ответ С



Справка 1

Ответ Е

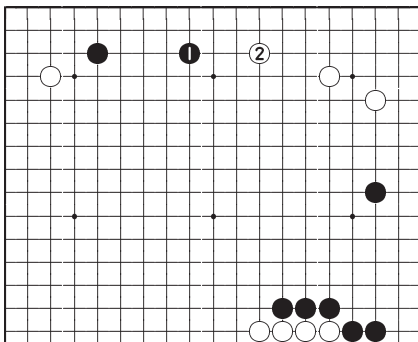
Черные 1 конечно хороший ход, но он слабее последовательности на *Ответ С*. Сейчас белые могут играть широко 2, или в пункт «а», как пожелают.



Ответ Е

Ответ В

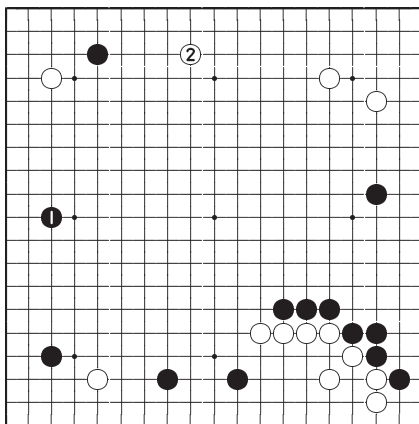
Черные 1 хороший ход, но в данном случае он только стимулирует белых защитить свое построение в углу, отвечая 2.



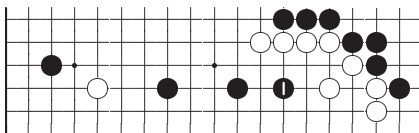
Ответ В

Ответ А

Если белые успеют сыграть хасами 2, то все их камни будут работать эффективно. Можно только констатировать, что ход черных 1 слишком пассивен.

*Ответ А***Ответ D**

Черным играть 1, внутрь позиции белых, совершенно бессмысленно. Ходам такого типа нет места в фусеки.

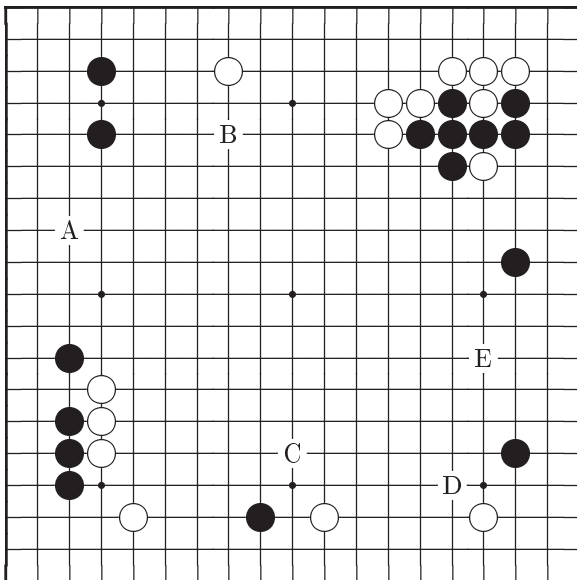
*Ответ D*

Ход	A	B	C	D	E
Баллы	4	6	10	2	8

Задача 17 Ход белых

Есть ли ход, который обеспечит белым лидерство?

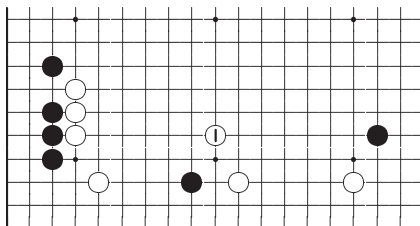
Ваш выбор	A	B	C	D	E
-----------	---	---	---	---	---



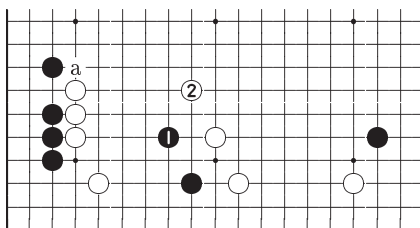
Ответ на Задачу 17

Ответ С: Правильно

Белые 1 хороший пример, показывающий как атаковать ходом кейма. После этого хода белые сразу получают лидерство. Если черные пытаются убежать 1 как на *Справка 1*, то белые будут преследовать 2. При продолжении этой погони белые могут придавить «а». И если черные защитят левую сторону, то белые возобновят атаку убегающих черных камней.



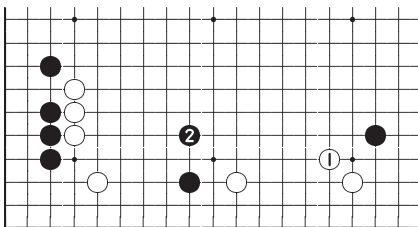
Ответ С



Справка 1

Ответ D

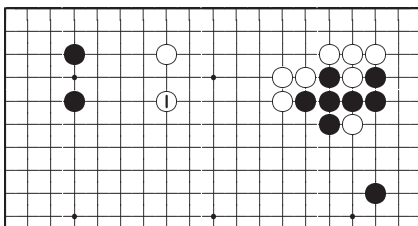
Может показаться, что белые 1 верный ход, так как черные угрожают придавить ходом в этот пункт. Но он недостаточно силен, поскольку черные могут спокойно убежать 2.



Ответ D

Ответ B

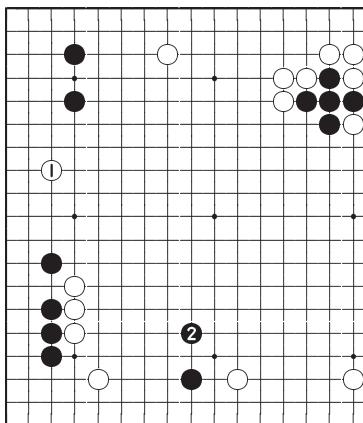
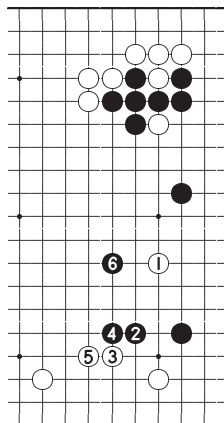
Белые 1 также хороший ход, но нижняя сторона важна больше. Даже без хода белых 1 у черных нет эффективного способа вторжения на верхнюю сторону.



Ответ B

Ответ А

Ход белых 1 оказывает слабое воздействие на дальнейшее развитие игры. Черные убегут 2 и белых ожидает трудная борьба.

*Ответ А**Ответ Б***Ответ Б**

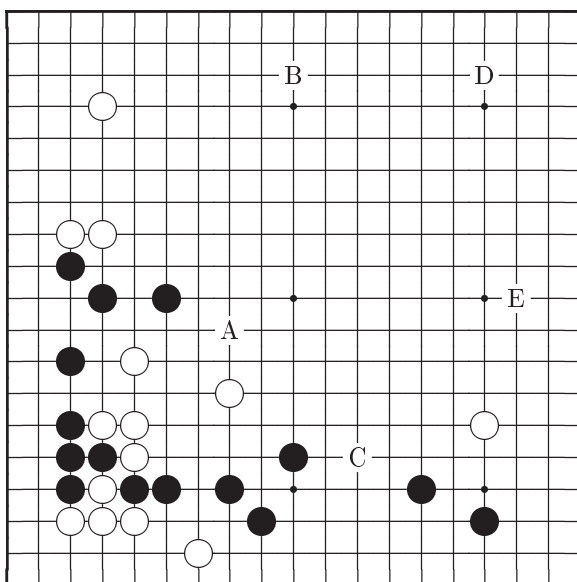
Играть 1 белым неразумно, так как на правой стороне у черных сильная позиция. Можно ожидать вариант 1–6, после которого камень белых 1 оказывается впустую сделанным ходом.

Ход	А	В	С	Д	Е
Баллы	4	6	10	8	2

Задача 18 Ход белых

Ответ на эту задачу может отличаться от обычной последовательности развития в игре.

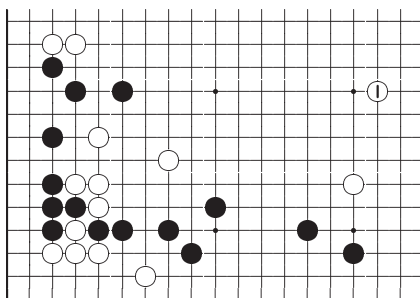
Ваш выбор	A	B	C	D	E
-----------	---	---	---	---	---



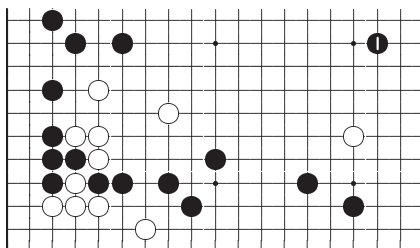
Ответ на Задачу 18

Ответ E: Правильно

У белых две слабые группы, из пяти камней на левой стороне и из одного камня в нижней части правой стороны. Располагать двумя группами, которые находятся в опасности, плохая стратегическая политика, поэтому необходимо срочно защитить одну из них. Белые 1 лучший ход. Если черные сыграют 1 на *Справка 1*, то белым будет сложно найти способ защиты сразу двух групп камней.



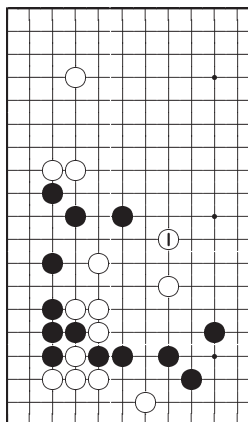
Ответ E



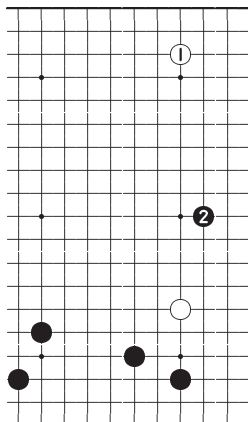
Справка 1

Ответ А

Обычно ход белых 1 бывает правильным. Его единственный недостаток в том, что он только оборонительный и не создает территории как ход белых 1 на *Ответ Е*.



Ответ А



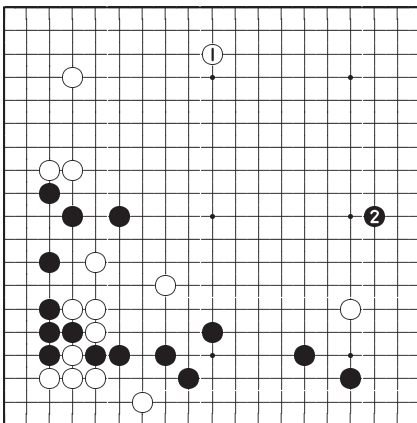
Ответ D

Ответ D

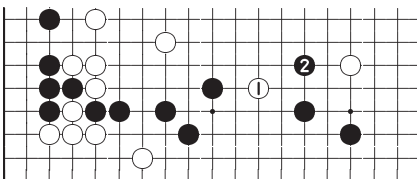
В фусеки самые большие ходы те, которые сначала занимают угол, затем следует какари. Но здесь белым занимать угол плохо, так как черные начнут атаку 2.

Ответ В

Это плохой ход по тем же причинам что и ход на *Ответ D*. Основные события происходят в нижней части правой стороны, а ход белых 1 слишком далек от них.

*Ответ В***Ответ С**

Это совсем плохой ход. После ответа черных 2 белые слабы в трех различных местах.

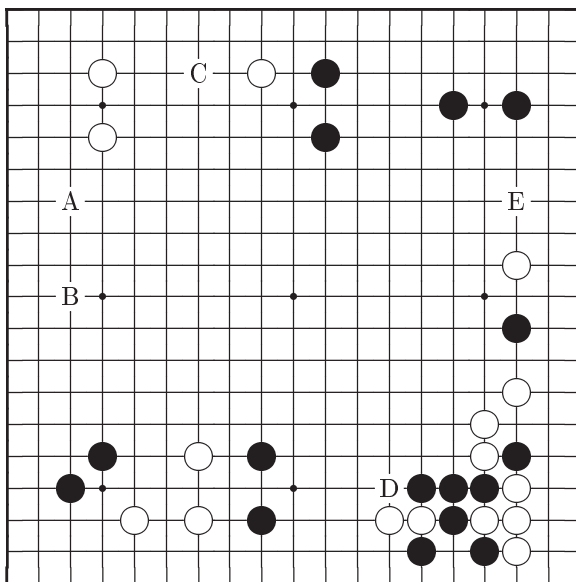
*Ответ С*

Ход	А	В	С	Д	Е
Баллы	8	4	2	6	10

Задача 19 Ход черных

Профессиональный игрок лучший ход здесь увидит мгновенно.

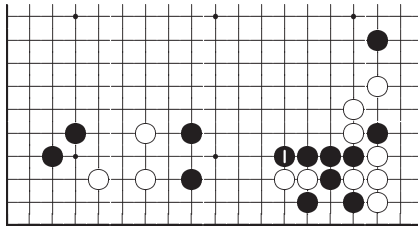
Ваш выбор	A	B	C	D	E
-----------	---	---	---	---	---



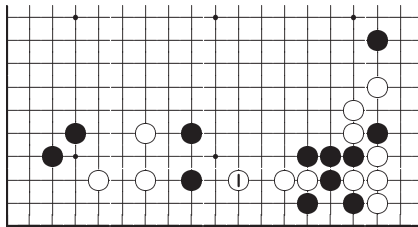
Ответ на Задачу 19

Ответ D: Правильно

Ход черных 1 имеет преимущество среди всех других. Если белые сыграют 1 как на *Справка 1*, то камни черных окажутся разделенными на две части. Может показаться, что черные 1 чрезмерно консервативный ход, но это ключевой пункт доски. В фусеки нельзя уделять внимание только важным пунктам на сторонах.



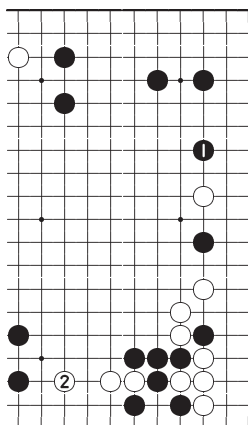
Ответ D



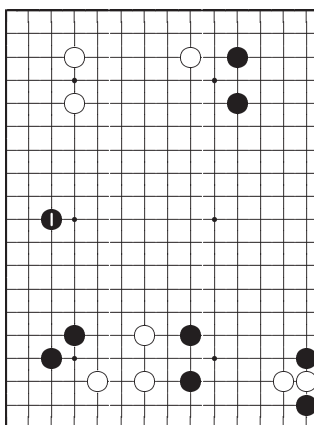
Справка 1

Ответ Е

Ход 1 не только помогает одинокому черному камню на правой стороне, но и расширяет позицию черных вверх справа. Но после ответа белых 2 вдруг выясняется, что черные втянуты в серьезную борьбу, которая может стоить им нескольких камней.



Ответ Е



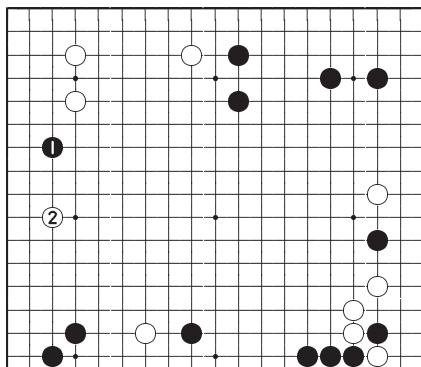
Ответ В

Ответ В

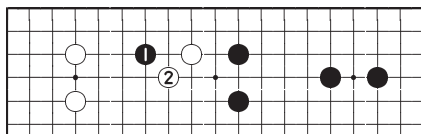
Это важное развитие, и если бы не дефект позиции на нижней стороне, то ход черных 1 был бы очень хорош.

Ответ А

Этот ход черных не столь хорош из-за хасами белых 2. Если вам необходимо сыграть на левой стороне, то черные 1 на *Ответ В* единственный ход.

*Ответ А***Ответ С**

Ход черных 1 самый слабый. После ответа белых 2 черным придется бороться за жизнь своего камня.

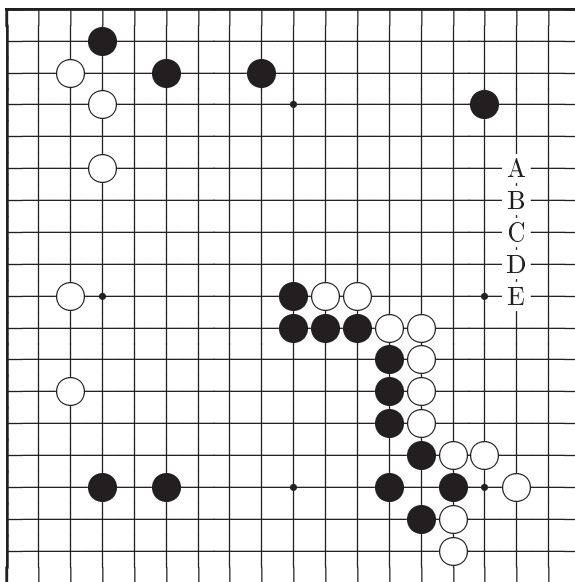
*Ответ С*

Ход	А	В	С	Д	Е
Баллы	4	6	2	10	8

Задача 20 Ход черных

Может показаться, что задача похожа на предыдущую, однако есть небольшие отличия.

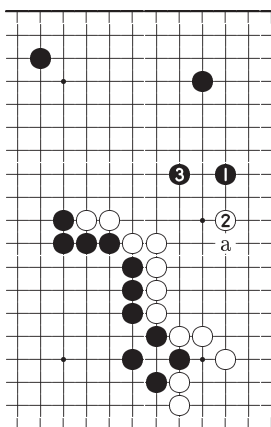
Ваш выбор	A	B	C	D	E
-----------	---	---	---	---	---



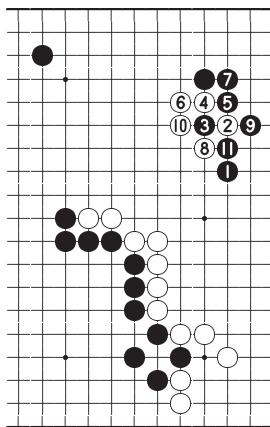
Ответ на Задачу 20

Ответ С: Правильно

Это самое широкое развитие, которое черные могут сделать в территорию белых. Более далекое продвижение допускает возможность захвата этого черного камня. Черные 1 идеальный ход. Если белые защищаются 2, черные продолжают 3. А если белые не ответят 2, то черные разовьются «а». Черных не должно волновать вторжение белых 2 на *Справка 1*, так как они могут соединиться с угловым камнем с помощью варианта 3–11.



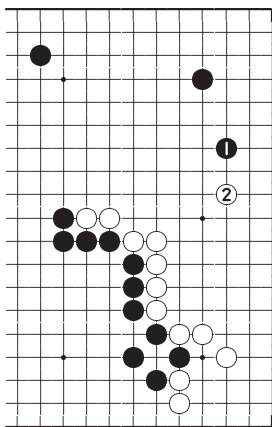
Ответ С



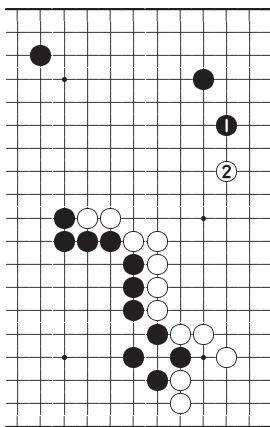
Справка 1

Ответ В

Развитие черных 1 более сдержанно. Белые останутся довольны, если им удастся сыграть 2, чуть дальше.



Ответ В



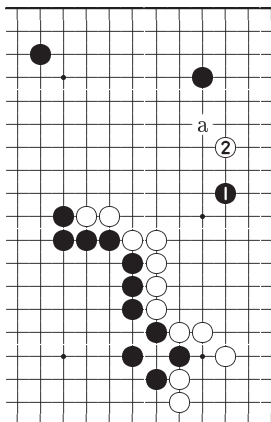
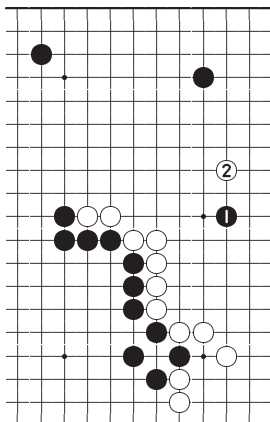
Ответ А

Ответ А

Ход черных 1 слишком консервативен. Теперь белые, продолжая 2, могут получить полное преимущество от своей плотности на правой стороне. Однако, этот ход черных все же значительно лучше двух следующих ответов.

Ответ D

Ход черных 1 слишком далек. Белые могут контратаковать 2 или «а». Теперь черным будет трудно справиться с возникшими проблемами. Запомните поговорку: «Не приближайся к плотности!».

*Ответ D**Ответ E***Ответ E**

Ход черных 1 неразумен по приведенным выше причинам. Создается впечатление, что этим ходом черные хотят отобрать у белых вообще всю территорию.

Ход	A	B	C	D	E
Баллы	6	8	10	4	2

Часть II

Задачи тюбан

Таблица набранных баллов

Задачи тубан

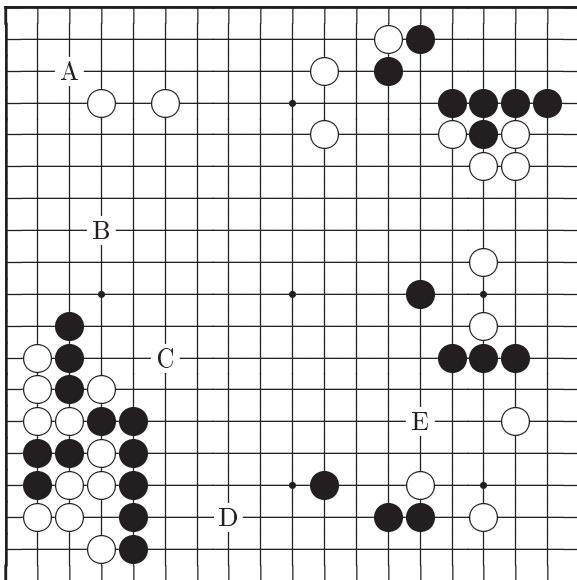
Задача	Ваши баллы	Задача	Ваши баллы
21		31	
22		32	
23		33	
24		34	
25		35	
26		36	
27		37	
28		38	
29		39	
30		40	
Суммарный счет			

64 или меньше	баллов	⇒	6-кю или ниже
66 – 78	баллов	⇒	5-кю
80 – 92	баллов	⇒	4-кю
94 – 104	баллов	⇒	3-кю
106 – 118	баллов	⇒	2-кю
120 – 132	баллов	⇒	1-кю
134 – 144	баллов	⇒	1-дан
146 – 158	баллов	⇒	2-дан
160 – 172	баллов	⇒	3-дан
174 – 182	баллов	⇒	4-дан
184 – 190	баллов	⇒	5-дан
192 – 198	баллов	⇒	6-дан
200	баллов	⇒	7-дан

Задача 21 Ход черных

У черных есть великолепный ход.

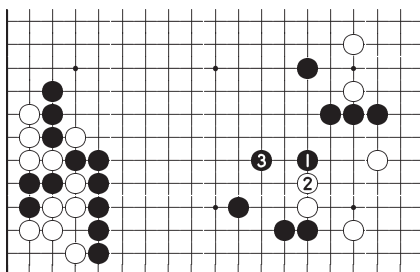
Ваш выбор	A	B	C	D	E
-----------	---	---	---	---	---



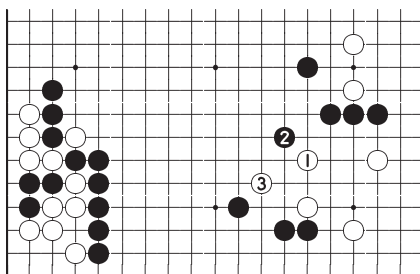
Ответ на Задачу 21

Ответ Е: Правильно

Ходы 1 и 3 сдерживают продвижение белых и усиливают гигантскую область черных на нижней стороне. Если белым удастся сыграть 1 как на диаграмме *Справка 1*, то после обмена 2, 3 камни черных на правой стороне еще не в безопасности и могут быть атакованы, а область черных на нижней стороне не будет столь большой.



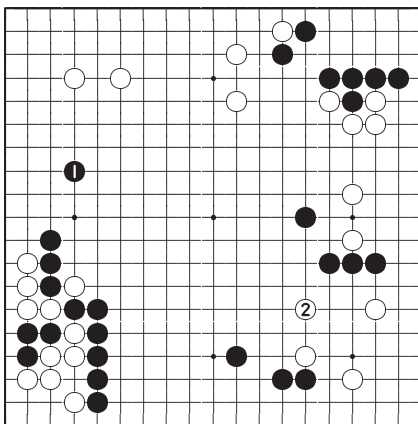
Ответ Е



Справка 1

Ответ В

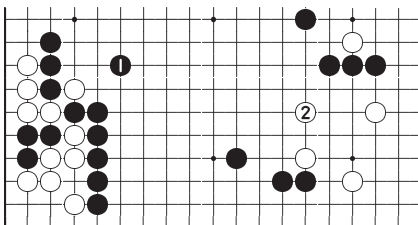
Ход черных 1, рассчитывающий на большую территорию, кажется хорошим. Но после ответа 2 продвижение белых в центр остановить нельзя.



Ответ В

Ответ С

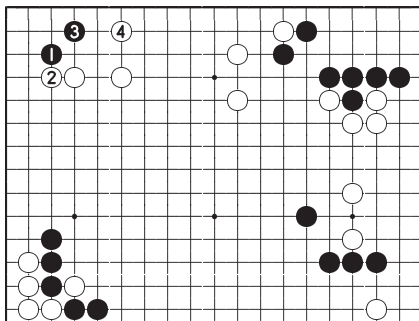
Это надежный ход, предотвращающий проблемы которые может создать одиночный белый камень. Но продолжение белых 2 решающий ход.



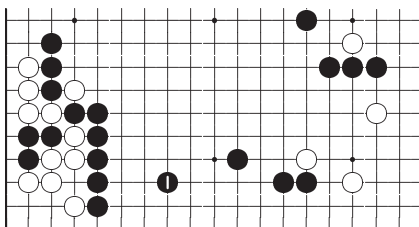
Ответ С

Ответ А

Черные могут укрепиться в углу, играя 1 и 3. Но теперь позиция белых усиливается и окажет воздействие на большую область черных на нижней стороне.

*Ответ А***Ответ D**

В этом ходе нет необходимости. Вы играете там, где позиция уже сильна. Слишком осторожный ход.

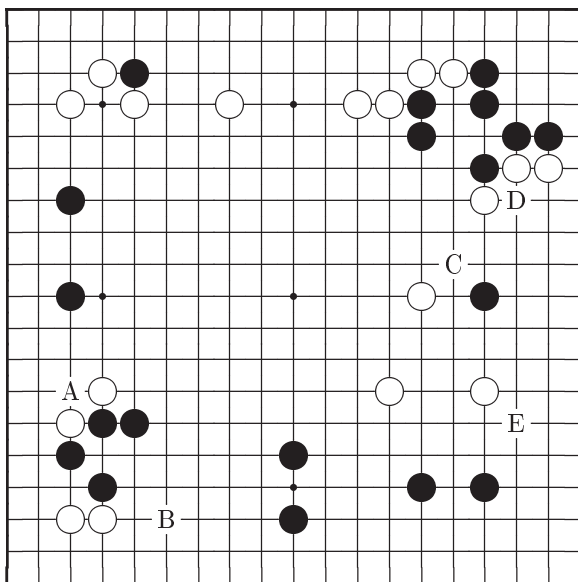
*Ответ D*

Ход	A	B	C	D	E
Баллы	4	8	6	2	10

Задача 22 Ход черных

Вы можете заставить противника бороться за стабилизацию своей формы.

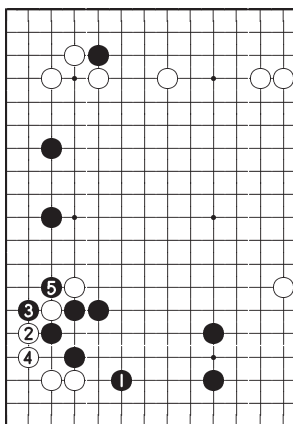
Ваш выбор	A	B	C	D	E
-----------	---	---	---	---	---



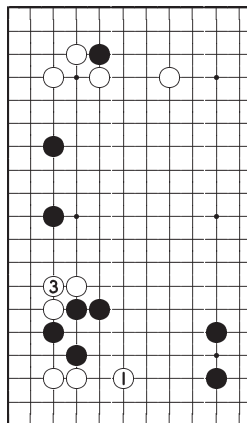
Ответ на Задачу 22

Ответ В: Правильно

Ход черных 1 вынуждает белых выживать в углу, отвечая 2 и 4. Когда черные забирают камень играя 5, у них возникает прочная позиция, контролирующая всю доску. Если белые сыграют 1 как на *Справка 1*, они сразу угрожают продолжить 3 и оживить свои камни на левой стороне.



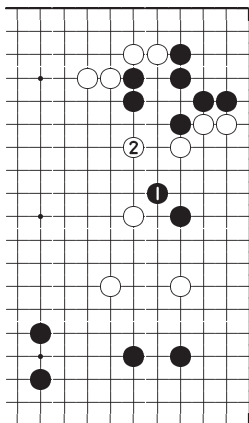
Ответ В



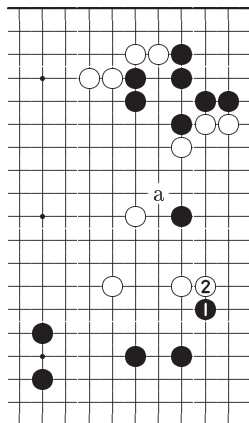
Справка 1

Ответ С

Возможно также, что черные начнут борьбу ходом 1, но этот путь не столь силен как на *Ответ В*. После ответа белых 2 сражение продолжится.



Ответ С



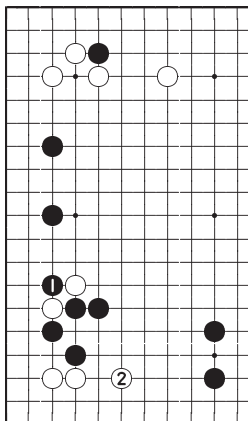
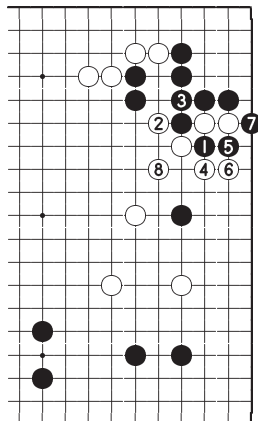
Ответ Е

Ответ Е

Этот глупый ход только помогает белым усилить свое построение на правой стороне, уменьшая эффект хода черных «а». Более того, несмотря на ход черных 1, белые все еще могут выжить в правом нижнем углу.

Ответ А

Это может быть и прочный ход, но в нем нет размаха. Белые продолжают 2 и я уверен, что вы ощущаете большую разницу между этой позицией и результатом диаграммы *Ответ В*.

*Ответ А**Ответ D***Ответ D**

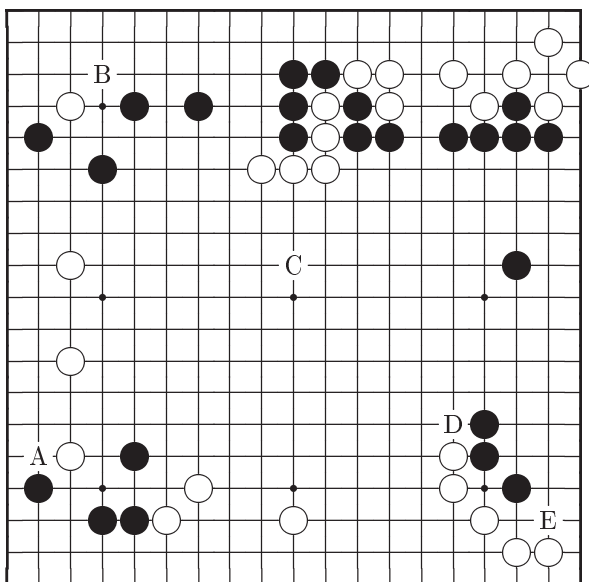
Разрезание черных 1 слабый ход. Белые пожертвуют два камня, но обезопасят свою область на правой стороне.

Ход	A	B	C	D	E
Баллы	4	10	8	2	6

Задача 23 Ход черных

Ходы такого типа вы не должны пропускать никогда.

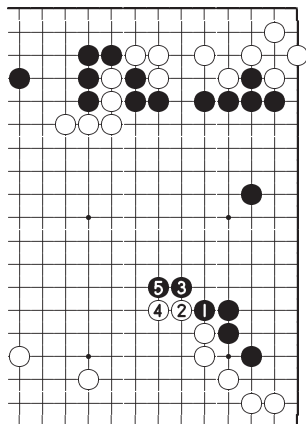
Ваш выбор	A	B	C	D	E
-----------	---	---	---	---	---



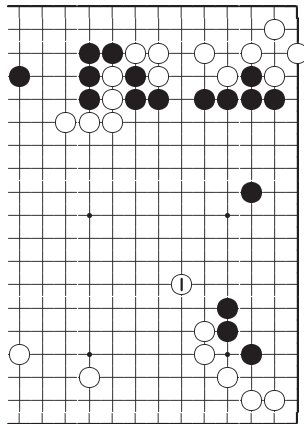
Ответ на Задачу 23

Ответ D: Правильно

Оба противника стремятся окружить большие территории и здесь черные получают возможность сыграть 1 первыми. Вариантом 1–5 черные расширяют свою область на правой стороне. Кроме этого, теперь пять белых камней на верхней стороне оказываются в опасности. Посмотрите какая будет разница, если белым удастся сыграть 1 на *Справка 1*.



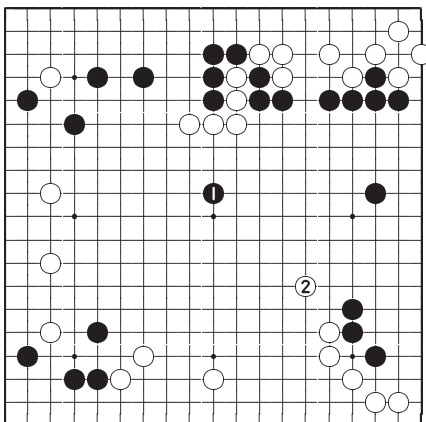
Ответ D



Справка 1

Ответ С

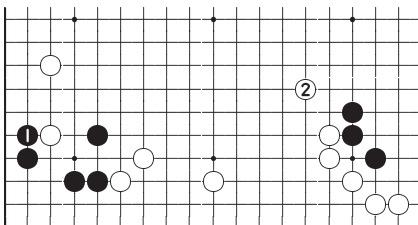
Ходом 1 черные занимают пункт, хороший для атаки пяти белых камней. Но белые 2 большой ход, так как расширяет белую и сокращает черную область.



Ответ С

Ответ А

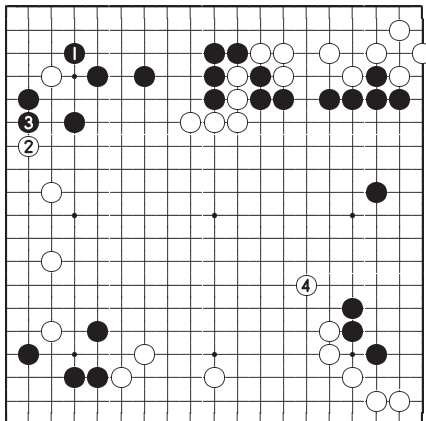
Ходом 1 черные могут получить очки и полностью обезопасить левый нижний угол, но по сравнению с продолжением белых 2 это маленький ход.



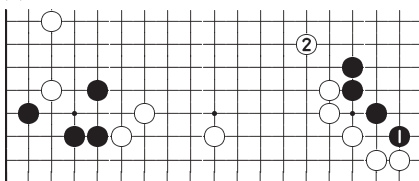
Ответ А

Ответ В

Черные 1 большой ход, так как теперь белые не могут выжить в левом верхнем углу. Но после обмена 2 и 3 белые захватывают важный пункт 4.

*Ответ В***Ответ Е**

Это йосэ ход и в середине игры никогда не делайте такие ходы!

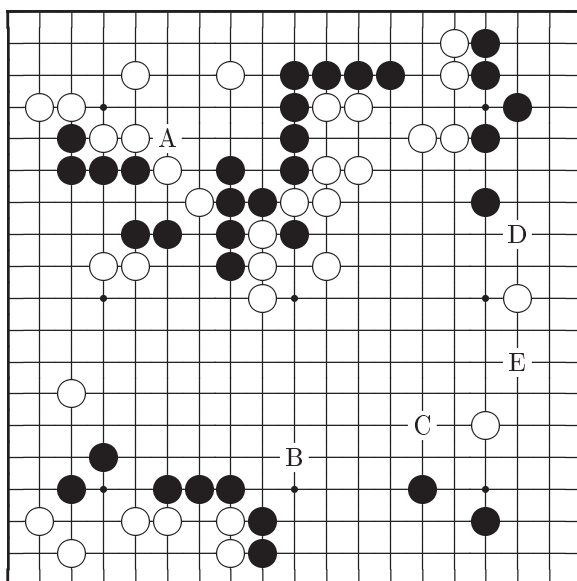
*Ответ Е*

Ход	А	В	С	Д	Е
Баллы	6	4	8	10	2

Задача 24 Ход черных

Здесь в позиции черных есть дефект.

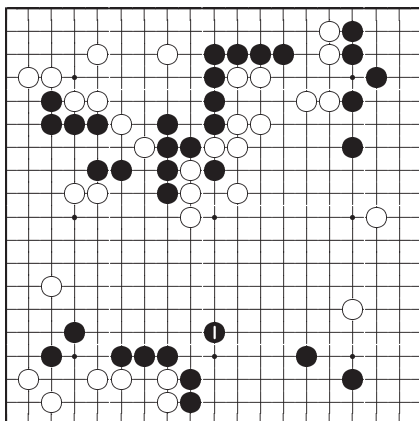
Ваш выбор	A	B	C	D	E
-----------	---	---	---	---	---



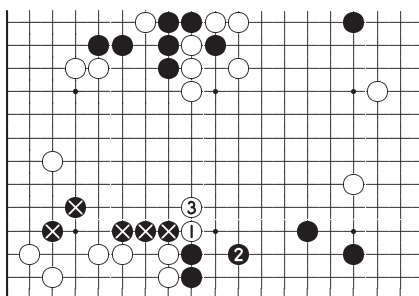
Ответ на Задачу 24

Ответ В: Правильно

Соединение черных ходом кейма здесь прекрасно работает. Если белым представится возможность разрезать 1, как на диаграмме *Справка 1*, то черные камни ⊗ окажутся в большой опасности.



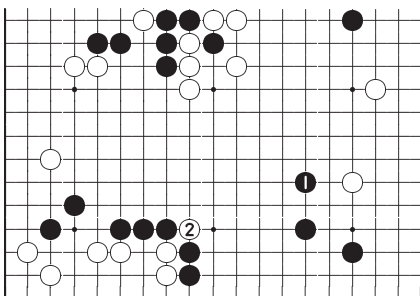
Ответ В



Справка 1

Ответ С

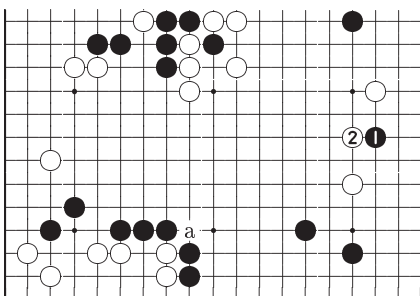
Ходы типа черных 1 обычно всегда приносят хорошие очки, но в данной позиции это неправильный ход. Белые просто разрежут 2 и все усилия черных в этой области ни к чему не приводят.



Ответ С

Ответ Е

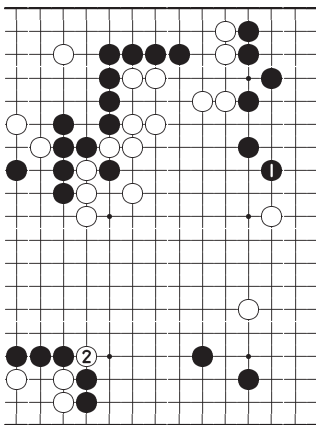
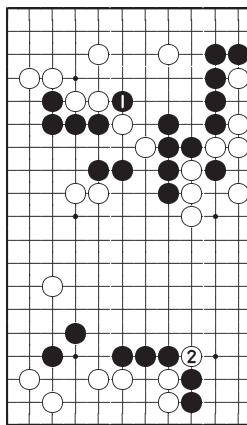
Черные 1 серьезное вторжение. Белые ответят 2 и будут ожидать подходящего момента для разрезания «а». Но с точки зрения самых общих соображений такой план не заслуживает похвал, даже если черные смогут получить очки на правой стороне.



Ответ Е

Ответ D

Время для этого хода еще не пришло. Белые 2 слишком мощное продолжение. Ходы, такие как черные 1, следует оставлять на стадию йосэ.

*Ответ D**Ответ A***Ответ А**

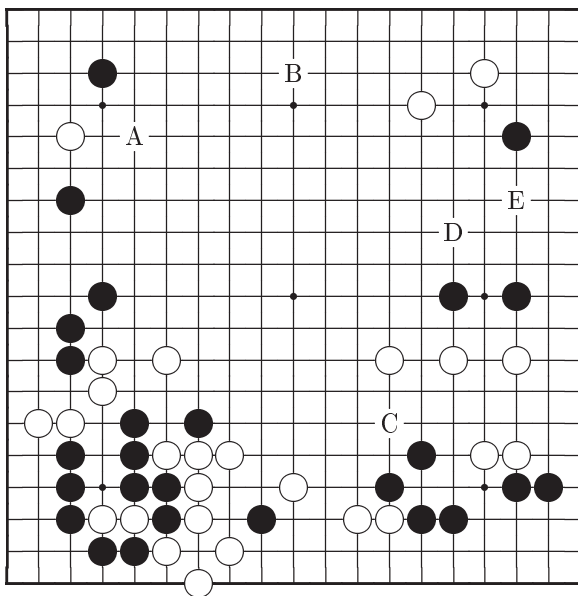
И без хода 1 черные камни на верхней стороне в опасности не находятся, но когда белые сыграют 2, у черных появятся проблемы.

Ход	A	B	C	D	E
Баллы	2	10	8	4	6

Задача 25 Ход белых

Пришло время нанести удар.

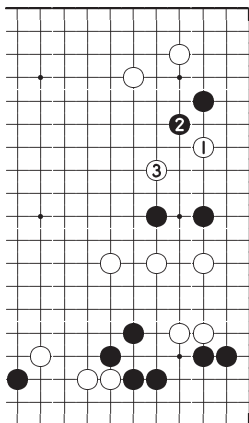
Ваш выбор	A	B	C	D	E
-----------	---	---	---	---	---



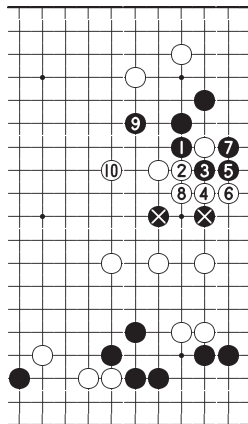
Ответ на Задачу 25

Ответ Е: Правильно

Сейчас подходящее время для внедрения белых 1. Это хороший пункт для начала борьбы, поскольку позиция черных здесь слаба. Если черные отвечают 2, белые убегают кейма 3. Если черные пытаются препятствовать, продолжая 1 и 3 на диаграмме *Справка 1*, то белые захватят два черных камня ⊗.



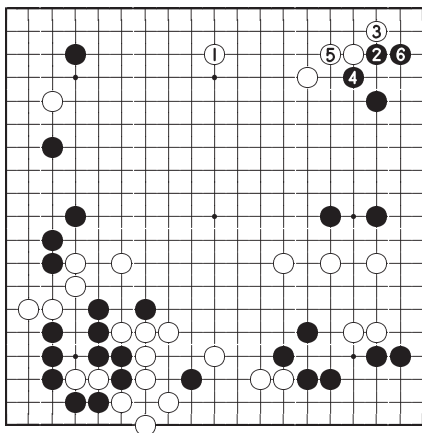
Ответ Е



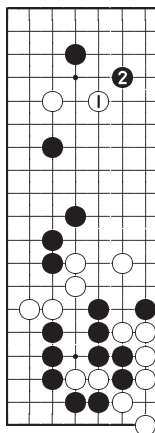
Справка 1

Ответ В

Белые 1 важное развитие. Но теперь черные усилят свою позицию ходами 2, 4, 6 и белые потеряют возможность вторжения.



Ответ В



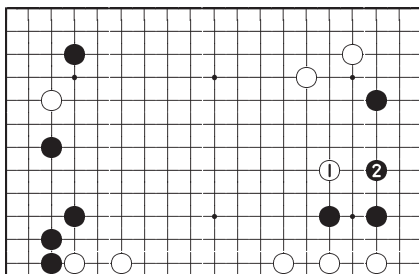
Ответ А

Ответ А

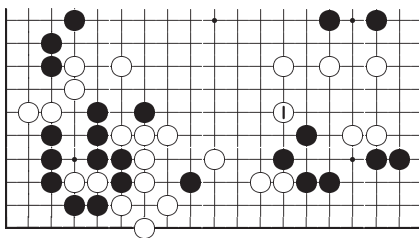
Ход белых 1 нельзя назвать хорошим. После ответа черных 2 две слабые группы белых на левой стороне попадают под атаку.

Ответ D

Действительно жаль, что ходом 1 белые лишают себя возможности вторжения, вынуждая черных защититься 2. Черные с удовольствием скажут противнику спасибо за этот ход.

*Ответ D***Ответ C**

Ход белых 1 неэффективен. Черные камни в правом нижнем углу опасности не подвергаются, поэтому черные могут играть в любом другом месте.

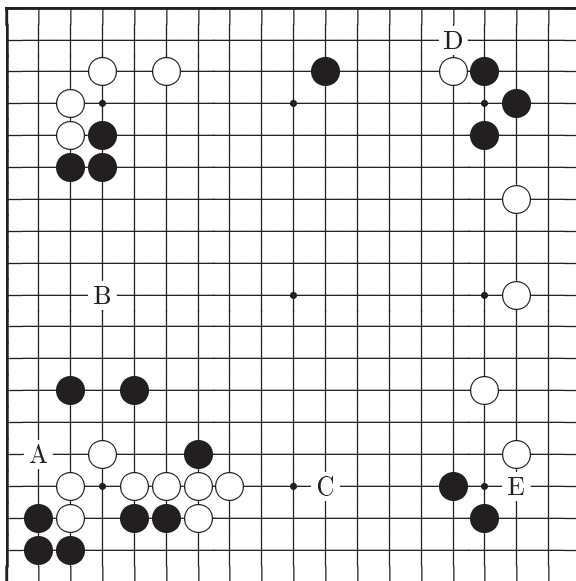
*Ответ C*

Ход	A	B	C	D	E
Баллы	6	8	2	4	10

Задача 26 Ход черных

Задача в нахождении хода первой необходимости и неважно, искусный и утонченный он будет или прямой и резкий.

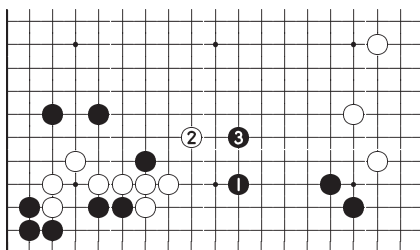
Ваш выбор	A	B	C	D	E
-----------	---	---	---	---	---



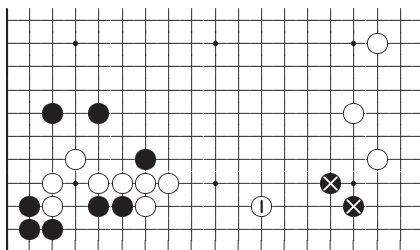
Ответ на Задачу 26

Ответ С: Правильно

Черные должны атаковать белые камни внизу слева, играя 1 и 3. После этого они могут защитить левую сторону от вторжения белых. Если белым удастся сыграть 1 на диаграмме *Справка 1*, разница в позициях будет большой. Этим ходом белые защищают свою группу на нижней стороне, одновременно атакуя два черных камня ⊗.



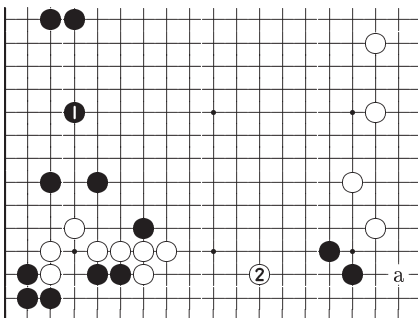
Ответ С



Справка 1

Ответ В

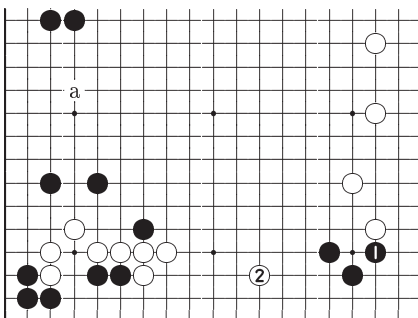
Ходом 1 черные защищаются от предполагаемого вторжения, но по сравнению с *Ответ С* это не очень хорошо. Белые 2 мощный ход и если черные проигнорируют его, белые продолжат «а».



Ответ В

Ответ Е

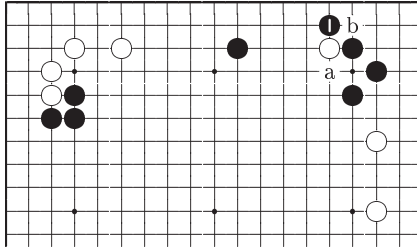
Сейчас неподходящее время для хода черных 1. Белые могут ответить 2, угрожая сыграть «а», или могут сразу внедриться «а».



Ответ Е

Ответ D

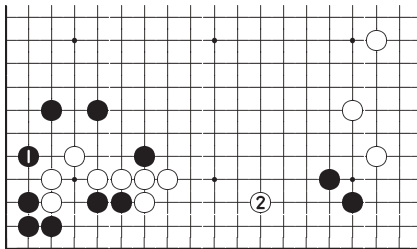
Это не очень сильный ход. Даже если белые здесь первыми сыграют «а», черные не обязаны защищаться ходом типа «b».



Ответ D

Ответ A

В ходе черных 1 нет необходимости, так как их группа в углу живет. Белые будут безмерно счастливы развиться 2.



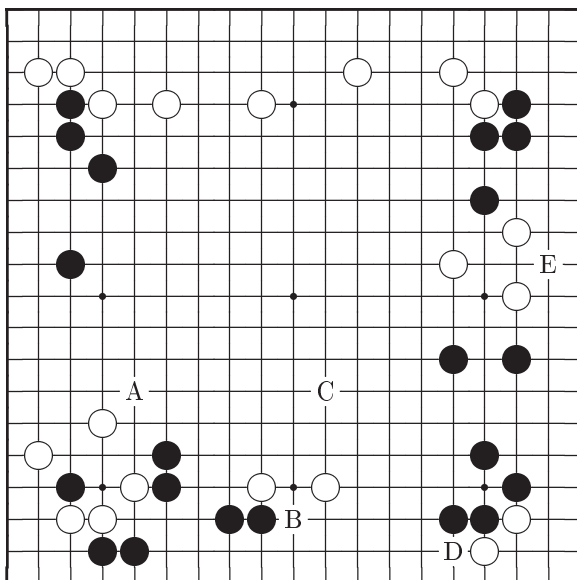
Ответ A

Ход	A	B	C	D	E
Баллы	2	8	10	4	6

Задача 27 Ход белых

Белые уже создали большую область на верхней стороне, поэтому в других частях доски они не могут быть слишком агрессивными.

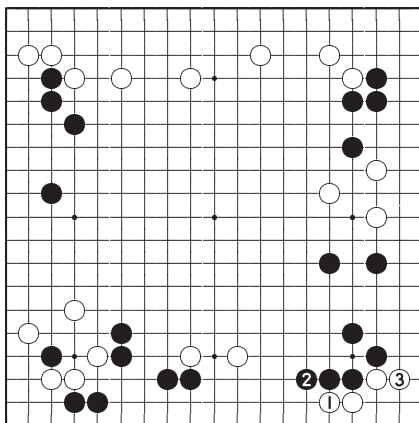
Ваш выбор	A	B	C	D	E
-----------	---	---	---	---	---



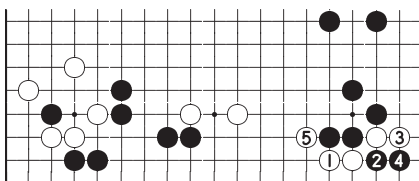
Ответ на Задачу 27

Ответ D: Правильно

Белые 1 правильный ответ. Если черные продолжат 2, белые ходом 3 захватят угол и это много очков. Если черные разрежут 2, как на *Справка 1*, то белые пожертвуют на один камень больше, отвечая 3, а затем продолжат 5, создавая позицию на нижней стороне. Такой стиль игры находится в гармонии со спокойной позицией на всей доске.



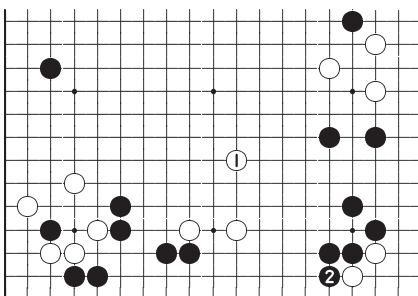
Ответ D



Справка 1

Ответ С

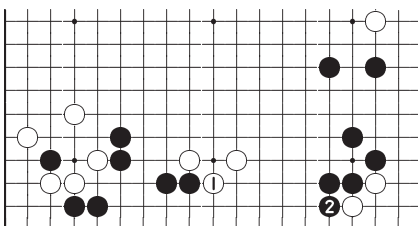
Техника убления легкими ходами типа 1 обычно хорошо работает, но в данном случае ходом 2 черные захватывают большой угол. Поэтому белые должны играть как на диаграмме *Ответ D*.



Ответ С

Ответ В

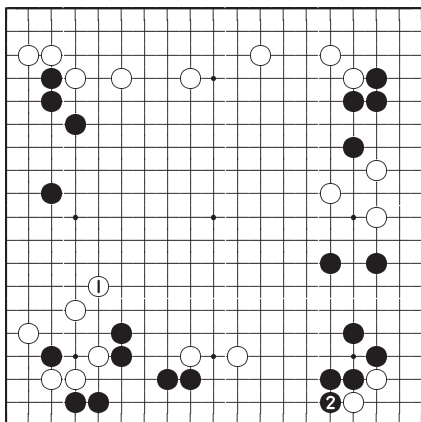
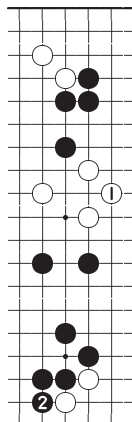
Это немного тяжеловатый ход. Черные продолжат 2 и получат очки в правом нижнем углу, а белым все еще придется беспокоиться о безопасности трех своих камней на нижней стороне.



Ответ В

Ответ А

Ход белых 1 воздействия на черных не оказывает.
Черные продолжают 2 и просто получают очки в углу.

*Ответ А**Ответ В***Ответ Е**

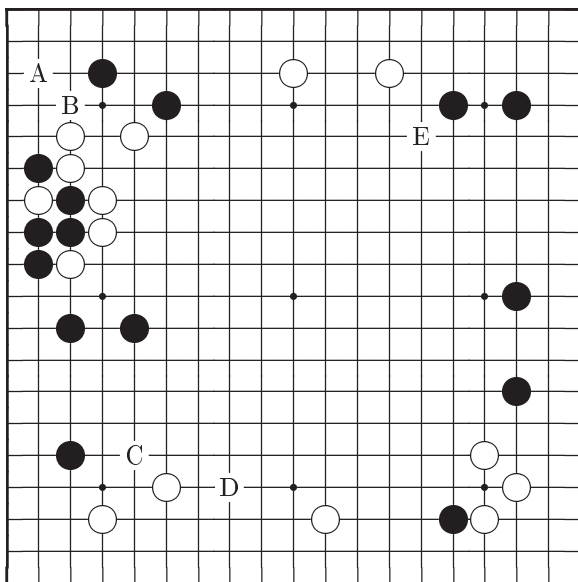
Единственная цель ходов типа 1 в изготовлении глаз. Однако, конфигурации белых камней такого типа проще убежать в центр и в ходе 1 пока нет необходимости. На самом деле 2 единственный ход.

Ход	А	В	С	Д	Е
Баллы	4	6	8	10	2

Задача 28 Ход черных

Какой ход лучший?

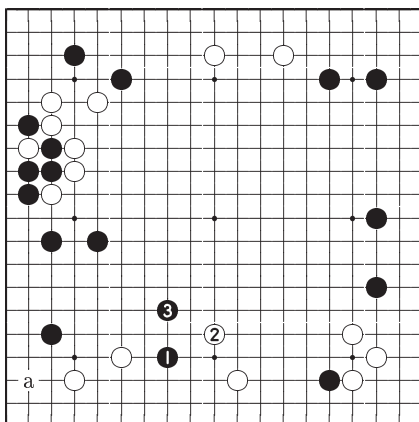
Ваш выбор	A	B	C	D	E
-----------	---	---	---	---	---



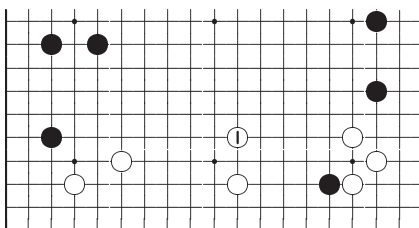
Ответ на Задачу 28

Ответ D: Правильно

С точки зрения позиции всей доски, черным лучше всего внедриться 1. После обмена 2, 3 черные ходом «а» угрожают начать атаку двух белых камней. Если черные пропустят ход 1, белые усилят нижнюю сторону, продолжив 1 как на диаграмме *Справка 1*.



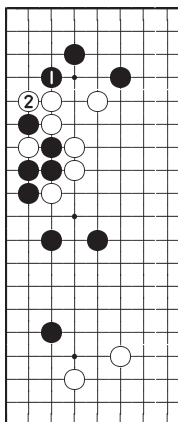
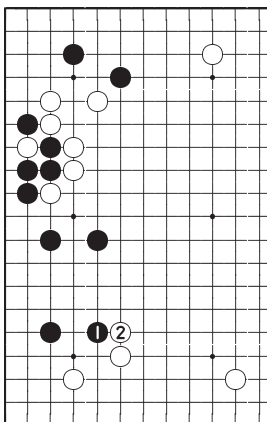
Ответ D



Справка 1

Ответ В

Черные 1 плохой ход, так как вынуждает белых ответить 2. Если у вас возникнет желание сыграть в левом верхнем углу, то лучше сделать ход 1, как на диаграмме *Ответ А*.

*Ответ В**Ответ С***Ответ С**

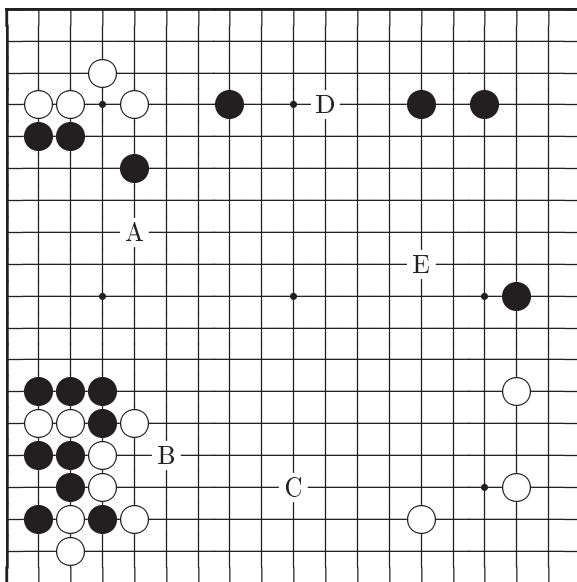
Ход черных 1 только помогает белым, провоцируя ответ 2. Белых просто заставляют расширить и усилить свою область на нижней стороне.

Ход	А	В	С	D	Е
Баллы	8	4	2	10	6

Задача 29 Ход белых

Похоже оба противника заняты созданием больших территориальных конструкций.

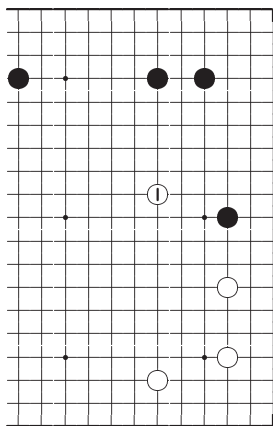
Ваш выбор	A	B	C	D	E
-----------	---	---	---	---	---



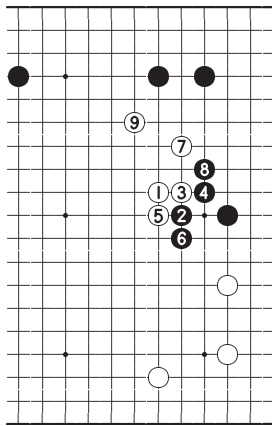
Ответ на Задачу 29

Ответ Е: Правильно

Ходом 1 белые могут помешать черным создать большое территориальное построение. Если черные отвечают 2, как на диаграмме *Справка 1*, то последует вариант 3–9 и белые получат сильную позицию в центре доски.



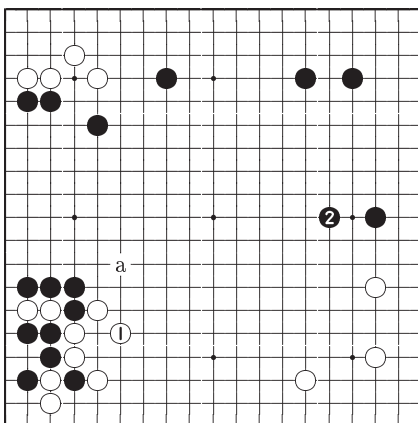
Ответ Е



Справка 1

Ответ В

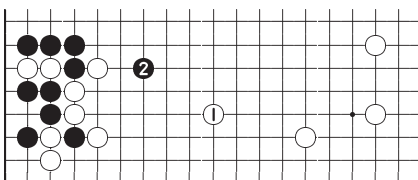
Играя 1 белые рассчитывают продолжить «а». Это не плохой ход, но черные сразу продолжат 2, планируя оформить большую территорию в верхней части правой стороны.



Ответ В

Ответ С

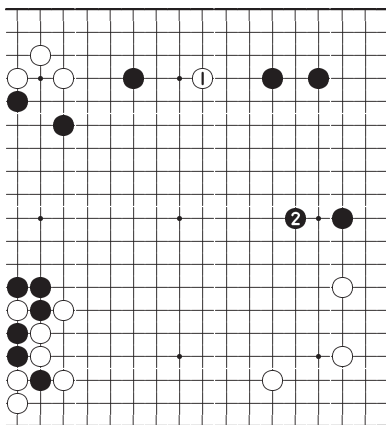
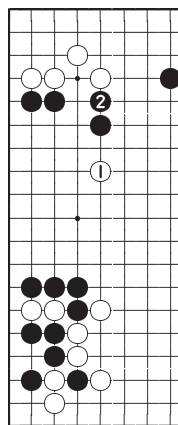
Ход белых 1 защищает территорию на нижней стороне, но он работает на малом масштабе. Черные ответят 2 и у белых не будет возможности прорваться вверх на левую сторону.



Ответ С

Ответ D

Ходом 1 белые наносят удар мимо цели. Черные создают большие области на правой и левой сторонах доски. После хода черных 2 одинокий белый камень 1 оказывается в середине сферы влияния черных.

*Ответ D**Ответ A***Ответ А**

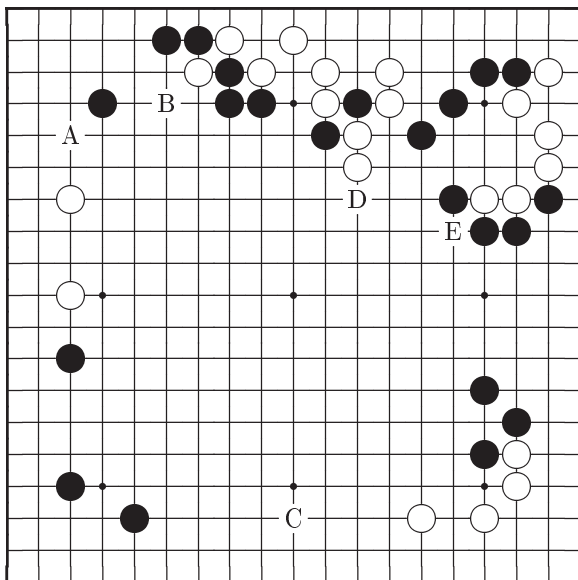
Ход белых 1 является перебором. После ответа черных 2 камень белых 1 превратится в хороший объект для атаки. Черные могут сделать надежной свою территорию, атакуя этот камень.

Ход	A	B	C	D	E
Баллы	2	8	6	4	10

Задача 30 Ход черных

Здесь нужно провести небольшой расчет вариантов. Черные должны попытаться сделать эффективный ход.

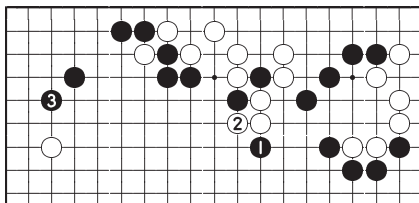
Ваш выбор	A	B	C	D	E
-----------	---	---	---	---	---



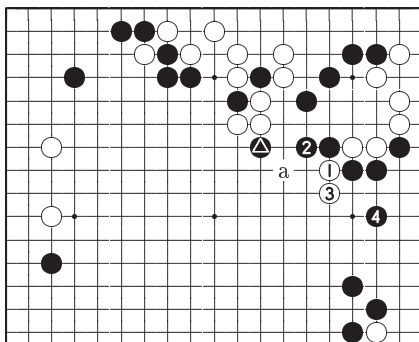
Ответ на Задачу 30

Ответ D: Правильно

Быть может трудно сразу понять смысл хода 1, но если белые ответят 2, то черные могут защитить левый верхний угол, продолжив 3. Если же белые не ответят на ход 1, черные сыграют 2. Взгляните на диаграмму *Справка 1*, для того чтобы понять идею хода черных 1. Разрезать 1 белые угрожали и раньше, но теперь черные могут сыграть 2 и на ход 3 ответить 4. Здесь черные предусмотрительно защитились от удара белых «а». Если камня \triangle на доске нет, то работает ход белых в пункт «а».



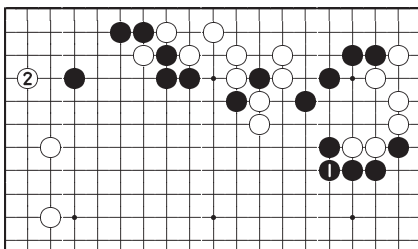
Ответ D



Справка 1

Ответ Е

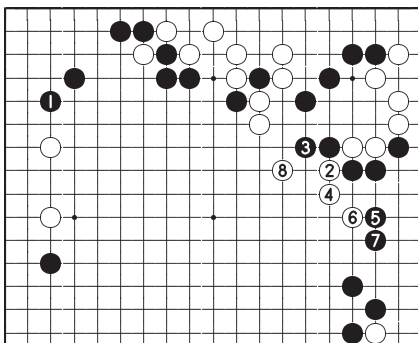
Ход черных 1 ликвидирует угрозу разрезания, но теперь белые могут сыграть 2 в угол. Есть разница с позицией на диаграмме *Ответ D*.



Ответ Е

Ответ А

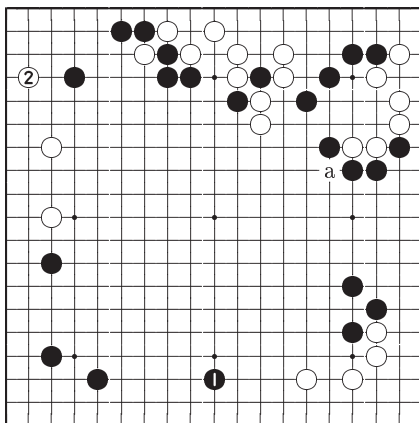
Черные не должны немедленно играть 1. Белые разрежут 2 и после варианта 3–8 черным придется бороться за жизнь своих камней в правом верхнем углу.



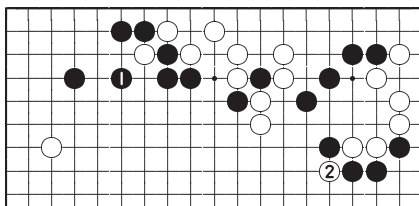
Ответ А

Ответ С

Развитие 1 конечно важное, но сделано не вовремя.
Белые могут скользнуть 2 или разрезать «а».

*Ответ С***Ответ В**

Слишком осторожно. Белые сразу разрежут 2. От пассивных ходов такого типа нельзя ожидать хорошего результата.

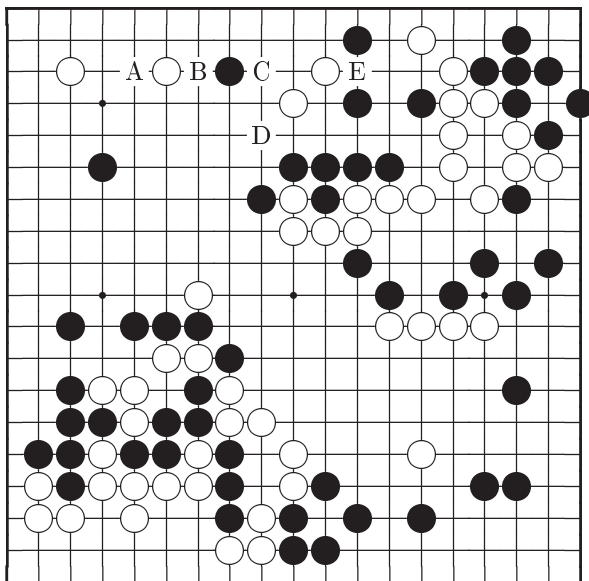
*Ответ В*

Ход	А	В	С	Д	Е
Баллы	6	2	4	10	8

Задача 31 Ход черных

Здесь тоже нужен расчет вариантов. Как лучше всего захватить два белых камня в середине верхней стороны?

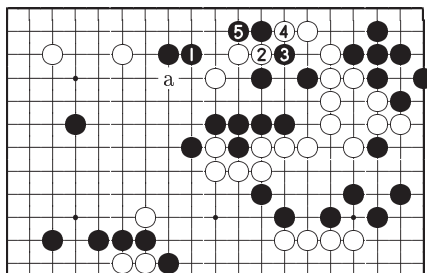
Ваш выбор	A	B	C	D	E
-----------	---	---	---	---	---



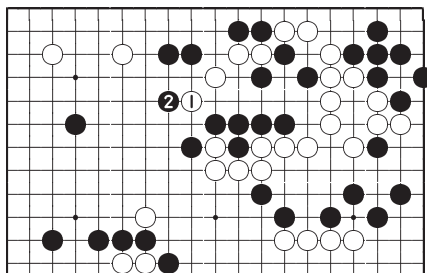
Ответ на Задачу 31

Ответ С: Правильно

Черные 1 великолепный ход. Если белые попытаются убежать, играя 2 и 4, то продолжая 5, черные помешают им. Ценность хода черных 1 в том, что он позволяет защититься и от хода белых «а» и от хода 2. Попытка прорыва белых 1 на диаграмме *Справка 1* бесполезна, отвечая 2 черные перекроют им путь.



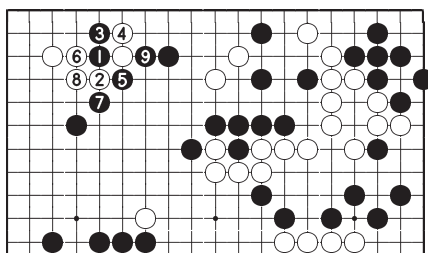
Ответ С



Справка 1

Ответ А

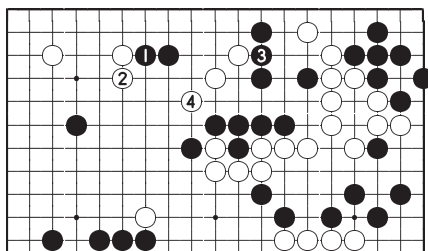
Черные также могут усилиться, нападая цуке 1 на белые камни слева. Если белые отвечают 2 и 4, то черные могут провести ловкий вариант 5–9. Однако, в данном случае отрезание не так очевидно, как на диаграмме *Ответ С*.



Ответ А

Ответ В

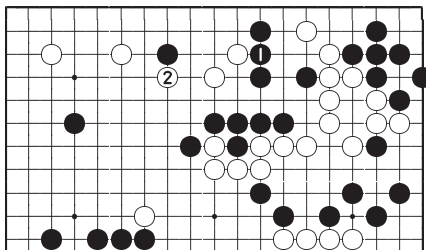
Ход 1 здесь не очень хорош, так как провоцирует белых ответить 2. Черные 3 препятствуют соединению, но белые могут убежать ходом 4, воспользовавшись помощью своего камня 2.



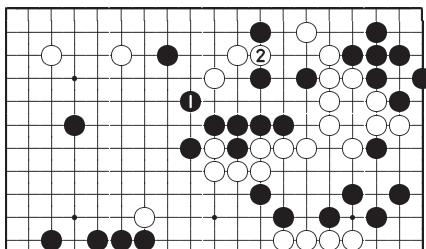
Ответ В

Ответ Е

Если черные соединятся 1, то белые легко убегут ходом 2.

*Ответ Е***Ответ D**

После хода черных 1 белые могут спасти свои камни, соединяясь 2.

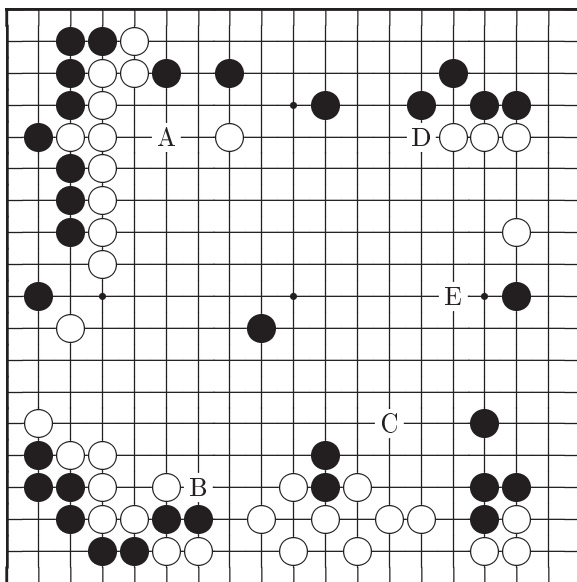
*Ответ D*

Ход	A	B	C	D	E
Баллы	8	6	10	2	4

Задача 32 Ход черных

Какой ход поможет одиночному² черному камню в центре?

Ваш выбор	A	B	C	D	E
-----------	---	---	---	---	---

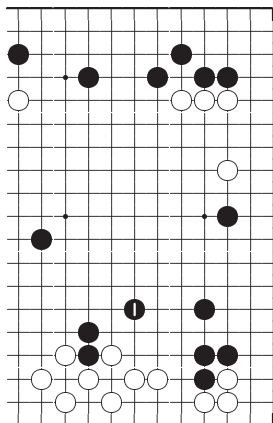


²На доске 32 черных и 36 белых камней. Белые могли съесть 2 камня, так что пары черных камней недостает для реальной партии (прим. перев.).

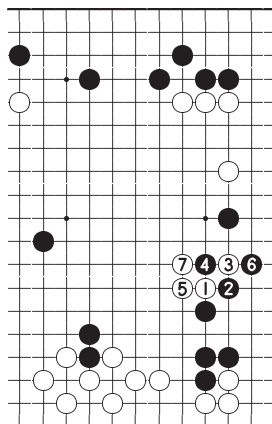
Ответ на Задачу 32

Ответ С: Правильно

Ходом 1 черные не только помогают своему одиночному камню в центре, но и защищают правую сторону. Если черные пропустят этот ход, то белые могут провести вариант 1-7 на диаграмме *Справка 1* и черные камни в центре окажутся в опасности.



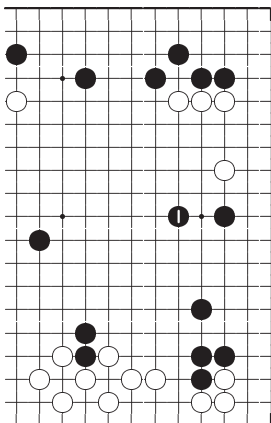
Ответ С



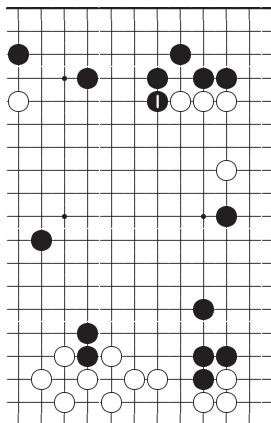
Справка 1

Ответ E

Этот ход в чем-то похож на сделанный на диаграмме *Ответ C*, но не выполняет защиту центрального камня так быстро.



Ответ E



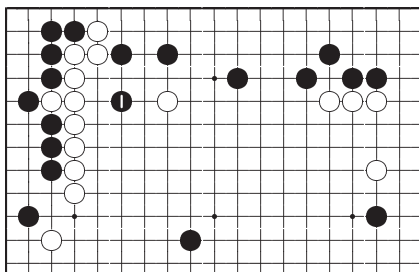
Ответ D

Ответ D

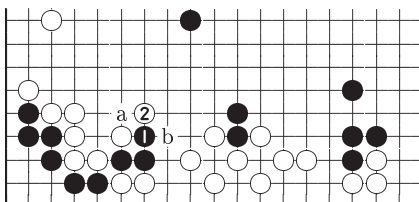
Даже если белые займут пункт 1, черные не обязаны отвечать в этом месте. Поэтому черным спешить сделать ход 1 нет необходимости. Однако, ходом 1 черные косвенно, но все же помогают своему камню в центре.

Ответ А

Черные сыграли прямо перед железобетонной стеной белых, поэтому нельзя поручиться, что они смогут извлечь какую-нибудь пользу из этого хода.

*Ответ А***Ответ В**

Черные не могут убежать, играя 1. Белые продолжат 2 и на ход черных «а» ответят «b».

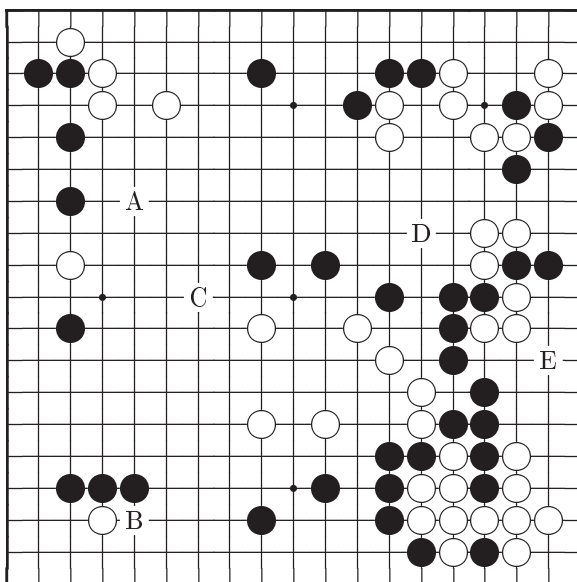
*Ответ В*

Ход	A	B	C	D	E
Баллы	4	2	10	6	8

Задача 33 Ход черных

В середине игры часто появляются опасные пункты. После тщательного анализа как можно защитить слабые стороны своей позиции, сделайте самый сильный ход.

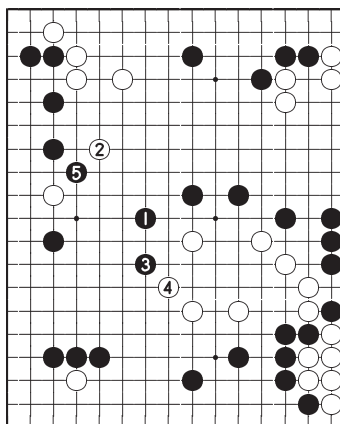
Ваш выбор	A	B	C	D	E
-----------	---	---	---	---	---



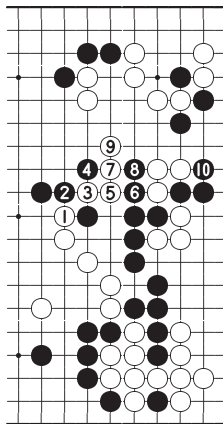
Ответ на Задачу 33

Ответ С: Правильно

Ходом 1 черные угрожают расширить свою территорию на левой стороне. После хода белых 2 черные атакуют 3, вынуждая белых защищаться 4. Продолжая 5 черные получают выигрышную позицию. А к чему приведет разрезание белых 1 и 3 на диаграмме *Справка 1*? Черные могут не волноваться, так как после варианта 4–10 их камни могут обеспечить себе жизнь.



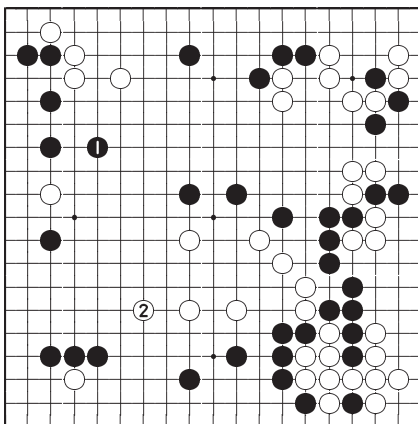
Ответ С



Справка 1

Ответ А

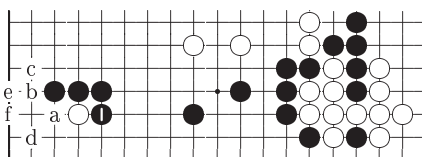
Черные 1 также хороший ход, но белые могут ответить 2. Этот вариант не столь изящен, как на диаграмме *Ответ С*.



Ответ А

Ответ В

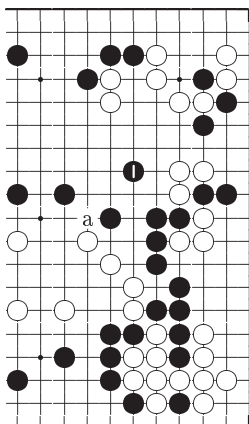
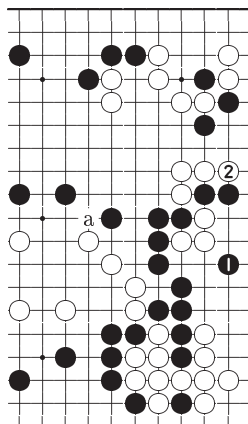
В данной позиции ход черных 1 слишком надежен. Конечно, здесь белые могут добиться ко-борьбы, играя «а», черные 1, белые «b», черные «с», белые «d», черные «е» и белые «f», но у черных есть большое количество ко-угроз.



Ответ В

Ответ D

Ходом 1 черные защищаются от разрезания белых «а». Но на диаграмме *Справка 1* показано, что причин для беспокойства нет. Так что в этом ходе черных необходимости нет.

*Ответ D**Ответ E***Ответ E**

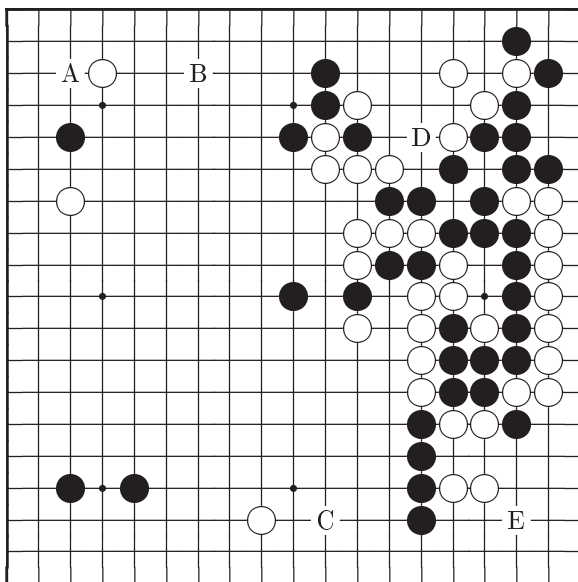
Это очень плохой ход. Он провоцирует белых ответить 2 и теперь вариант на *Справка 1* уже не проходит.

Ход	A	B	C	D	E
Баллы	8	6	10	4	2

Задача 34 Ход черных

Есть ли здесь какие-нибудь интересные продолжения?

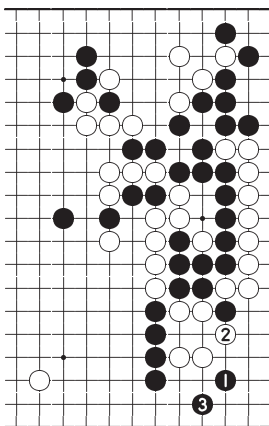
Ваш выбор	A	B	C	D	E
-----------	---	---	---	---	---



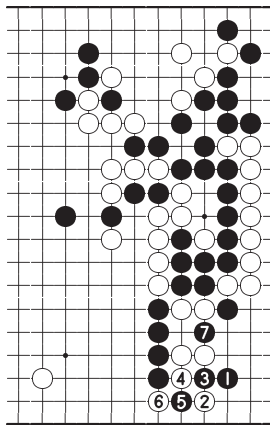
Ответ на Задачу 34

Ответ E: Правильно

Черные 1 отличный ход, который угрожает либо захватить белые камни в углу, либо сделать глаза для стенки из четырех черных камней. На ход белых 2 черные ответят 3. Если белые сопротивляются ходами 2–6, как на диаграмме *Справка 1*, то черные продолжат 7, используя дамезумари белых камней.



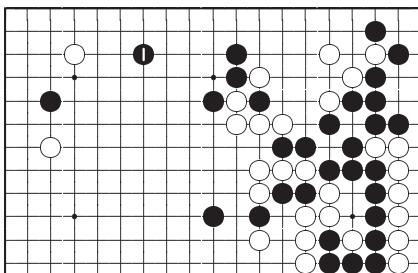
Ответ E



Справка 1

Ответ В

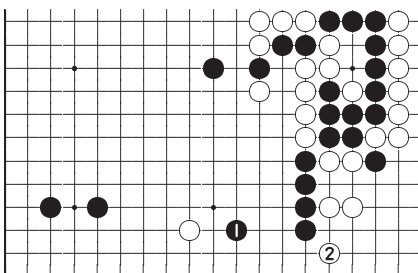
Это первоклассный ход, если рассматривать только верхнюю сторону. Но самый важный пункт всей доски в правой части нижней стороны.



Ответ В

Ответ С

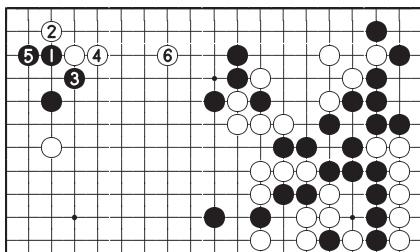
После хода 1 возникает ощущение сдавленности позиции черных. Теперь белые могут продолжить 2 и защитить большую территорию в углу.



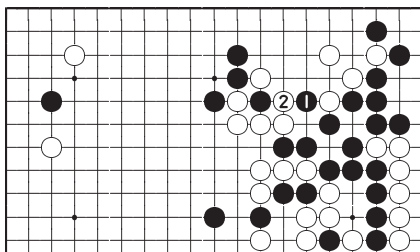
Ответ С

Ответ А

Если черные вариантом 1–5 усилят свой камень в левом верхнем углу, то продолжение белых 6 ослабит черные камни на верхней стороне.

*Ответ А***Ответ D**

Черные 1 слабый ход. Белым достаточно просто захватить камень, отвечая 2.

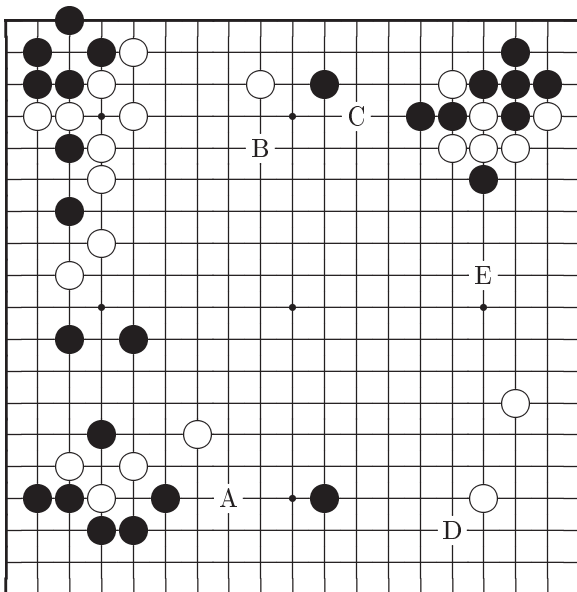
*Ответ D*

Ход	A	B	C	D	E
Баллы	4	8	6	2	10

Задача 35 Ход белых

В этой позиции есть ход высокого класса.

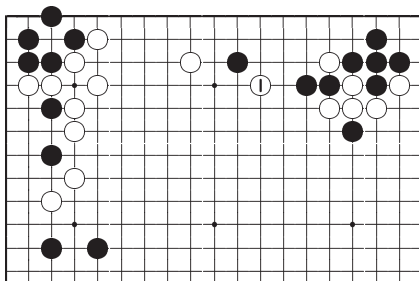
Ваш выбор	A	B	C	D	E
-----------	---	---	---	---	---



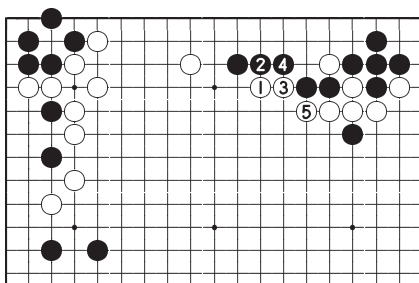
Ответ на Задачу 35

Ответ С: Правильно

Белые 1 отличный ход и черные вынуждены отвечать 2, 4 как на диаграмме *Справка 1*. После этого варианта белые защитят территорию на правой стороне. Для построения этой территории белые должны быть готовы, если потребуется, пожертвовать свои камни 1 и 3.



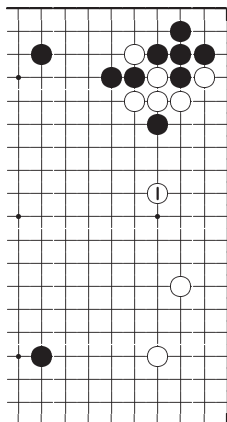
Ответ С



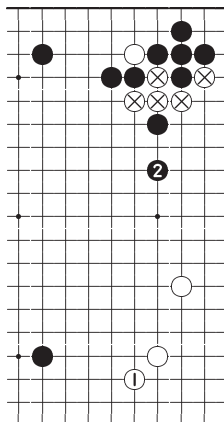
Справка 1

Ответ E

Трудно найти недостатки этого хода. Но если перед этим сыгран вариант на диаграмме *Справка 1*, то результат будет лучше.



Ответ E



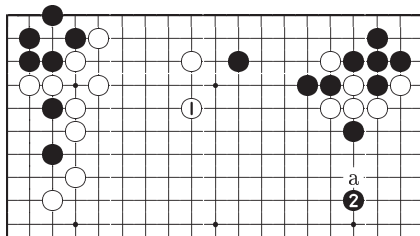
Ответ D

Ответ D

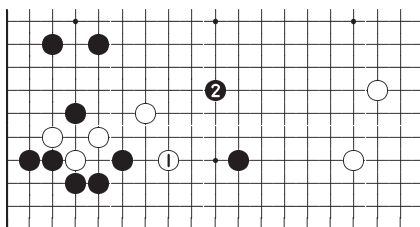
Ходом 1 белые защищают правый нижний угол. Но черные сыграют 2 и теперь камни белых ⊗ попадают под атаку и территория белых на правой стороне разрушена.

Ответ В

Это хороший пункт верхней стороны, но в этой позиции главные события на правой стороне доски. После хода черных 2 или «а» камни белых попадают под атаку.

*Ответ В***Ответ А**

Белым играть 1 вблизи сильных черных камней довольно опасно. Черные продолжают 2 и белые будут долго бороться за спасение своих камней.

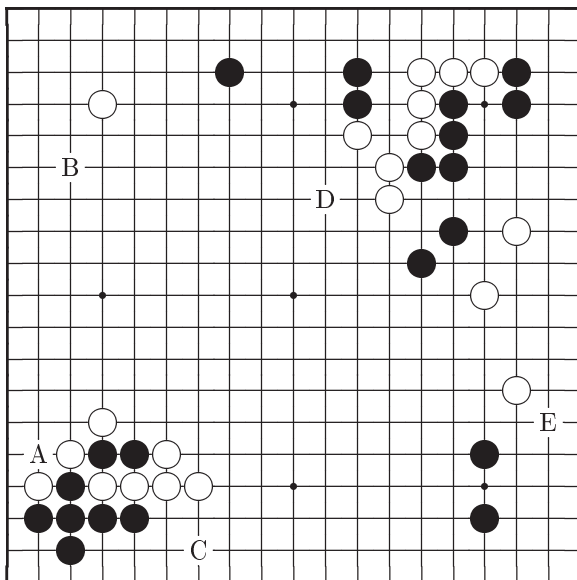
*Ответ А*

Ход	А	В	С	Д	Е
Баллы	2	4	10	6	8

Задача 36 Ход черных

Здесь есть хороший ход, который нельзя пропускать никогда.

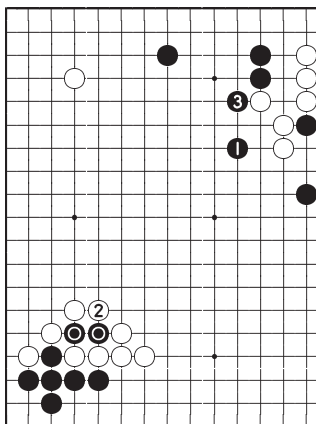
Ваш выбор	A	B	C	D	E
-----------	---	---	---	---	---



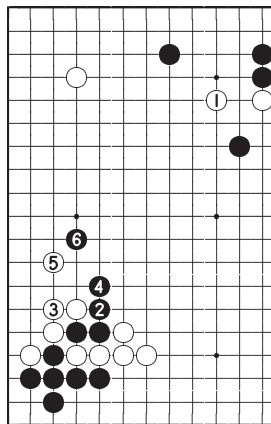
Ответ на Задачу 36

Ответ D: Правильно

Ход черных 1 является прекрасным разрушителем шичо и угрожает спасти два камня \odot . Если белые забирают камни \odot , то черные продолжают 3 и белая группа в правом верхнем углу попадает под атаку. После хода белых 1 на диаграмме *Справка 1* черные сыграют 2, 4 и 6, разделяя построение белых на две слабые группы.



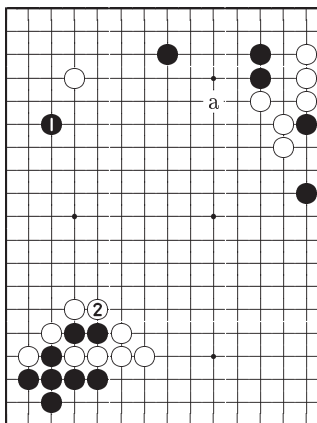
Ответ D



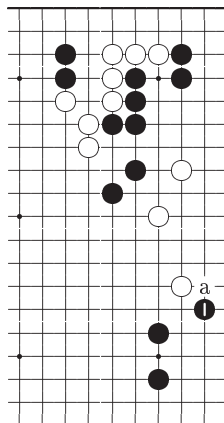
Справка 1

Ответ В

Какари 1 хорошая атака, но черные упустили свой шанс. Теперь белые могут сыграть как 2, так и «а».



Ответ В



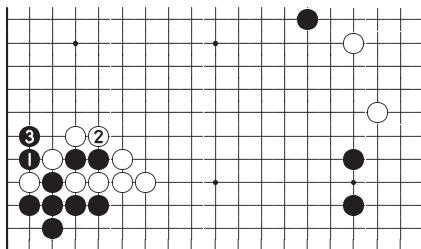
Ответ Е

Ответ Е

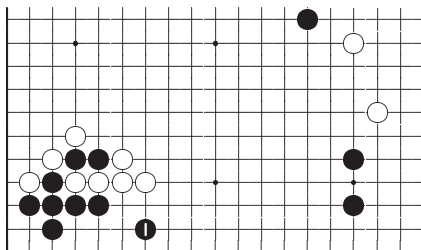
После хода 1 черные угрожают сыграть «а» и локально это хороший ход. Однако, занимая пункт 1 на *Ответ D* черные оказывают преобладающее влияние на всю доску и такая возможность не должна быть упущена.

Ответ А

Ход черных 1 вынуждает белых ответить 2 и забрать два камня, но теперь черные теряют возможность сыграть 1 как на диаграмме *Ответ D*.

*Ответ А***Ответ С**

Камни черных в углу легко выживают, поэтому ход 1 бессмысленный.

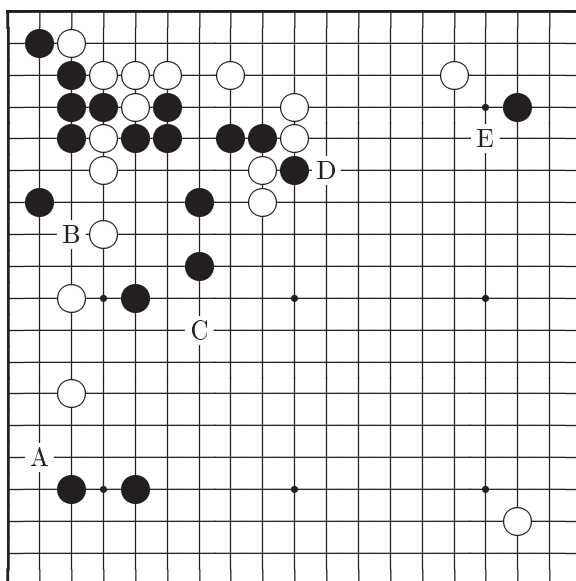
*Ответ С*

Ход	А	В	С	D	Е
Баллы	4	8	2	10	6

Задача 37 Ход белых

Выберите самый сильный ход.

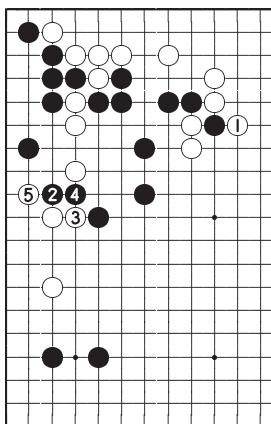
Ваш выбор	A	B	C	D	E
-----------	---	---	---	---	---



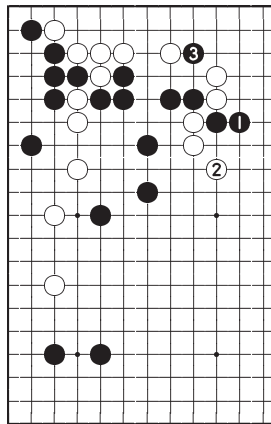
Ответ на Задачу 37

Ответ D: Правильно

Белые 1 единственный ход, который принимает во внимание всю доску. Если черные играют 2, то белые пожертвуют два камня, продолжая 3 и 5. Если белые пропустят ход 1, то черные сыграют 1, как на диаграмме *Справка 1*, и на ход черных 3 теперь трудно найти хороший ответ.



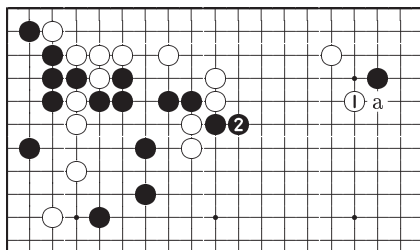
Ответ D



Справка 1

Ответ Е

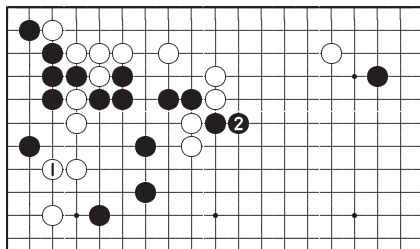
В большинстве случаев ход белых 1 влияет на большой масштаб. Но здесь черные не станут отвечать «а», вместо этого они удлинятся 2. Теперь у белых трудная борьба, созданная своими же руками.



Ответ Е

Ответ В

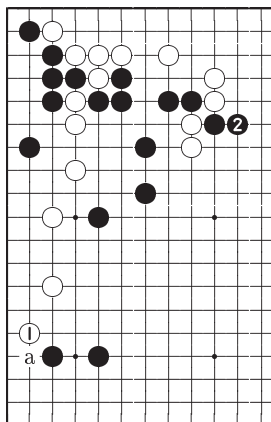
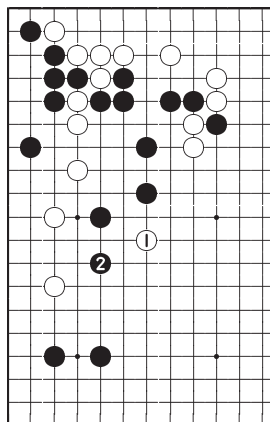
Играя 1 белые защищаются от хода черных 2 на диаграмме *Ответ D*. Это неплохой локальный ход, но продолжение черных 2 оказывает воздействие на всю доску.



Ответ В

Ответ А

Играя 1 белые ожидают, что черные ответят «а». Но вместо этого черные удлинятся 2.

*Ответ А**Ответ С***Ответ С**

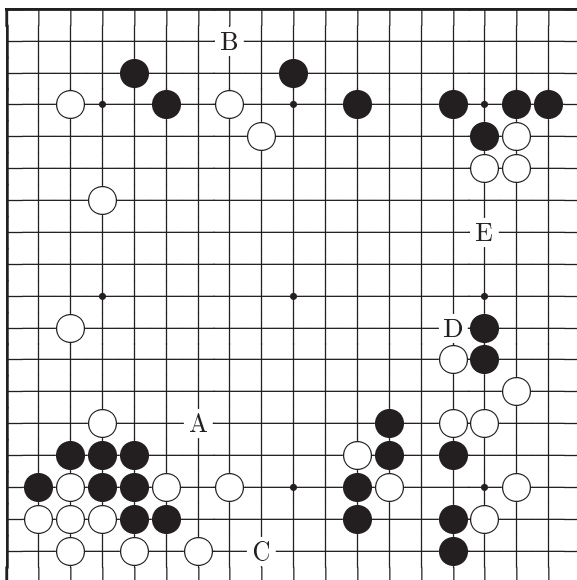
Рискованная игра, и это все что можно сказать о ходе белых 1. После ответа черных 2 становится ясно, что белые 1 плохой ход.

Ход	А	В	С	Д	Е
Баллы	4	6	2	10	8

Задача 38 Ход черных

Каковы будут ваши первые ощущения после беглого взгляда на доску?

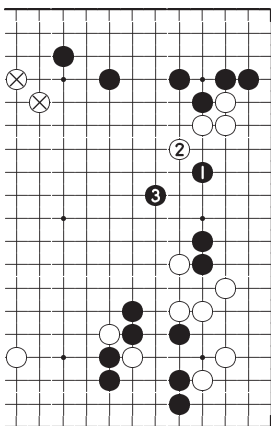
Ваш выбор	A	B	C	D	E
-----------	---	---	---	---	---



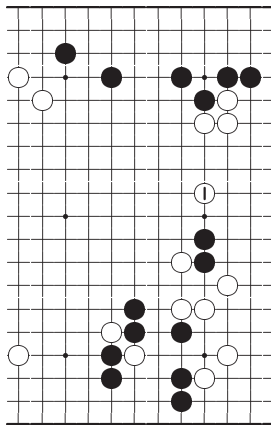
Ответ на Задачу 38

Ответ Е: Правильно

Ходом 1 черные занимают пункт важный для атаки и защиты. Когда белые побегут 2, черные продолжат 3 и если эта атака будет продолжена, два белых камня \otimes также могут оказаться под огнем. Если же черные пропустят ход 1, то после атаки белых 1 на диаграмме *Справка 1* роли противников полностью поменяются.



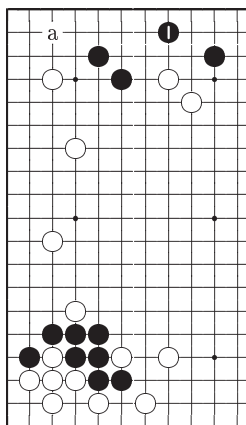
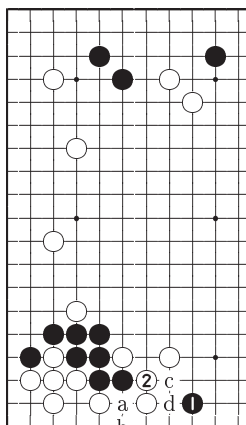
Ответ Е



Справка 1

Ответ В

Поскольку черные могут обезопасить свои камни в левом верхнем углу ходом «а», занимать пункт 1 нет необходимости.

*Ответ В**Ответ С***Ответ С**

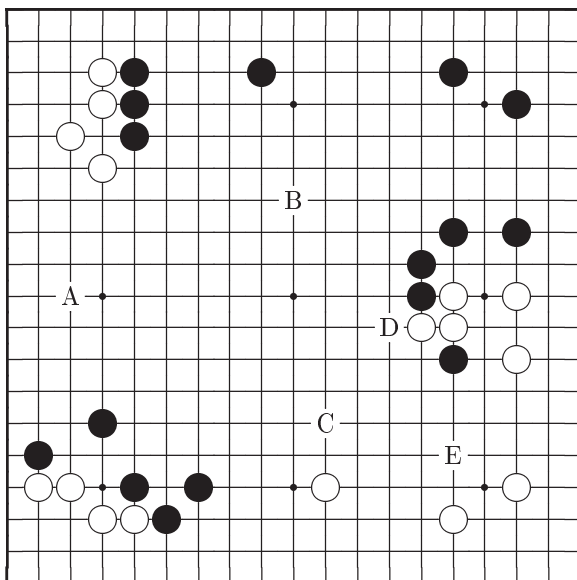
Обменом черные 1, белые 2 черные создают для своих камней на левой стороне опасную ситуацию. Черным следует стремиться к разделению белых камней с помощью варианта черные «а», белые «b», черные 2, белые «с», черные «d».

Ход	A	B	C	D	E
Баллы	6	4	2	8	10

Задача 39 Ход черных

Нужно усилить свою позицию или начать атаку противника? Взгляните на всю доску перед тем как принять решение.

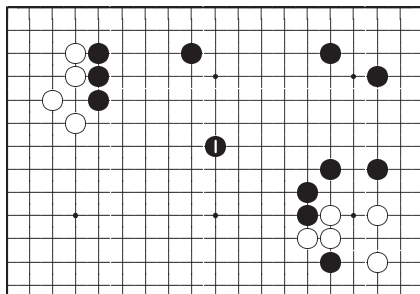
Ваш выбор	A	B	C	D	E
-----------	---	---	---	---	---



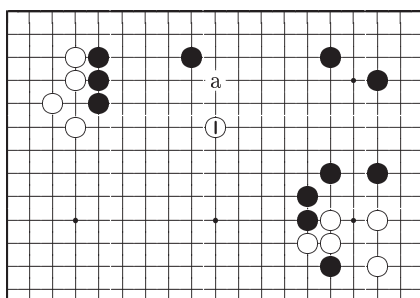
Ответ на Задачу 39

Ответ В: Правильно

Из оценки позиции всей доски можно заключить, что даже если не внедряться в территорию белых хода черных 1 будет достаточно, так как он начинает усиление большой области в правой верхней части доски. Если черные пропустят этот ход, белые сыграют 1, как на диаграмме *Справка 1*, с дальнейшей угрозой «а». Область черных будет сокращена.



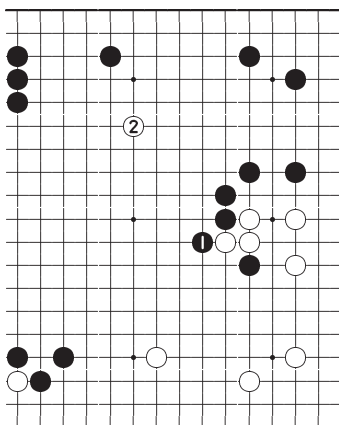
Ответ В



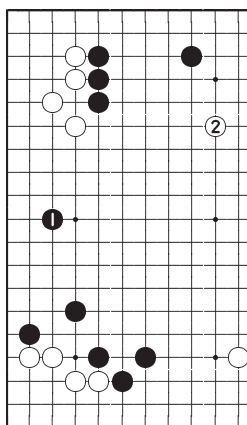
Справка 1

Ответ D

Ход черных 1 важен для перспектив как черной области вверху, так и области белых внизу. Занять этот пункт стремятся оба противника. Однако, после хода 1 широкая граница черной области остается открытой и белые могут провести сокращение ходом 2.



Ответ D



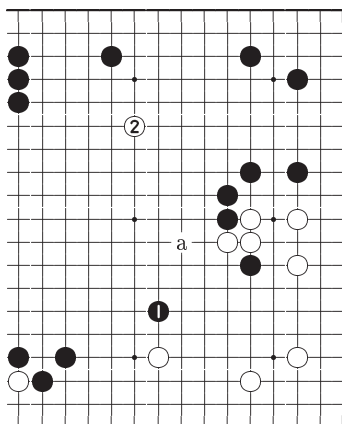
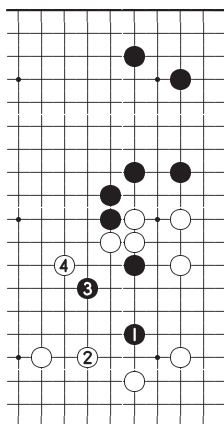
Ответ A

Ответ A

Важные расширения типа хода 1 обычно обладают большим приоритетом перед другими ходами. Но здесь белые могут сыграть 2 и подавить потенциальную область черных.

Ответ С

Если вы намереваетесь сократить область белых на правой стороне, то начинать нужно с этого хода. Однако у белых компактная позиция и такой ход черных оказывает на нее слабое воздействие. Теперь белые могут продолжить 2 или «а».

*Ответ С**Ответ Е***Ответ Е**

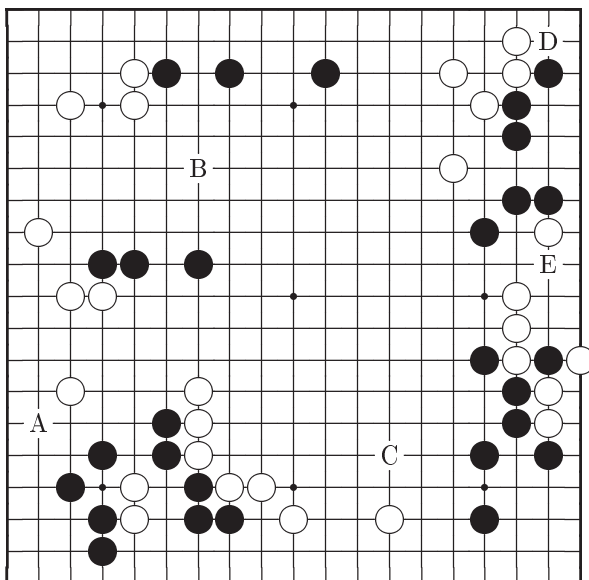
Врываться ходом 1 для черных опасно. Этот план нельзя назвать хорошим, потому что теперь попытаться убежать единственная возможность черных.

Ход	A	B	C	D	E
Баллы	6	10	4	8	2

Задача 40 Ход черных

Где находится ключевой пункт атаки и защиты?

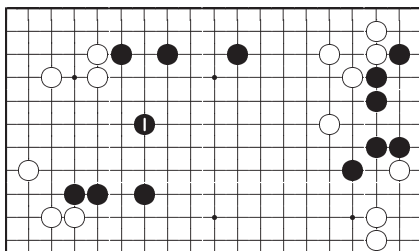
Ваш выбор	A	B	C	D	E
-----------	---	---	---	---	---



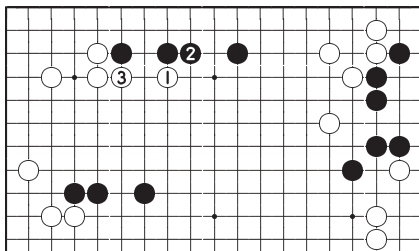
Ответ на Задачу 40

Ответ В: Правильно

Идея хода черных 1 в соединении своих камней в центре с тремя камнями на верхней стороне. Если черные пропустят этот ход, то белые начнут атаку трех камней в центре, изолируя их как на *Справка 1*. Кроме этого, играя 1 черные надеются получить территорию в центре.



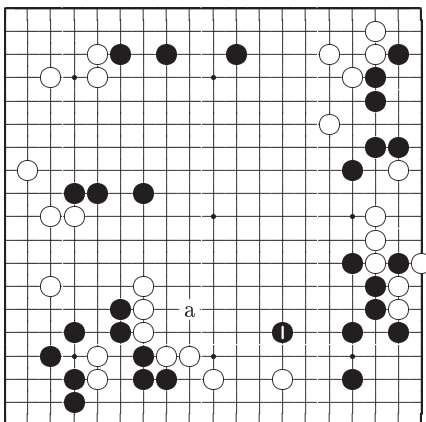
Ответ В



Справка 1

Ответ С

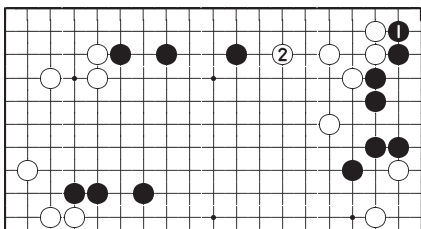
После хода 1 черные угрожают сыграть «а» и поэтому это хороший пункт. Однако, ход черных 1 на *Ответ В* более важен.



Ответ С

Ответ D

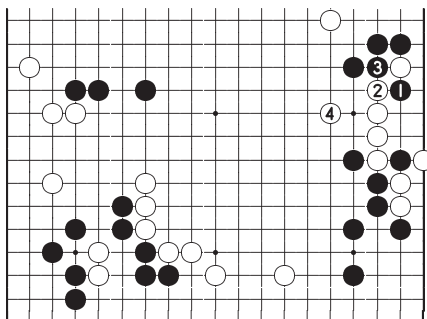
Обмен ходами 1 и 2 вполне естественен, но сейчас в нем нет срочности.



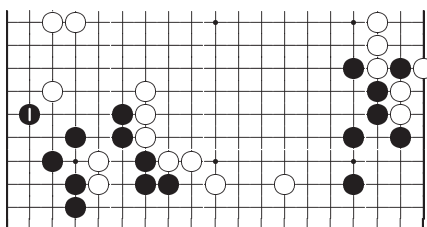
Ответ D

Ответ Е

Несмотря на атаку черных 1 и 3, белые могут легко построить глаза. Выбор времени опять неверный.

*Ответ Е***Ответ А**

Это йосэ ход. Сейчас белые могут начать атаку как на диаграмме *Справка 1*.

*Ответ А*

Ход	А	В	С	Д	Е
Баллы	2	10	8	6	4

Часть III
Задачи йосэ

Таблица набранных баллов

Задачи йосэ

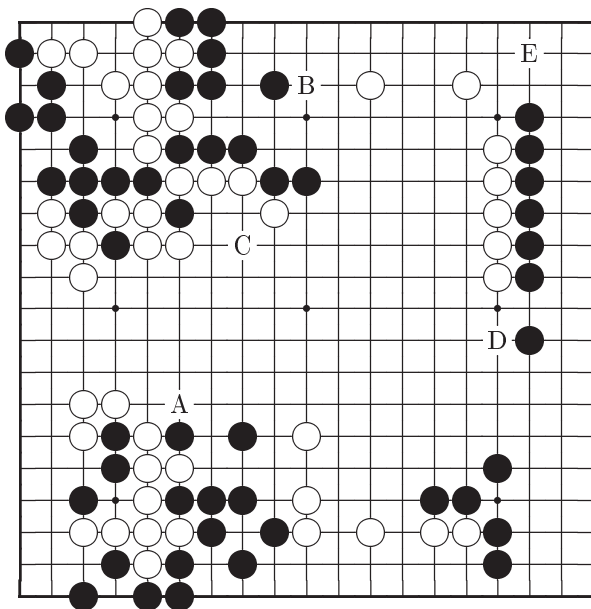
Задача	Ваши баллы	Задача	Ваши баллы
41		46	
42		47	
43		48	
44		49	
45		50	
Суммарный счет			

32 или меньше	баллов	⇒	6-кю или ниже
34 – 38	баллов	⇒	5-кю
40 – 44	баллов	⇒	4-кю
46 – 52	баллов	⇒	3-кю
54 – 58	баллов	⇒	2-кю
60 – 64	баллов	⇒	1-кю
66 – 72	баллов	⇒	1-дан
74 – 78	баллов	⇒	2-дан
80 – 86	баллов	⇒	3-дан
88 – 90	баллов	⇒	4-дан
92 – 94	баллов	⇒	5-дан
96 – 98	баллов	⇒	6-дан
100	баллов	⇒	7-дан

Задача 41 Ход белых

На доске еще не очень много камней, но игра уже вступила в стадию йосэ с ходами большой ценности. В верхнем левом углу будет секи. В данной позиции есть большой ход, который трудно найти.

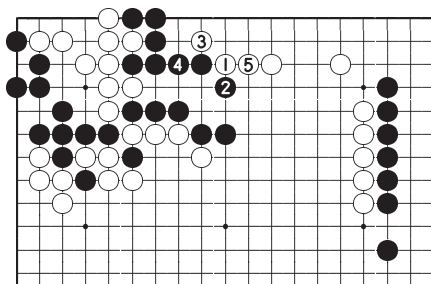
Ваш выбор	A	B	C	D	E
-----------	---	---	---	---	---



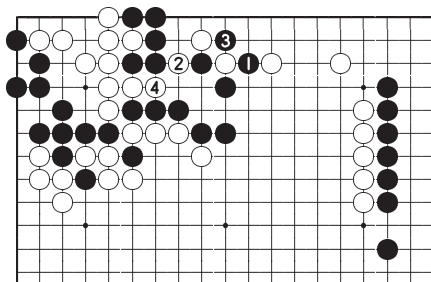
Ответ на Задачу 41

Ответ В: Правильно

Белые 1 самый большой йосэ ход. Черные вынужденно отвечают 4 и белые могут получить много очков на верхней стороне, продолжая 5. Если ходом 4 черные сопротивляются 1 как на *Справка 1*, белые контратакуют 2, 4 и забирают весь верхний левый угол.



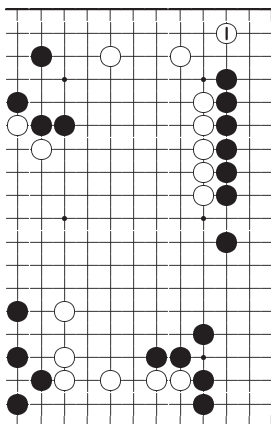
Ответ В



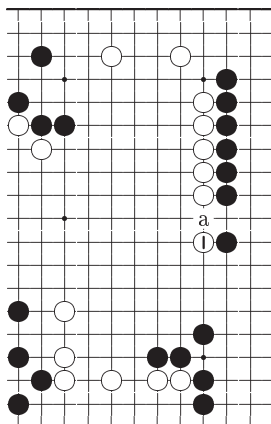
Справка 1

Ответ E

Черные действительно сделали большой ход, но в йосэ вы должны всегда пытаться находить ходы, похожие на ход белых 1 на *Ответ B*.



Ответ E



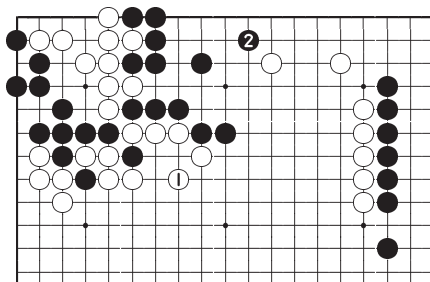
Ответ D

Ответ D

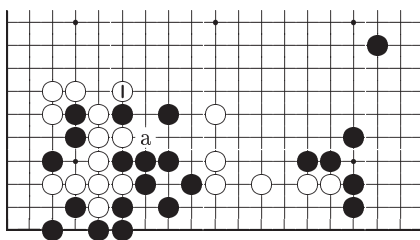
Это также хороший ход белых. Насколько он большой можно оценить, если вы рассмотрите вариант, в котором черные сыграли «а» в этом месте первыми. Однако, 1 на *Ответ B* все равно больше, поскольку после хода белых 5 белым придется заботиться о жизнеспособности своих камней на верхней стороне.

Ответ С

Ликвидация дефекта своей позиции обычно всегда хороша. Но здесь ход черных 2 большой и у белых останется ощущение неудовлетворенности.

*Ответ С***Ответ А**

Белые 1 не очень интересный ход. Белым не страшен ход черных 1, так как они могут ответить «а» и разрезать черных.

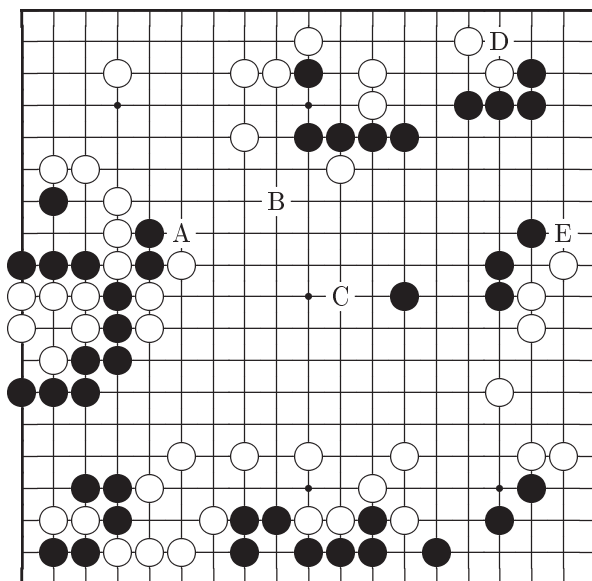
*Ответ А*

Ход	А	В	С	Д	Е
Баллы	2	10	4	6	8

Задача 42 Ход черных

Игра³ перешла в заключительную стадию, но ...

Ваш выбор	A	B	C	D	E
-----------	---	---	---	---	---

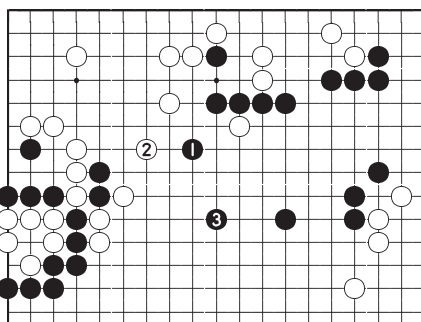


³Справедливости ради следует отметить, что на доске явно не хватает четырех черных камней (41 против 45). Белые могли захватить только один черный камень на левой стороне (в этом случае на доске 42 черных и 45 белых камней). Трудно поверить, что именно эта позиция появилась в реальной партии (прим. перев.).

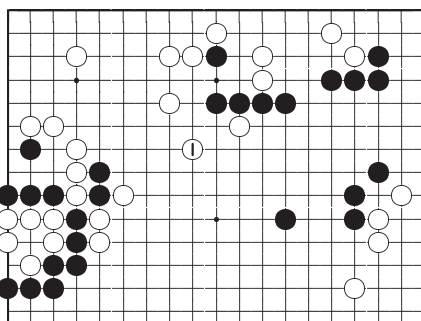
Ответ на Задачу 42

Ответ В: Правильно

Играя 1 черные захватывают пункт, который также хотят занять белые. Если белые отвечают 2, черные продолжают 3 и окружают большую область. Сравните этот результат с позицией на *Справка 1* после хода белых 1. Точный расчет провести сложно, но очевидно, что разница очень велика.



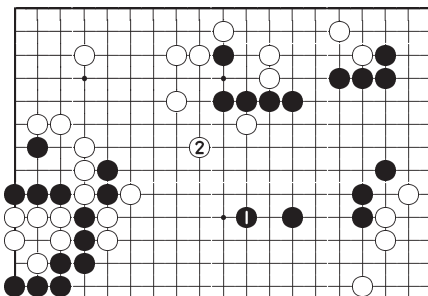
Ответ В



Справка 1

Ответ С

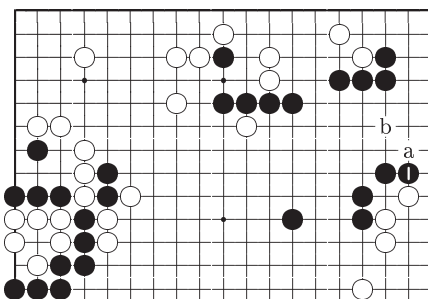
Камень 1 черные намереваются использовать для построения территории в центре, но порядок ходов неверен. Последовательность ходов на диаграмме *Ответ В* имеет решающее значение.



Ответ С

Ответ Е

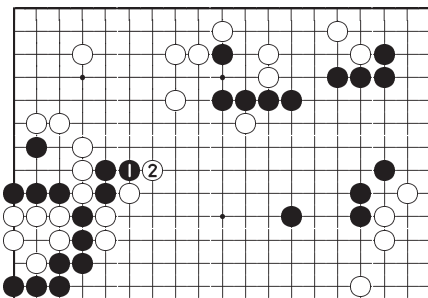
Черные играют 1 и кажется, что они забыли о большой области в центре. Но можно не бояться прыжка белых «а», на него есть простой ответ «b».



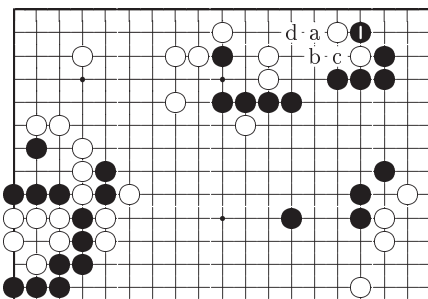
Ответ Е

Ответ А

Попытка черных убежать ходом 1 неразумна. После ответа белых 2 у черных нет продолжения.

*Ответ А***Ответ D**

Если вы захотите сыграть с правом верхнем углу, то черные «а», белые «b», черные «с», белые «d», черные 1 правильный вариант. Ход 1 на этой диаграмме неэффективен, так как белые ответят «с».

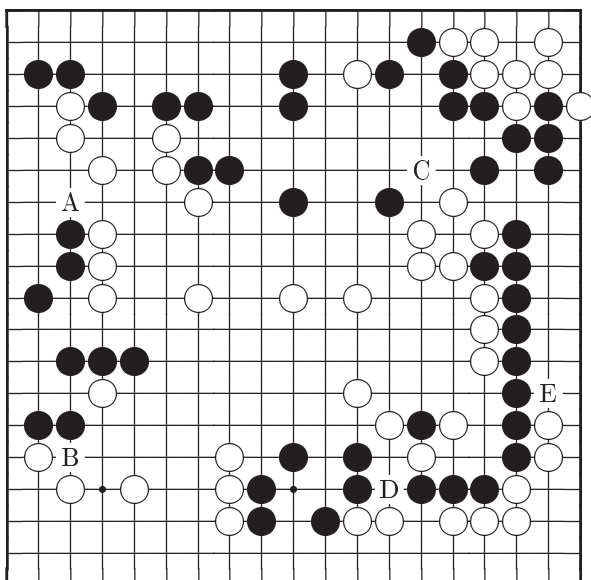
*Ответ D*

Ход	A	B	C	D	E
Баллы	4	10	8	2	6

Задача 43 Ход черных

Не забывайте о сентэ-готэ соотношении.

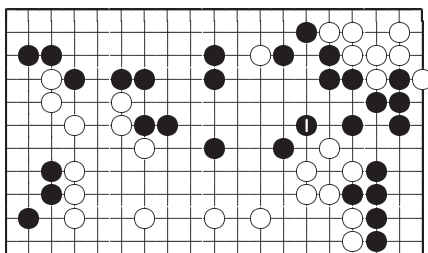
Ваш выбор	A	B	C	D	E
-----------	---	---	---	---	---



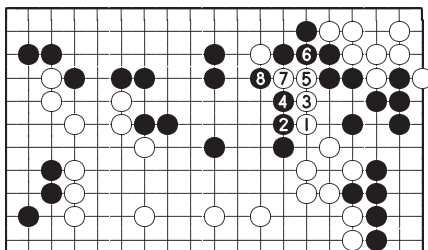
Ответ на Задачу 43

Ответ С: Правильно

Черные 1, предотвращающий продвижение белых на верхнюю сторону, большой ход. Если черные пропустят его, то белые могут отобрать около 8 очков в сентэ, сыграв вариант 1–8 на *Справка 1*.



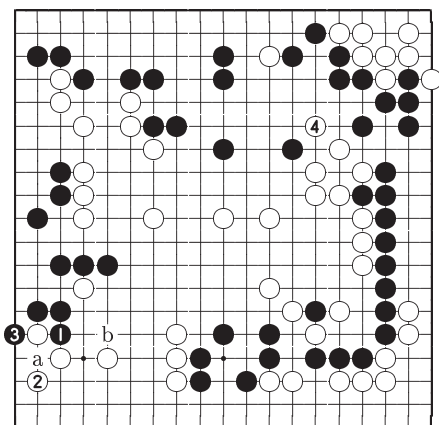
Ответ С



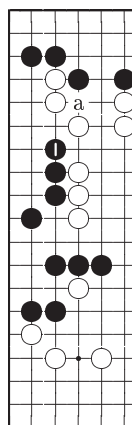
Справка 1

Ответ В

На ход черных 1 белые ответят 2 (если белые ответят «а», то ход черных «b» будет с еще большей угрозой). Здесь ходом 3 черным несомненно было бы лучше занять пункт 4.



Ответ В



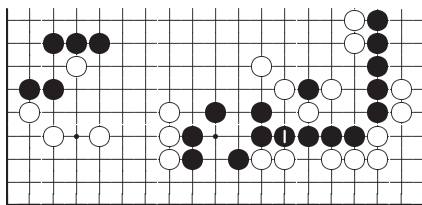
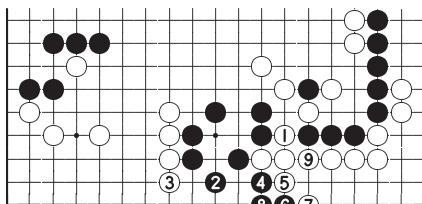
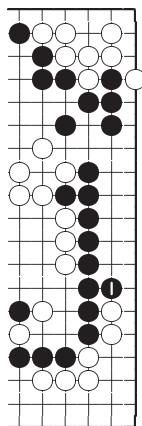
Ответ А

Ответ А

Ходом 1 черные кажется хотят обеспечить соединение с верхним левым углом. Но сделать это невозможно из-за хода белых «а», который вынуждает черных защититься на верхней стороне.

Ответ D

Играя 1 черные объединяют свои камни на нижней стороне, но на самом деле это слабый ход. Даже если белые разрежут 1, как на *Справка 2*, черные могут провести вариант 2–9 и укрепиться в сентэ.

*Ответ D**Справка 2**Ответ E***Ответ E**

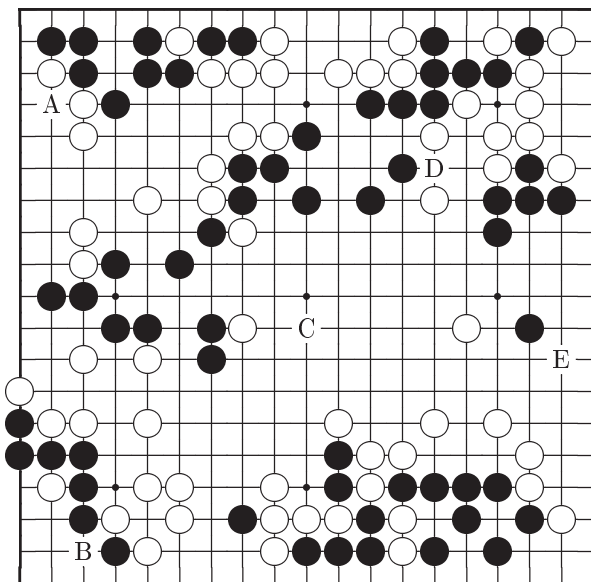
Это совсем слабый ход.

Ход	A	B	C	D	E
Баллы	6	8	10	4	2

Задача 44 Ход черных

Здесь сложное йосэ, но в данной позиции есть ход, который вы никогда не должны пропускать.

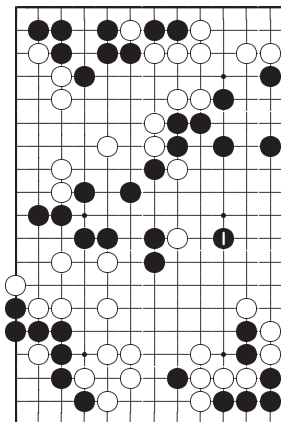
Ваш выбор	A	B	C	D	E
-----------	---	---	---	---	---



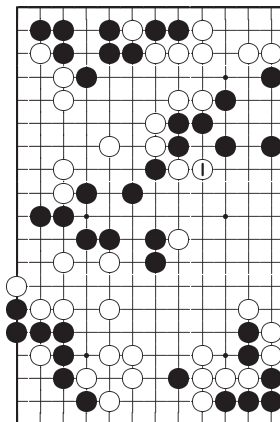
Ответ на Задачу 44

Ответ С: Правильно

Ход черных 1 ограничивает подвижность двух белых камней и не дает возможности белым создать территорию в центре. Если черные пропустят этот ход, белые могут сыграть 1, как на *Справка 1*, и теперь отрезанные камни черных на левой стороне не имеют глаз.



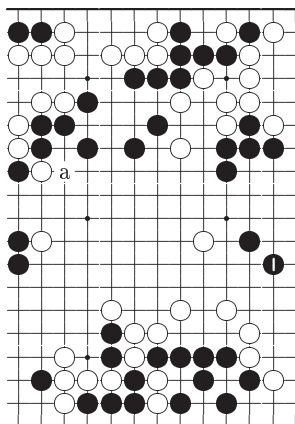
Ответ С



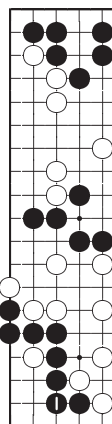
Справка 1

Ответ Е

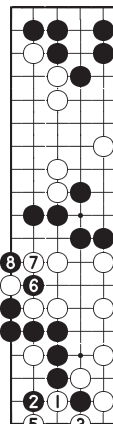
Ценность этого хода больше 10 очков, но белые продолжают «а» и черные окажутся в опасности.



Ответ Е



Ответ В



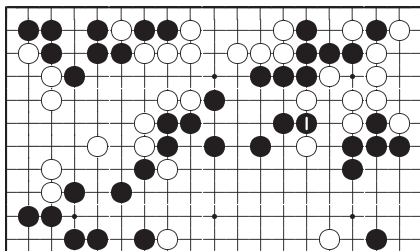
Справка 2

Ответ В

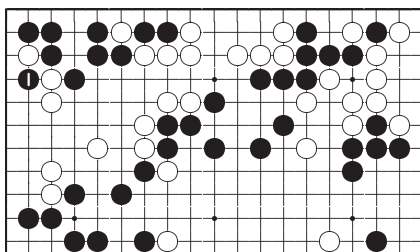
В ходе черных 1 нет необходимости так как их группа в углу ничего не угрожает. Из диаграммы *Справка 2* следует, что черные могут проигнорировать и ход белых 3. Если белые продолжат 5, черные могут соединиться со своими камнями на левой стороне, отвечая 6 и 8.

Ответ D

Ход черных 1 надежно обеспечивает соединение своих камней, но приобретения в виде очков невелики. Слабый ход.

*Ответ D***Ответ A**

Это тоже слабый ход. Группа черных в левом верхнем углу живет, а у белых построить территорию на левой стороне шансов мало.

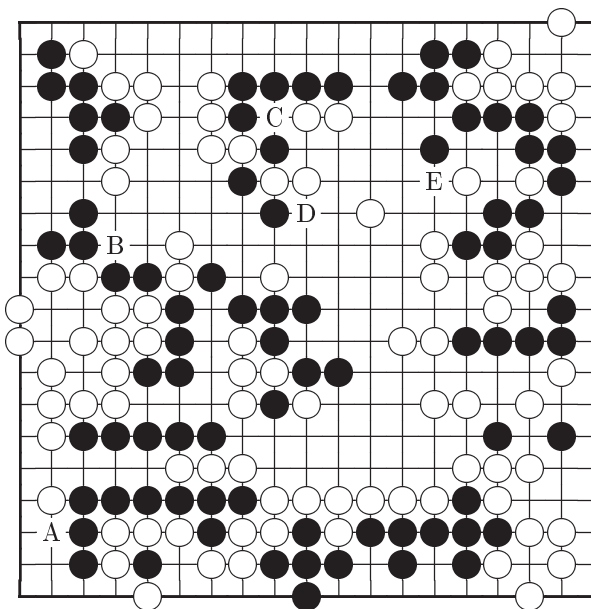
*Ответ A*

Ход	A	B	C	D	E
Баллы	2	6	10	4	8

Задача 45 Ход черных

Тщательно проанализируйте всю доску и найдите йосэ ход, который усилит вашу позицию.

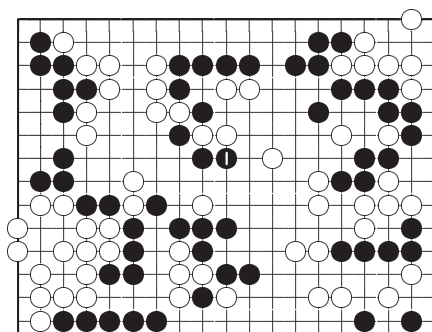
Ваш выбор	A	B	C	D	E
-----------	---	---	---	---	---



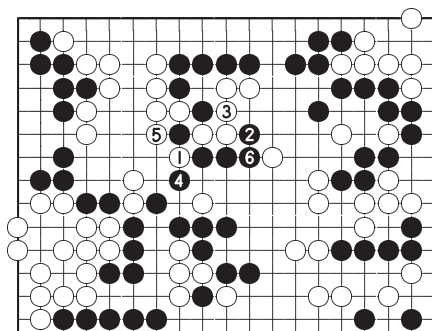
Ответ на Задачу 45

Ответ D: Правильно

Большая группа черных на левой стороне все еще без глаз. Ходом 1 черные защищают ее, захватывая одновременно несколько очков территории. Далее скорее всего последует вариант 1–6 на диаграмме *Справка 1* и теперь уже белые камни в верхней части левой стороны опасно ослабевают.



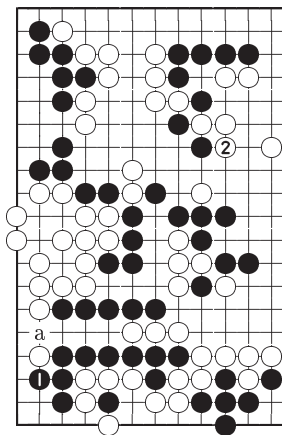
Ответ D



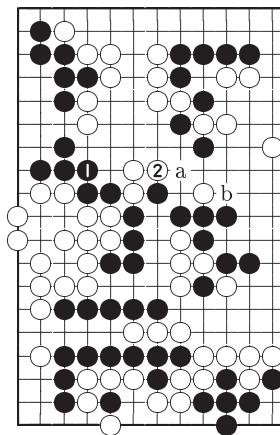
Справка 1

Ответ А

Конечно, после хода 1 черные могут построить жизнеспособную форму в углу, играя «а». Но ходом 2 белые занимают важный пункт.



Ответ А



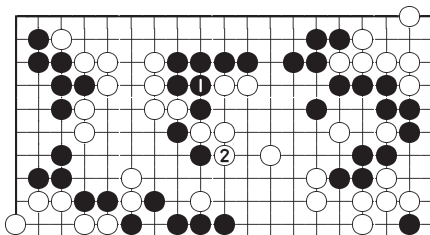
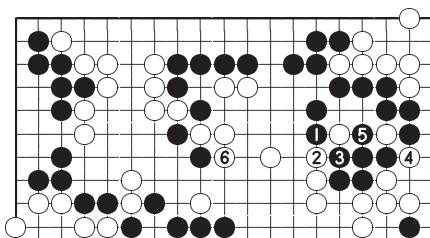
Ответ В

Ответ В

Сейчас нет времени играть 1. Черным будет очень трудно найти хороший ответ на ход белых 2. Если черные сопротивляются «а», белые продолжают «б».

Ответ С

Черные могут рассчитывать сыграть 1, но их камни в центре теряют форму после хода белых 2. Камни двигаются в обратном направлении. Следует изменить порядок ходов и сначала сыграть 2, угрожая продолжить 1.

*Ответ С**Ответ Е***Ответ Е**

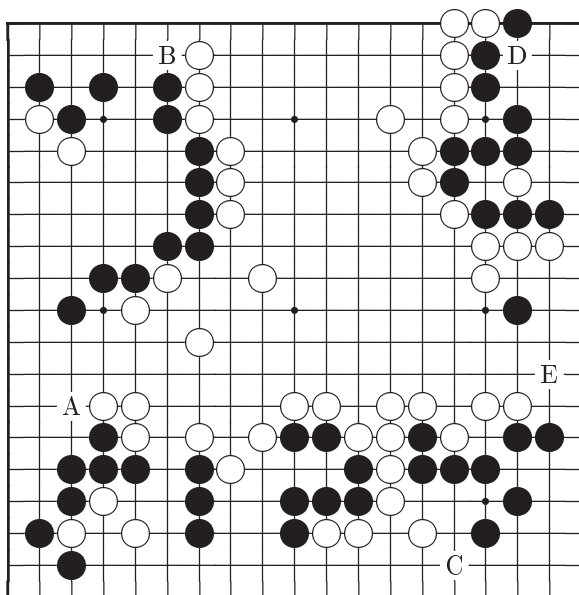
Этот ход приносит несколько очков, но он самый слабый. Белые заставят черных ответить 3, 5 и могут сразу захватить пункт 6.

Ход	A	B	C	D	E
Баллы	8	6	4	10	2

Задача 46 Ход черных

Какой ход⁴ самый сильный?

Ваш выбор	A	B	C	D	E
-----------	---	---	---	---	---

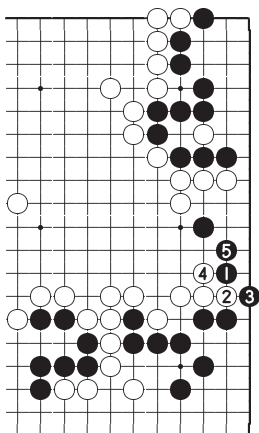


⁴Судя по числу камней на доске (50 черных, 49 белых) сейчас должен быть ход белых. Возможно конечно, что форма 2 и правила китайские (прим. перев.).

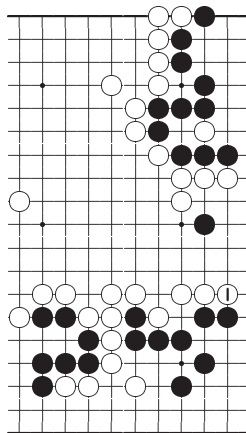
Ответ на Задачу 46

Ответ E: Правильно

Прыжок в территорию белых 1 самый сильный ход. После него у черных почти гарантированная победа. Разница между этим ходом и ходом белых 1 на диаграмме *Справка 1* составляет около 20 очков.



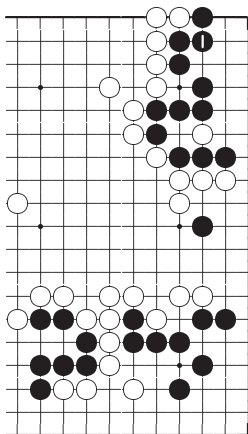
Ответ E



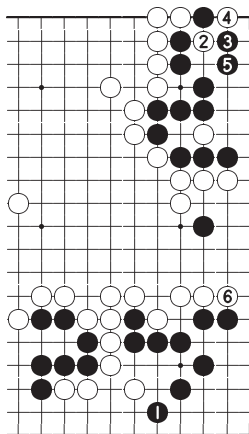
Справка 1

Ответ D

Черные 1 следующий по значимости ход, так как если белые займут этот пункт, они завершат вариант в сентэ. Ценность хода черных 1 составляет 8 очков в готэ.



Ответ D



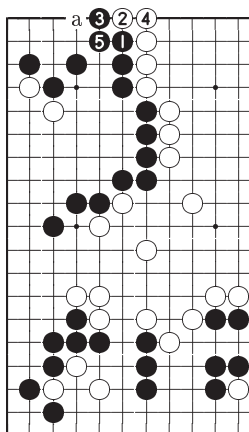
Ответ C

Ответ C

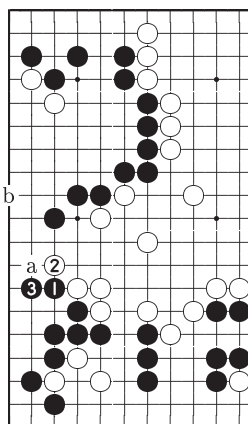
Это хороший ход черных, но после него белые могут сыграть 2 и 4 в сентэ а затем занять большой пункт 6.

Ответ В

Если белые сделают ход «а», то он принесет им около 10 очков. Это слишком мало для того, чтобы вызвать беспокойство прямо сейчас. Вам следует обратить свое внимание на правую сторону.



Ответ В



Ответ А

Ответ А

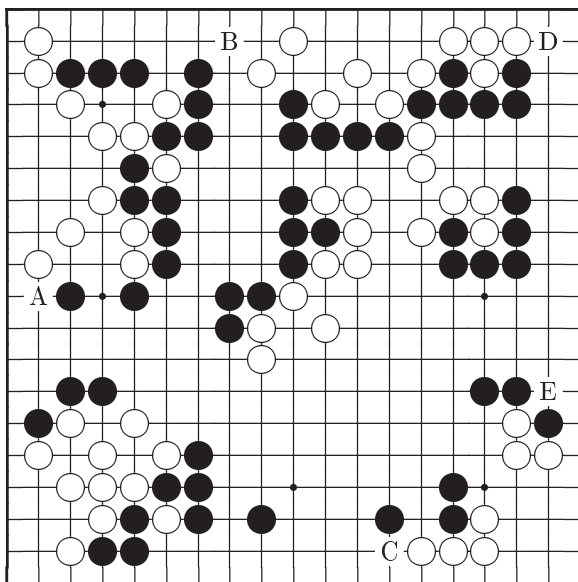
Черные 1 и 3 слабые ходы, так как белые все равно не могут расширить здесь свою территорию. Более того, если в дальнейшем белые сыграют «а», они будут угрожать прыгнуть «b». Поэтому черным лучше не играть здесь совсем.

Ход	А	В	С	Д	Е
Баллы	2	4	6	8	10

Задача 47 Ход черных

Если ваш противник сыграет здесь первым, то это приведет к большой разнице в позициях.

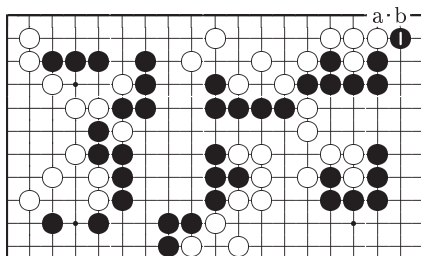
Ваш выбор	A	B	C	D	E
-----------	---	---	---	---	---



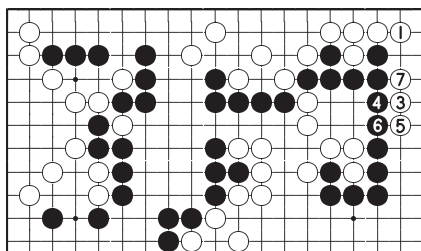
Ответ на Задачу 47

Ответ D: Правильно

Ход черных 1 самый большой на доске. Далее черные «а» сентэ. Если на ход 1 белые отвечают «b», то черные могут рассматривать 1 как вынуждающий ход и поэтому играть в другом месте. Если же белые займут этот пункт, как на диаграмме *Справка 1*, то в дальнейшем они могут провести комбинацию 3-7.



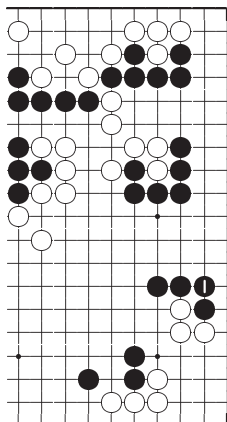
Ответ D



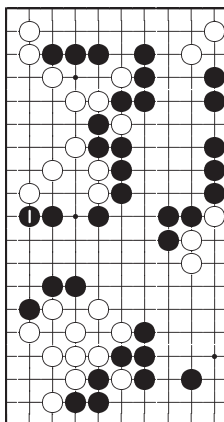
Справка 1

Ответ Е

Большой и надежный ход. Если в этом месте сыграют белые, то разница составит более 10 очков. И все-таки ход черных 1 на *Ответ D* более ценен.



Ответ Е



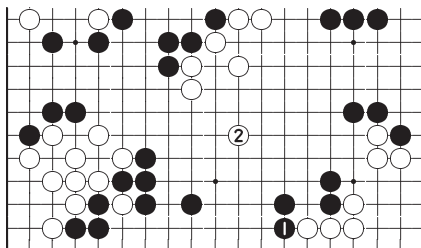
Ответ А

Ответ А

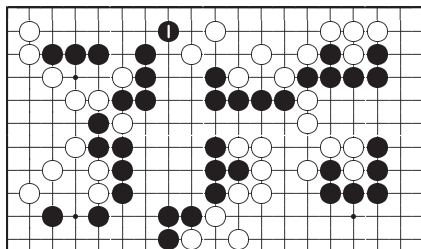
Ценность хода черных 1 около 10 очков.

Ответ С

Этот ход приносит мало очков, так как белые про-
рвутся сверху, например 2.

*Ответ С***Ответ В**

Это слабый ход. Даже если белые займут этот
пункт, черные могут играть в другом месте.

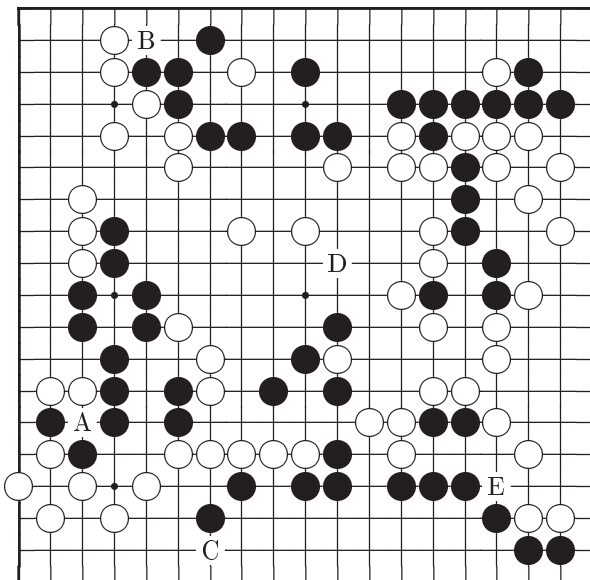
*Ответ В*

Ход	A	B	C	D	E
Баллы	6	2	4	10	8

Задача 48 Ход белых

В этой позиции есть великолепный ход.

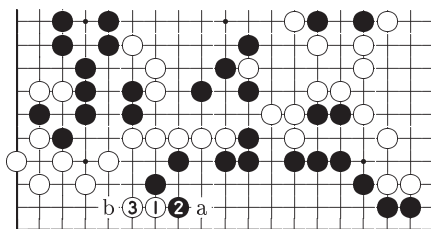
Ваш выбор	A	B	C	D	E
-----------	---	---	---	---	---



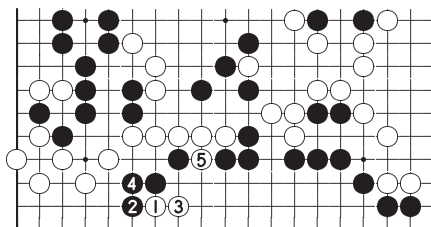
Ответ на Задачу 48

Ответ С: Правильно

Это прекрасный ход, который использует дефект позиции черных на нижней стороне. После обмена ходами 2 и 3 у белых возникает сильное йосэ «а». Различие в позициях будет большим, если черные здесь смогут сыграть «b» первыми. На диаграмме *Справка 1* показано, что попытка черных захватить камень белых 1 не приводит к успеху.



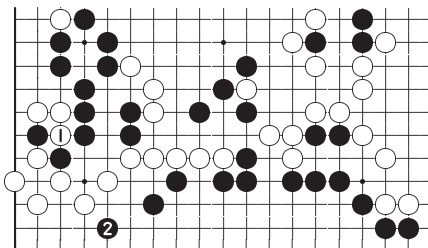
Ответ С



Справка 1

Ответ А

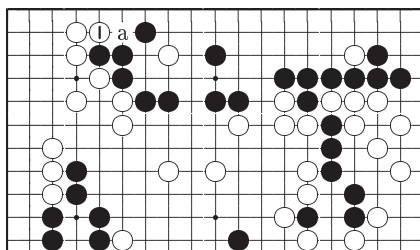
Белые 1 довольно большой ход, но черные 2 все равно больше.



Ответ А

Ответ В

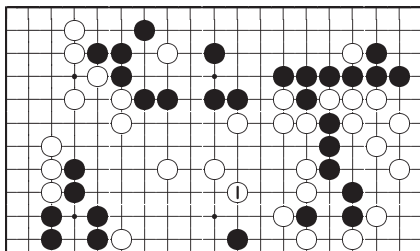
Белые 1 хороший локальный ход. Теперь занятие пункта «а» будет сентэ. Если здесь черные первыми сыграют 1, то разница составит 10 очков. Однако, этот ход слишком консервативен по сравнению с продолжением 1 на диаграмме *Ответ С*.



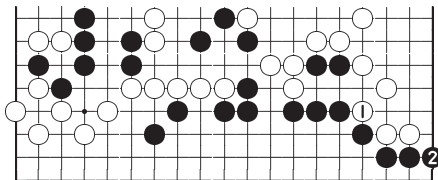
Ответ В

Ответ D

Это хороший и надежный ход, но в данный момент он не очень важен.

*Ответ D***Ответ E**

Ход белых 1 провоцирует ответ черных 2. От такого обмена белые только теряют очки.

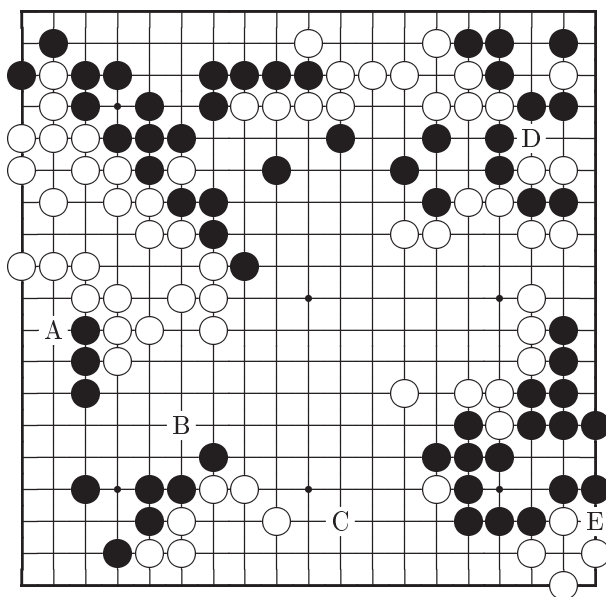
*Ответ E*

Ход	A	B	C	D	E
Баллы	8	6	10	4	2

Задача 49 Ход черных

Белые запланировали продолжение. Предотвратите реализацию этого варианта.

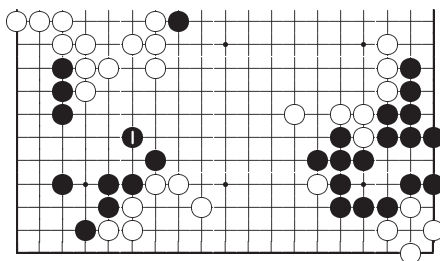
Ваш выбор	A	B	C	D	E
-----------	---	---	---	---	---



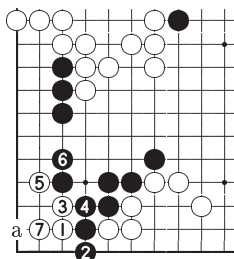
Ответ на Задачу 49

Ответ В: Правильно

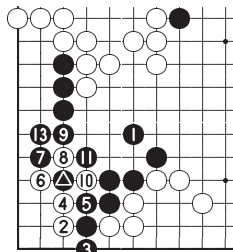
Ходом 1 черные не только нейтрализуют силу плотной белой конструкции сверху, но и защищаются от сильной йосэ угрозы. Действительно, если черные пропустят этот ход, то белые могут разыграть вариант 1–7 на *Справка 1* и черные могут добиться только ко-борьбы, продолжая «а». А если черные уже сыграли 1, как на *Справка 2*, то после хода белых 6 они могут ограничить 7 и действия белых окажутся безуспешными.



Ответ В



Справка 1

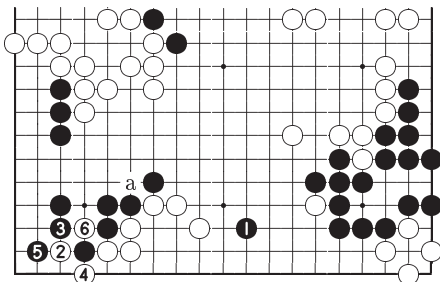


Справка 2

12 → ▲

Ответ С

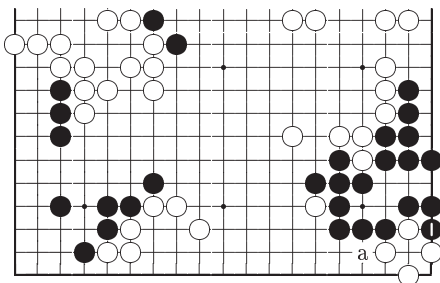
Ходом 1 черные занимают важный пункт, но тогда белые могут продолжить 2-6 и черным все равно придется беспокоиться о разрезании «а».



Ответ С

Ответ Е

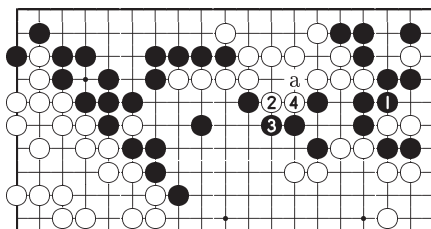
Черные 1 не очень большой ход, поскольку после ответа «а» белые все еще живут в углу с помощью ко-борьбы.



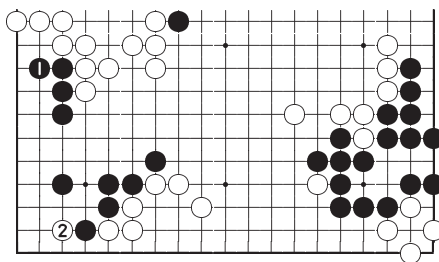
Ответ Е

Ответ D

Играя 1 черные подготавливают ход «а», но если белые ответят 2 и 4, то от такого варианта черные проигрывают. Даже если бы черные завершили вариант в этом месте в сентэ, все равно лучше оставить такие ходы на будущее, как угрозу.

*Ответ D***Ответ A**

После хода черных 1 белые играют в угол 2. Помните, прежде чем получать очки вы должны защитить свои слабости. Независимо от этого ход 1 малой ценности.

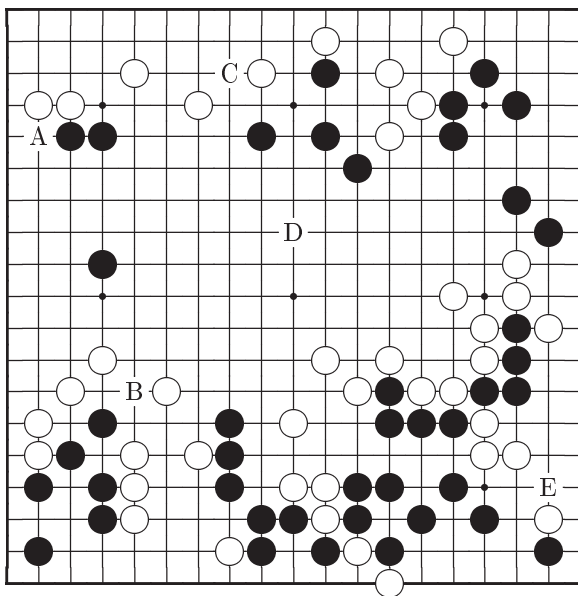
*Ответ A*

Ход	A	B	C	D	E
Баллы	2	10	8	4	6

Задача 50 Ход черных

Каков следующий искусный ход черных?

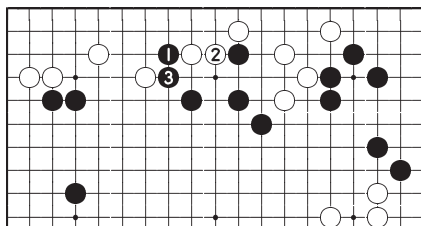
Ваш выбор	A	B	C	D	E
-----------	---	---	---	---	---



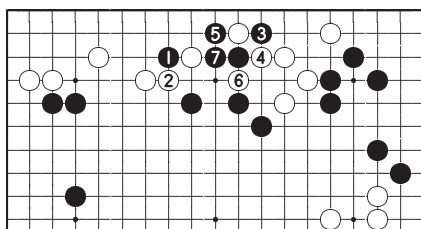
Ответ на Задачу 50

Ответ С: Правильно

Черные должны усилить три своих дрейфующих камня на верхней стороне, одновременно уменьшая территорию белых. Ход 1 выполняет эту задачу. Ответ белых 2 неизбежен и после занятия пункта 3 желаемый результат достигнут. Если белые пытаются сопротивляться 2 на диаграмме *Справка 1*, то после варианта 3–7 белые камни в правой части верхней стороны оказываются в опасности.



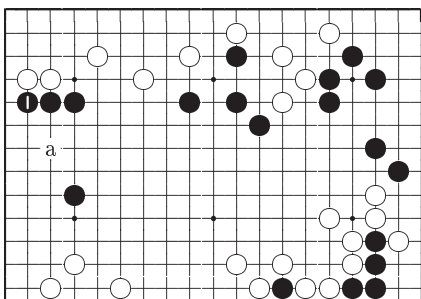
Ответ С



Справка 1

Ответ А

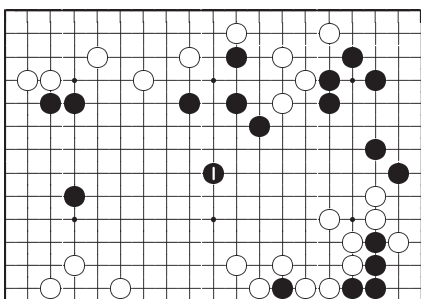
Несомненно, защититься от вторжения «а» важно, но этот ход все же не столь хорош как 1 на диаграмме *Ответ С*.



Ответ А

Ответ D

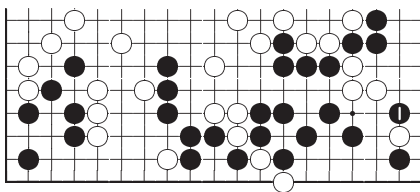
Играя 1 в центре, черные усиливают свои камни. Но этот ход выполняет только половину работы, сделанной на *Ответ С*.



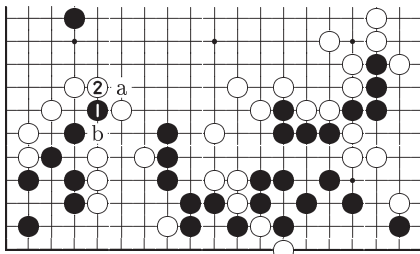
Ответ D

Ответ Е

Это большой, но не сентэ ход. Поэтому некогда играть здесь, до тех пор пока не определилась позиция на верхней стороне.

*Ответ Е***Ответ В**

Это бессмысленный ход. Белые ответят 2 и черные не могут разрезать «а», так как белые заберут камень 1, продолжая «b».

*Ответ В*

Ход	A	B	C	D	E
Баллы	8	2	10	6	4

Итак, как ваши дела?

Может быть вы набрали много баллов в фусеки но мало в йосэ, а может преуспели в тюбан. Однако, не очень важно каков ваш счет, существеннее что вы скорее всего обнаружили некоторые свои слабости. И если вы тщательно изучали комментарии, то можете сделать некоторые улучшения.

Фусеки счет	
Тюбан счет	
Йосэ счет	
Суммарный счет	

160 или меньше	баллов	⇒	6-кю или ниже
162 – 198	баллов	⇒	5-кю
200 – 228	баллов	⇒	4-кю
230 – 268	баллов	⇒	3-кю
270 – 298	баллов	⇒	2-кю
300 – 328	баллов	⇒	1-кю
330 – 368	баллов	⇒	1-дан
370 – 398	баллов	⇒	2-дан
400 – 438	баллов	⇒	3-дан
440 – 458	баллов	⇒	4-дан
460 – 478	баллов	⇒	5-дан
480 – 498	баллов	⇒	6-дан
500	баллов	⇒	7-дан

КАКОВ ВАШ РЕЙТИНГ?

Какова сила вашей игры? Этот вопрос, вероятно, вы слышали много раз, но уверены ли вы в ответе? Ведь у игроков одного и того же разряда сильные и слабые элементы игры несомненно разные.

Книга сформирована так, чтобы дать ясные представления о разряде и ваших возможностях на различных стадиях игры Го. Поэтому задачи, посвященные началу, середине и заключительной фазам игры, разделены на три части и определить свой рейтинг для каждой стадии игры можно отдельно. Из подробных ответов вы узнаете почему в рассматриваемых позициях одни ходы являются хорошими, а другие просто катастрофичными. Изучение разницы между ними поможет вам в собственных играх избавиться от плохих ходов и находить сильные.